



Matagaluega o Feso'ota'iga ma  
Fa'amatalaga Tekonolosi

# LIPOTI FA'A-LE-TAUSAGA 2020-2021

---



© 2021 Matagaluega o Feso’ota’iga ma Fa’amatalaga Tekonolosi.

O lenei lomiga e le fa’atagaina ona toe tusia, lomia ma tufatufaina i so’o se auala lava, se’i vagana ua feso’ota’i mai i le Matagaluega. Pe ua si’i foi mo ni iloiloga mo vaega o lo’o alagātatau, ma fa’atagaina i laloo le tulafono e puipuia ai meatotino o le atamai. A mana’omia se fa’atagaga mo le fa’aaogaina o lenei lomiga, ia tusi mai i le Matagaluega o Feso’ota’iga ma Fa’amatalaga Tekonolosi, ma ia fa’atuatusi uma i le Ofisa Silio Pulega, ma lafo mai i le tuatusi e pei ona fa’ailoa atu i lalo.

**Tuatusi/Pusa Meli:**

Matagaluega o Feso’ota’iga ma Fa’amatalaga Tekonolosi  
Pusa Meli Puipuia

**Nofoaga:**

Fogafale 6

Maota o Tui Atua Tupua Tamasese Efi (TATTE)Sogi, **SAMOA**

Telefoni: (+685) 26117; (+685) 8426117

Telesi: (+685) 24 671

Imeli: [mcit@mcit.gov.ws](mailto:mcit@mcit.gov.ws)

Upega tafa’ilagi: [www.mcit.gov.ws](http://www.mcit.gov.ws)

Oketopa 2021

Susuga Papalii Li’o Taeu Masepau  
Fofoga Fetalai  
Fono ‘Ao’ao Faitulafono o Samoa  
**MULINU’U**

**Matagaluega o Fesoota’iga ma Fa’amatalaga Tekonolosi  
Lipoti Fa’aletausaga Iulai 2020 – Iuni 2021**

Ina ia tusa ai ma manaoga o le Tulafono a le Pulega o Tupe a le Malo, oute tu’uina atu ai i lau Afioga le Lipoti Fa’aletausaga 2020-2021, ua tapenaina e le Matagaluega o Feso’otai’ga ma Fa’amatalaga Tekonolosi, mo le tu’uina atu i le Fono ‘Ao’ao Faitulafono o Samoa.

O lenei Lipoti ua fa’amauina auiliili atu ai galuega sa fuafua ma fa’ataoto i totonu o le Tausaga fa’aletupe ua taua i luga, fa’atasi ai ma lona fa’atinoina ma tulaga na ausia e le Matagaluega, e tusa ai o ana Tulafono ma galuega tauave fa’atulafonoina.

**Tofa Toelupe Poumulinuku Onesemo**  
**MINISITA**  
**Matagaluega o Fesoota’iga ma Fa’amatalaga Tekonolosi**

## FA'ASINO AUTU O UPU

FA'APU'UPU'UGA O UPU & UIGA.....	4
TA'IALA O LE LIPOTI .....	5
SAUNOAGA A LE MINISTA .....	6
FOLASAGA A LE OFISA SILI O PULEGA .....	8
VAEGA A: VA'AIGA LAUTELE O LE LIPOTI.....	12
OTOOTOGA O LE AUFAGALUEGA A LE MATAGALUEGA .....	16
'AUIVI MO LE FAATULAGAINA O VAEGA TAITASI A LE MATAGALUEGA: .....	20
Faufauga a le vaega ma'oti o fesootagia 2017/18 - 2021/22.....	21
FUAFUAGA 'AUTASI A LE MATAGALUEGA 2015-2018.....	23
AGA TAUALOA ALE FUAFUAGA 'AUTASI A LE MATAGALUEGA .....	24
Faavaa o galuega faatino .....	25
iloiloga faatino o le taunu'uga o galuega autu (KPI).....	28
Vaega B: FUA FAATATAU O GALUEGA FAATINO, GALUEGA MA ATINAE .....	29
vaega o atinae o faiga faavae & fuafuaga(aotelega 3) .....	29
VAEGA O AUAUNAGA TAU-FAASALALAUAGA A LE MALO (GBS) (OUTPUT 4) .....	33
ICT SECRETARIAT DIVISION (OUTPUT 5).....	37
VAEGA AUAUNAGA LAUTELE.....	45
VAEGA C: VAEGA I: TALA FAATATAU OLE TUPE TAUSAGA 2020-2021 .....	50
CONTACT INFORMATION .....	18

APNIC	Asia Pacific Network Information Centre
APT	Asia Pacific Telecommunity
CIT	Communications & Information Technology
CERT	Computer Emergency Response Team
DTA	Digital Transformation Authority
DTC	Digital Transformation Council
DTT	Digital Terrestrial Transition
FBI	Federal Bureau of Investigation
GoS	Government of Samoa
ICT	Information and Communications Technology
ISP	Internet Service Provider
ITU	International Telecommunications Union
IXP	Internet Exchange Point
KPI	Key Performance Indicators
MCIT	Ministry of Communications and Information Technology
NUS	National University of Samoa
OOTR	Office of the Regulator
SamCERT	Samoa Cybersecurity Emergency Response Team
SCM	Sector Coordinators Meeting
SCoC	Samoa Chamber of Commerce
SDCL	Samoa Digital Communications Limited
SITA	Samoa Information Technology Association
SNBH	Samoa National Broadband Highway
SQA	Samoa Qualifications Authority
TSSC	Tui Samoa Submarine Cable
TWG	Technical Working Group
UNDP	United Nations Development Programme
USP	University of the South Pacific
WoG	Whole of Government

O lenei Lipoti Fa'aletausaga 2020-2021 a le Matagaluega o Fesoota'iga ma Fa'amatalaga Tekonolosi, ua tapenaina ma tu'uina atu ai fa'amatalaga i ana Pa'aga uma, le fa'agasologa ma le taunu'uga o galuega fa'atino, e tusa o fuafa'ataau mo galuega fa'atino (Key Performance Indicators) sa fuafuaina ma fa'ataoto i totonu o le Tala Fa'atatau Autu o Tupe.

O lenei Lipoti ua vaevaeina ini Vaega se Tolu (3)

O le **VAEGA A**, o lo'o tu'uina atu ai fa'amatalaga lautele o le Fa'atonu a le Matagaluega e pei ona 'aia'ia i le Tulafono, o ana Galuega, Pulega ma le Fa'alapotopotoga. O le vaega lea o le Lipoti o lo'o tu'uina atu ai se aotelega o Tala Fa'atatau o Tupe a le Matagaluega, ma se Iloiloga o fa'atinoga mo le Tausaga Fa'aletupe 2020-2021, fa'atatau i fa'ailo Autu o Galuega Fa'atino.

O le **VAEGA E**, o lo'o tu'uina atu ai le auiliiliga o fa'amatalaga i galuega na ausia, lea sa fuafuaina mo le Tausaga Fa'aletupe 2020-2021, fa'atasi ai ma luitau mo le agai i le lumanai.

O le **VAEGA I**, o lo'o tu'uina atu ai le auiliiliga o le fa'aaogaina o vaegatupe i Vaega Ta'itasi a le Matagaluega mo le Tausaga Fa'aletupe 2020-2021.

## SAUNOAGA A LE MINISTA



I le ava ma le fa'aaloalo tele, ua ou tu'uina atu le Lipoti Fa'aletausaga lenei a le Matagaluega o Fesoota'iga ma Fa'amatalaga Tekonolosi mo le Tausaga Fa'aletupe 2020-2021.

O lenei Lipoti Fa'aletausaga a le Matagaluega, ua fa'aailoa atu ai le tulaga i lona aotelega o fuafuaga alualu mamao a le Malo i vaega eseese tau fesoota'iga ma fa'amatalaga tekonolosi, fa'apea atina'e, poloketi ma polokalame sa fa'atinoina fa'aauau i totonu o le sefululua(12) masina ua tuana'i. Ina ia mautinoa le fa'atumauina ma le gafataulimaina o le fa'aauauina o nei atina'e eseese tau fesoota'iga, sa una'ia ai lava e le Malo e ala i a'oa'oga, semina ma fonotaga i luga o upega tafailagi, aua le tapu'eina o tomai ma agava'a mo'omia, le si'itia o le silafia o le aufaigaluega a Matagaluega a le Malo, ae fa'apea pa'aga uma a le Matagaluega i Kamupani ma Pisinisi Tumaoti.

O le fa'amalosia o le a'oa'oina o toma'i ma agava'a fou ma mo'omia i Vaega uma o le tamaoaiga o le Atunu'u, o le mautino foi lea ua lelei tapena le Malo ma le Atunu'u mo suiga tetele tau fesoota'iga ua agai iai le lalolagi, ma si'itia ai le tulaga o le poto masani o tagatanu'u uma, ma atagia ai le miti a le Malo, ina ia fa'asopolia manuia o so'o se atina'e mo tagata uma o Samoa. I le ma lenei, e matua fa'ataua e le Malo le una'ia o faiga pa'aga tatau ma talafeagai, e le gata i Matagaluega ma isi Lala Maoti o le tamaoaiga, ae fa'apea foi i Kamupani ma Pisinisi Tumaoti, ina ia sau'o le silafia ma fa'amanuiaga e afua mai i le lelei 'ato'atoa o fesoota'iga ma tekonolosi fa'aneionapo, e le gata i totonu o Samoa, ae fa'apea le tatou Itulagi ma le Lalolagi atoa.

I lo'u tofiga o le Minisita o Fesoota'iga ma Fa'amatalaga Tekonolosi, o le a toe silasila toto'a i le tulaga o iai atina'e ma polokalame uma ua fa'atino, poloketi ua fa'ataoto ma fa'ata'atitia mo le lumana'i, ina ia ave le fa'amuumua i le saogalemu ma le malupuipua o fesoota'iga uma, fa'atino e le Malo o atina'e tetele tau fesoota'iga ina ia avanoa tutusa ai soo se Kamupani poo se Pisinisi tau fesoota'iga, ma ia taugofie, gafataulima ma fa'asopolia le Atunu'u atoa mo tagatanu'u uma o Samoa i fesoota'iga lelei ma atoatoa. E le tuua ai le fa'amuumua a le Malo i le una'ia ma le fa'aleleia o fesoota'iga ma tekonolosi aupito sili ona lelei mo auaunaga i A'oa'oga ma le Soifua Maloloina, ina ia mafai ona fa'aaoga tekonolosi e fa'atino ai le tele o auaunaga moomia mo Aoga ma Falemai. O nei taumafaiga uma foi, e fa'alagolago i le mafai ona fa'atino i faiga pa'aga lelei ma a tatou Kamupani Telefoni ae maise Pisinisi o fa'atinoina auaunaga tau fesoota'iga i le Atunu'u.

O loo ua silasila foi le Malo ma le fa'ataua i le toe fa'aleleia o le puleina o a tatou auala ma fola eseese o fesoota'iga, ina ia mafai ai e Pisinisi uma tau fesoota'iga ona tu'uina atu auaunaga moomia ma taugofie i le Atunu'u, ma maua ai ni galuega fou ma faiga fa'atauvaga talafeagai. I lenei Tausaga Fa'aletupe 2020-2021, sa mafai ona fa'atinoina ai e le Matagaluega le tele o ni galuega e lagolagoina ai le una'ia e le Malo o le fa'aaogaina

o auala eseese tau fesoota'iga ma fa'amatalaga tekonoosi, e tu'uina atu ai auaunaga i le mamalu o le Atunu'u, ae maise le fa'afaigofieina ona maua e tagata uma o nei auaunaga i soo se taimi e moomia ai i lo latou ola faifai pea o Aso ta'itasi.

Ona o so'o se mataupu tau fesoota'iga ma fa'amatalaga tekonoosi e nafa ma le Matagaluega, e taua ai ia te a'u o le Minisita galuega fa'atino a le Matagaluega, ina ia tu'uina mai tapenaga o faiga fa'avae, fuafuaga ma so'o se ta'iala e atagia ai le una'ia o le saogalemu, taugofie, gafataulimaina, ma maua e tagatanu'u uma fa'amanuiaga tau fesoota'iga i totonu o le Atunu'u. Talu ai ona o le televavave o suiga i fesoota'iga ua iai nei, e taua ai lava ona taulamua le Matagaluega i le fa'atinoina o a'oa'oga fa'apa'aga ma Matagaluega, Ofisa o le Malo, Pisinisi, Kamupani ma Fa'alapotoptoga uma, ina ia mautinoa e le tu'ulafoaina se tasi, e aunoa ma le silafia o suiga ua oo iai le lalolagi, ae maise lu'itau ma fa'afitauli e tatau ona silafia.

O nei taumafaiga uma e le mafai foi ona fa'atino ma fa'atupe e lo tatou Malo, e momoli ai le fa'afetai i le Afioga i le Tama'ita'i Palemia ma Minisita o le Kapeneta, le Lala Maoti o Fesoota'iga ma ana Pa'aga (Matagaluega, Pisinisi Tumaoti, Fa'alapotopotoga) uma, i la outou lagolagosua ma le fesoasoani sa tu'uina mai, ua manuia ai faiva o a'u nei ma le Matagaluega i lenei Tausaga Fa'aletupe. E fia fa'aleoina foi le fa'afetai i Pa'aga mo Atinae, i lo latou fesoasoani malosi mai i le tele o atina'e a lenei Matagaluega ma lenei Lala Maoti o Fesoota'iga. E le gata i lea, a'o le fa'afetai mo tatou Kamupani Telefoni, Pisinisi tau Fesoota'iga ma Auaunaga fa'atekonosi, Vaega o Inisinia tau Fesoota'iga a le Malo fa'apea le Asosi o Inisinia tau Fesoota'iga ma Fa'amatalaga Tekonoosi a Samoa. Fa'afetai, Fa'afetai Tele Lava!

E aveva ai foi lenei avanoa, e momoli ai la'u fa'afetai i le Afioga Afamasaga Lepua'i Rico Tupa'i, o le sa tula'i mai i le foe o le Matagaluega i le paea'iga talu ai, mo lana ta'ita'iga ma galuega sa fa'atinoina i totonu o lenei piriota. E mulia'i se fa'afetai i le Matagaluega ma ana pa'aga uma mo lo outou sao i le fa'atinoina o galuega ma matafaioi a le Matagaluega i ona tulaga anoa i lenei tausaga. Malo Tautua, Malo lava fa'afetai!

Tofa Toelupe Poumulinuku Onesemo

**MINISITA O FESOOTA'IGA MA FA'AMATALAGA TEKONOOSI**





E tusa ai o 'ai'aiga o Tulafono o Tupe a le Malo, oute fiafia e fa'ailoa atu ai le tapenaga o le Lipoti Fa'a-le-Tausaga a le Matagaluega o Fesoota'iga ma Fa'amatalaga Tekonolosi mo le piriota 2020-2021. O lenei Lipoti ua auiliili atu ai taunu'uga mo'omia ma matati'a ua ausia e le Matagaluega ma le Lala Maoti o Fesoota'iga, fa'apea le tele o atina'e fa'atino fa'aauauina i le isi Tausaga Fa'aletupe o mulimuli mai, fa'apea lu'itau ma fa'afitauli na feagai ai i le sefululua(12) masina ua mavae.

O le fa'atumauiina pea o so'otaga lelei a le Matagaluega ma ana Pa'aga uma fa'alotoifale fa'apea Pa'aga tau Atina'e mai Fafo, o lo'o atagia lea i le tele o matati'a ausia ma atina'e fa'atino i totonu o le Lala Maoti o Fesoota'iga, e pei ona fa'ataoto mai i Ta'iala o Atina'e ma Fuafuaga Alualu Mamao a le Lala Maoti. O le Fuafuaga Alualu Mamao a le Lala Maoti o Fesoota'iga 2017/18 - 2021/22, o le Fuafuaga Autasi, fa'atasi ai ma isi Fuafuaga Lautetele a le Malo, o lo'o fa'ataoto mai ai ta'iala manino mo galuega e tatau ona taulamua ai le Matagaluega, e fuafua, fa'atino ma fa'ataunu'u. Peita'i, o ia fa'atinoaga ma le fa'ataunu'uina, o loo atagia ai le galulue so'oso'otauau o le Matagaluega ma ona Itutino uma, e le gata i le Malo, Pisinisi ma Kamupani Tumaoti, o Pa'aga i le Itulagi o le Pasefika, ae fa'apea Fa'alapotopotoga ma Pa'aga i fafo, i lo latou sao taua ma le aoga i le Matagaluega, fa'apea le Lala Maoti o Fesoota'iga.

E tele atina'e ma galuega ma faiga pa'aga a le Matagaluega ma ana Pa'aga totino, i taumafaiga o sailiiliga ma iloiloga talafeagai, i le tele o Faiga Fa'avae ma Tulafono ua tatau ona lauliliu ma fausia, e una'ia ai ma fa'atupula'ia atina'e tau fesoota'iga i Samoa. Ua tele foi talanoaga ma sailiiliga ma Kamupani ma Pisinisi Tumaoti, ina ia fa'amalosi fesoasoani talafeagai mo i latou e fia amata ni Pisinisi laiti tau fesoota'iga, fa'apea le una'ia o a'oa'oga mo tomiai ma agava'a fou tau fesoota'iga ma tekonoosi, mo le fa'amoemoe e maua ai ni galuega fou, ae maise o ni Pisinisi fou e fa'atutuina, ma gaosia ni oloa ma auaunaga fou fa'atekonolosi e auina atu i le Itulagi o le Pasefika ma fafo atu. E fa'aopoopo i ia taumafaiga ma iloiloga lautetele pei ona taua i luga, ua 'oto'oto atu i lalo nisi o galuega ua mafai ona ausia e le Matagaluega i lalo o le ta'ita'iga a le Afioga i le Minisita.

### **VA'AIGA MAMAO - TULAFONO & FAIGA FA'AVAE, 'ILO'ILOGA, Isi..**

- Mae'a tu'ufa'atasi le Faiga Fa'avae mo Auala o Fesui'iga o fesoota'iga i le Initaneti fa'alotoifale, fa'atasi ai ma le Fuafuaga o fatinoaga, e pei ona galulue fa'atasi ai ma le Ofisa o le Pule Fa'atonu ma le Iuni o Fesoota'iga a le Lalolagi;
- Tapenaga o iloiloga ma sailiiliga mo le fausiaina o se Faiga Fa'avae mo mataupu tau osofaiga e aofia ai fesoota'iga ma tekonoosi;
- Fa'atinoina o le iloiloga o le Faiga Fa'avae tau Fesoota'iga (National ICT Policy 2012-2017), iloiloga o le Fuafuaga mo le Saogalemu o Fesoota'iga i le Vateatea (National Cybersecurity Strategy), fa'atasi ai ma le tele o iloiloga o isi Faiga Fa'avae a le Matagaluega;
- Mae'a le fa'atinoga o le iloiloga o le Fuafuaga Alualu Mamao a le Lala Maoti i le mae'a ai o le 3 tausaga o le Fuafuaga, fa'apea le tepanega o Tiute o Galuega mo se Konesale Fa'apitoa e tapenaina le isi Fuafuaga Alualu Mamao Fou;

- Sainia se feagaiga ma le fa'alapotopotoga a Malo Aufaatasi le UNESCO, e tusa lona aofa'i ma le SAT\$45,000, mo le tapenaina o se Faiga Fa'avae mo le Mauaina ma Fa'aaoga Saoloto o Fa'amaumauga (Freedom of Access to Information Policy).

#### ***VA'AIGA MAMA O - ATINA'E TETELE TAU FESOOTA'IGA***

- Fa'amauina le ausia o tupe maua a le Matagaluega mo le ulua'i taimi, ma fa'amauina ai fa'asiliga i tupe fuafua e aoina (114% i le 2019/20 ma le 149% i le 2020/21);
- Tatala aloa'iaina o le isi uaea o fesoota'iga i lalo o le alititai o le sami, le Manatua Submarine Cable System ia Iulai 2020;
- Sainia o le Konekarate e tusa ma le SAT\$600,000 ma le Kamupani a le Computer Services Limited (CLS) mo le vaaia ma le tausia lelei o le atina'e a le Malo le SNBH;
- Toe fetuuna'iga o le lisiina o le uaea o fesoota'iga i le atina'e o le SNBH (SNBH Dark Fiber) ina ia fa'amatu'u atu isi pea mo le fa'aaogaina i auananga tau fesoota'iga a Kamupani Telefoni ma isi Pisinisi;
- Fa'amautuina le vaega tupe e SAT\$200,000 mo le toe fa'aleleia o vaega fa'aletonu o le Fale Fa'asalalau o le 2AP i Mulinu'u, i le Tausaga Fa'aletupe FY21-2022;
- Fa'amautuina le vaega tupe e SAT\$300,000 mo le fausiaina o Potu fa'asalalau fa'apitoa mo le Televisi ma le Leitio a le 2AP i le Tausaga Fa'aletupe FY21-22.

#### ***VA'AIGA MAMA O - FETU'UNA'IGA O PULEGA MA AUAUNAGA***

- Fa'atuina ma fa'alaulioa le Vaega Fa'apitoa mo le Puipuia ma le mata'ituina o fesoota'iga i le Initaneti a le Malo ma le Atunu'u (SamCERT);
- Tapenaga fa'auau mo le Fa'atuina o le Pulega o Fesoota'iga;
- Tapenaga ma le tu'ufa'atasia o le Fuafuaga mo le Auaunaga (Workforce Plan), iloiloa o le fa'atulagana o galuega (Organisational Structure - Reviews of MCIT Divisions & Management functions).

#### ***VA'AIGA MAMA O - ATINA'E ANOA***

- Fa'amautuina o le lotoa a le Kolisi o Samoa, i Vaivase-Tai i lalo o le Matagaluega, mo le fa'atuina o se paka fa'apitoa tau fesoota'iga (Samoa Innovation/Technology Park) ma le fa'atinoina o se iloiloa fa'apitoa mo vaega uma e tatau ona fautuaina ai le Malo i lona fa'atupeina;
- Fa'amautuina le maliega e tusa ma le USD\$200,000 tupe amerika ma le Kamupani a le eGA/KVA i lalo o le Poloketi mo Pepa Fa'amaonia (National Digital ID), e fa'atino ai se iloiloa mo se atina'e tau fesoota'iga e fa'aaoga i auaunaga eseese le Malo i Pepa Fa'amaonia.

#### ***ATINA'E MO TOMAI MA AGAVA'A MA ISI TAPENAGA***

- Fa'alaulioa ma tatala aloa'iaina le Lala mo A'oa'oga i Mataupu fa'apitoa tau fesoota'iga (India-Samoa Centre of Excellence in Information Technology), i se faiga pa'aga a le Malo Samoa ma le Malo o Initia, i le Lala o le NUS i Mulinu'u ia Mati 2020;
- Tatala aloa'iaina o le Fonotaga a le Digital Pacific Conference and Youth Co Lab, i se faiga pa'aga ma le Lala o le Malo Aufaatasi le UNDP ma le Matagaluega, ia Novema 2020;

- Manumalo i tauofoga mo Seleni mai le Fa'alapotopotoga a le APT, e tusa ma le USD5,000 tupe amerika, e fa'atino ai polokalame tau Pisinisi tau amata mo Tupulaga Talavou;
- Talia e Fa'alapotopotoga a le (APNIC ma le ISOC) le fa'atupeina o masini fa'apitoa mo le fausiaina o le Auala o Fetaula'iga o Fesoota'iga i le Initaneti mo Samoa (Samoa IXP technology), fa'atasi ai ma polokalame fa'alea'oa'oga;
- Fa'ataunu'uina le ulua'i vaiaso fa'alauiloa mo Puipuiga tau Fesoota'iga (Samoa Cybersecurity Week 2021), mai le Aso 22-26 o Fepuari 2021, i le autu "Cybersecurity is a shared responsibility".

### **UNAIA & FA'AMALOSIA FAIGA PA'AGA TALAFEAGAI - Polokalame fa'atupeina e Paaga tau Atina'e ma lona faatinoaga**

- Toe fa'atupeina e le Lala o Malo Afa'atasi le (UNDP) laisene e 53 mo le polokalame tau fesoota'iga(ZOOM Licenses) mo Matagaluega ma Ofisa uma o le Malo mo le 2020-2021;
- Fa'amautuina ma sainia feagaiga ma le Malo Ausetalia mo polokalame fa'alauiloa ma polokalame fa'alea'oa'oga (Cyber Security Support Programme for Cyber Awareness and Education) e tusa ma le AUD\$100,000 tupe ausetalia;
- Fa'amautuina ma sainia feagaiga ma le Malo Niu Sila mo fesoasoani i le fa'atuina o le Vaega Fa'apitoa (SamCERT), e tusa ma le NZD\$100,000 tupe niu sila, i se faiga pa'aga ma le Vaega Fa'apitoa a Niu Sila le CERT NZ;
- Sainia le feagaiga ma le Malo Ausetalia mo le vaega tupe e tusa ma le AUD\$600,000 tupe ausetalia, mo totogi o le Vaega Fa'apitoa (SamCERT), fa'atasi ai ma se Kamupani Faufautua fa'apitoa (Trustwave) mo le tolu tausaga;
- Fa'amautuina ma sainia feagaiga ma le Malo Niu Sila mo le fa'atinoina o se iloiloga i le fa'atuina o se Pulega mo Fesoota'iga (DTA), e tusa ma le NZD\$400,000 tupe niu sila;
- Manumalo le ofo a Samoa ma filifilia ai e avea ma se tasi o Atunu'u e tolu ai i le Pasefia, fa'atasi ai ma Fiti ma Niu Sila e fa'atuina ai se tasi o Masini fa'apitoa mo fesuia'iga o fesoota'iga tau Initaneti i le Pasefika (Node for Pacific Internet Exchange Point (PIXP)), o le Poloketi o loo fa'atupeina e le UNESCAP;
- Fa'amautuina ma sainia feagaiga ma le UNESCO, mo le fa'atinoina e le Matagaluega ma le 2AP o se polokalame fai pa'aga ma le SVSG, e taofia ai sauaga mataga i totonu o Aiga e aofia ai Tina, Tama'itai ma Fanau, e tusa lea ma le SAT\$25,000;
- Fa'atupeina e le Lala o Malo Afa'atasi le (UNDP) le talosaga a le Matagaluega mo masini moomia (1 Heavy Duty Digital Scanner, 15 Laptops & 15 portable cameras) e tusa lona tau ma le SAT\$100,000, mo Falemai uma o le Atunuu, ina ia mafai ona tu'uina sao mai fa'amaumauga mai Falemai, fa'atasi ai ma le fa'aaogaina mo fesoota'iga i luga o le SNBH;
- Fa'amalosia faiga Pa'aga a le Matagaluega ma ana Pa'aga uma e aofia ai Kamupani Telefoni, Kamupani Initaneti, Ofisa Fa'asalalau, Asosi o Inisia tau Fesoota'iga ma Fa'amatalaga Tekonolosi ma isi.

E fa'aopoopo atu i ia galuega ausia, e lua tausaga soso'o, o filifilia ma ave'a Samoa ma Ta'ita'ifono o le Fono a Vaega Fa'apitoa a le Pasefika (Pacific CERTs) e nafa ma le puipuiga ma le saogalemu o fesoota'iga uma (Pacific Cyber Security Operation Network (PaCSON)). O lenei fonu ua aofia uma ai Atunu'u o le Pasefika, ma o loo fa'atupeina e Ausetalia fa'atasi ai ma lona Ofisa autu ma le aufaigaluega fa'afailautusi i Ausetalia.

O le tele o nei atina'e, o matatia ma poloketi fa'atino ua ta'ua i luga, e le mafai lava ona noatia le moemoe noa ma le laufa le'aina, i le tele o lu'itau ma fa'afitauli sa tula'i mai ai ma ono lamatia ai si o tatou Atunu'u, ae e maualuga i le manatu, e le tatau ai ona taofia atina'e lelei mo si o tatou Atunu'u ma nai o tatou tagata. E ala ai ona fa'ataua pea le fa'atino o sailiiliga, iloiloga ma fausia faiga fa'avae ma ta'iala fou, fa'atasi ai ma le galuule fa'atasi o itutino uma o le tamaoaiga, mo soo se atina'e tau fesoota'iga o taumafai iai. Ma e le taumate, le fa'atumauiina pea o le tulaga ta'imua o Samoa i le Pasefika i atina'e tau fesoota'iga.

E ave'a ai lenei avanoa, e fa'aleoina ai le agaga fa'afetai i le ta'ita'iga a le Afioga i le Minisita o le Matagaluega o Fesoota'iga ma Fa'amatalaga Tekonolosi, Afioga Hon. Toelupe Poumulinuku Onesemo ma le Malo, mo le fa'amuumua ma le fa'ataua i soo se atina'e tau fesoota'iga, aua o le lumanai lea o Samoa. E fa'amauina foi le fa'afetai i le Afioga Hon. Afamasaga Lepua'i Rico Tupa'i ma le Afioga Lealailepule Rimoni Aiafi, o e sa tula'i mai i le foe o le Matagaluega i le paeaiga ua mavae atu, mo lo laua foi sao taua i taumafaiga a le Lala Maoti o Fesoota'iga.

E fia fa'afetaia foi le lagolagosua ma le fesoasoani a Pa'aga uma a le Matagaluega i le Malo, Pisinisi Tumaoti, Pa'aga mai Fafu fa'apea Faalapotopotoga ma le Lala Maoti o Fesoota'iga, mo lo outou sao taua i le atina'eina o fesoota'iga ma fa'amatalaga tekonolosi i Samoa. Mo le Matagaluega ma le Aufaigaluega atoa, Malo Tautua Toto, Malo Tautua Vela, Malo Tautua Nofotuavae.

Tatou tulimata'i se fa'amoemoe manuia mo Samoa mo nei ma i'e lu'a, ina ia taimu'a pea fesoota'iga ma fa'amatalaga tekonolosi mo le fa'atelevaveina o le atina'e o Samoa, ae maise o le una'ia o avanoa tutusa tau fesoota'iga mo tagata uma.

Fualau Talatalaga Mata'u Matafeo  
**OFISA SILI O PULEGA**

# VAEGA A: VA'AIGA LAUTELE O LE LIPOTI

## MALOSI'AGA FA'ALETULAFONO

O le Matagaluega o Fesoota'iga ma Fa'amatalaga Tekonolosi (Ministry of Communications and Information Technology), na fa'atuina i lalo o le Tulafono o Galuega Tau Meli ma Fesoota'iga 1999.








O le fa'atinoina foi o nisi o matafaioi ma nafa o lenei Matagaluega, e afua mai i nisi o Tulafono ma ta'iala fa'aletulafono e pei ona fa'ailoa atu i le Ata 1 o i lalo.

•Tulafono o Faasalalauga 2010
•Tulafono o Solitulafono 2013
•Tulafono o Faatulagaina o Tofi Faa Minisita ma Matagaluega 2003
•Tulafono o Galuega Tau Meli 2010
•Tulafono o Pulega o Tupe a le Malo 2001
•Tulafono o Galuega a le Malo 2004
•Tulafono Faatonutonu o Galuega a le Malo 2004
•Tulafono o Fesootaiga 2005
•Teuteuga o le Tulafono o Fesootaiga 2014

Ata 1: Malosiaga Fa'aletulafono a le Matagaluega

## MATAFAIOI A LE MATAGALUEGA

O matafaioi ma nafa o le Matagaluega o Fesoot'aiga ma Fa'amatalaga Tekonolosi o loo 'aia'ia i totonu o le Tulafono o Fesoota'iga 2005, ma e aofia ai vaega nei:

 Tu'uina atu fautuaga tau faiga fa'avae i mataupu uma i auaunaga tau meli ma fesoota'iga;
 Ia mata'ituina le fa'atinoina o nei faiga fa'avae ma le tu'uina atu o auaunaga tau meli ma fesoota'iga;
 Fautuaina ma una'ia vaega uma e mo le tu'uina atu, ma le avanoa o auaunaga aupito sili ona 'anoa ma taugofie tau meli ma fesoota'iga mo tagata uma;
 Fesoasoani i le fausiaina o ni tulafono fa'atonutonu e fa'aleleia ai auaunaga tau meli ma fesoota'iga i Samoa, ina ia mautinoa e lelei 'ato'atoa, gafatia ma fa'atauva, ma e mafai ona tali atu i manaoga o le Atunu'u;
 Tu'uina atu fautuaga i tomai fa'apitoa mo auaunaga tau meli ma fesoota'iga i Samoa, ma ia mautinoa o auaunaga aupito sili ona lelei ma ua talafeagai mo Samoa, fa'atusatusa i suiga ua iai nei auaunaga i fafo atu o Samoa;
 Tu'uina atu nisi lava fautuaga i le atina'eina o auaunaga tau meli ma fesoota'iga; ma
 Tu'uina atu auaunaga tau fa'asalalauga e ala i le 2AP, Le Siufofoga o Samoa, e fa'alauiloa ai faiga fa'avae, atina'e ma auaunaga a le Malo, ae maise le tu'uina atu o fa'asalalauga 24 itula, pe a o'o i taimi o fa'alavelave fa'afuasei.

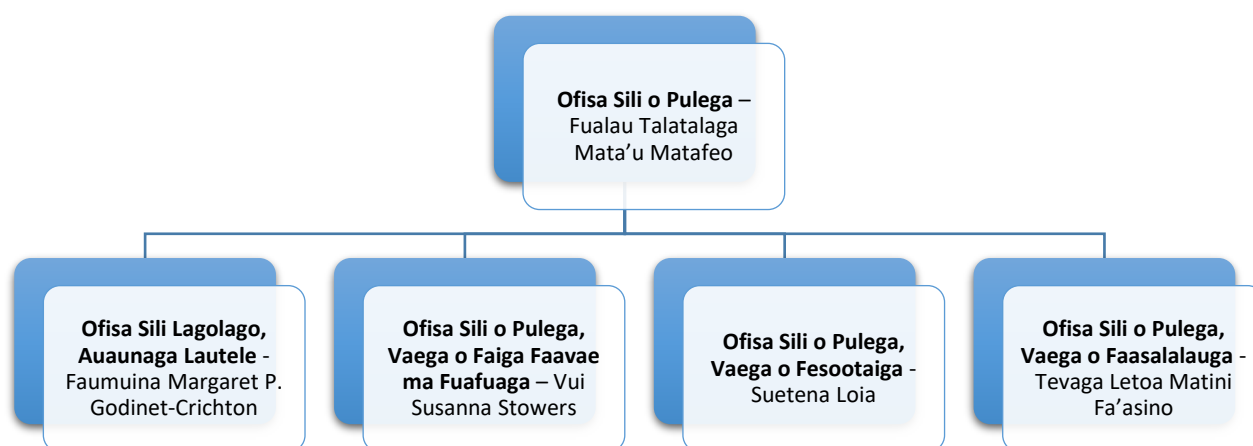
Ata 2: Matafaioi ma Nafa

## TA'ITA'I O LE MATAGALUEGA & PULEGA O VAEGA TA'ITASI

O le Matagaluega o Fesoota'iga ma Fa'amatalaga Tekonolosi e ta'imua ai le Ofisa Sili o Pulega (Chief Executive Officer) i lalo o le ta'ita'iga a le Afioga i le Minisita o Fesoota'iga ma Fa'amatalaga Tekonolosi ma le Minisita Lagolago.

E pei ona fa'ailoa atu i le Ata 3 o i lalo, o le Ofisa Sili o Pulega, e lagolagosua iai Ofisa Sili Lagolago (Assistant Chief Executive Officer) e to'afa (4), e nafa ma le va'aia ma le mata'ituina o le fa'atinoga o galuega uma a Vaega e fa (4) o le Matagaluega, e aofia ai (i).Vaega o Faiga Fa'avae ma Fuafuaga, (ii).Vaega o Fa'asalalaua, (iii).Vaega o Fesoota'iga ma Auaunaga Tekonolosi ma le (iv).Vaega o Auaunaga Lautele.

Ua fa'ailoa atu i lalo le Pulega a le Matagaluega:



Ata 3: Pulega a le Matagaluega

**Siata 1** o loo fa'ailoa atu ai nafa ma matafaioi a Vaega ta'itasi o le Matagaluega.

**Siata 1:** Matafaioi a Vaega Ta'itasi

### VAEGA O FAIGA FA'AVAE MA FUAFUAGA

O le Sini Autu a le Vaega o Faiga Faavae o le toe iloiloaina, fautuaina o teuteuga o tulafono ma fausia faiga faavae a le Malo e fa'atatau i Mataupu tau feso'otaiga mo le Vaega o Feso'ota'iga. E aofia ai foi le fa'atinoina ma le toe iloiloaina o faiga fa'avae autu fa'atasi ai ma le tu'uina atu o fautuaga fa'avae mo fuafuaga fou e fesoasoani i le atina'eina o le vaega o fesoota'iga ma pisinisi fa'atekonolosi.

O le vaega fo'i lea e nafa ma le fa'atupuina ma le tu'ufa'atasia o fuafuaga fa'ata'atia ma ta'iala i le fa'atinoga, fa'ataunu'u galuega ma galuega fa'atino ina ia ausia ise taimi fa'atulagaina.

- O galuega a le Vaega o Faiga Fa'avae, i sona aotelega, o loo aofia ai se faiga maoti ma manino o (i) Iloiloaina o faiga faavae ina ia mautinoa e ogatasi ma tulafono uma e pulea ai galuega fa'a-ICT e fa'aopoopo ma ia fa'amautinoaina o loo talafeauga lelei ma atina'e fa'atekonolosi, (ii) Feutagai ma pa'aga autu ma vaega tutusa ia mautinoa o loo faaofia ai lo latou iloa ma mata'itu pe leo aafia ai latou i nei faiga faavae ma tulafono. (iii) Sailiiliga i faiga fa'avae e le gata ina ogatasi ma tekonolosi, ae e sili ona maua fa'atasi fa'atinoga ma lona taunu'uga faatasi ma lu'itau, (iv) Tu'ufaatasia ma au'ili'ili Mataupu tau faiga faavae e tu'uina atu ai fautuaga i le Vaega o Fesoota'iga,

(e aofia ai ala o fesoota'iga, fa'asalalauga ma fa'amatalaga, ma fesoota'iga fa'a-tekonolosi. (v) Tusia fautuaga o faiga faavae ma fa'amatalaga mo faiga fa'avae a le malo e fa'avae i ni faiga faavae fou poo ni tulafono fou i le Vaega o Fesoota'iga.

- Fausia faiga fa'avae, ta'iala, ma fuafuaga e fa'ataui i fa'amatalaga ma fesootaiga faatekonolosi e taula'i agai puipuiga i luga o upegatafa'ilagi, puipuiga o faamatalaga faatekonolosi, o nofoaga fa'atasi ma le tele o isi mea.
- O le Vaega foi o Faiga Fa'avae, e nafa ma le fa'alauiloina o faiga fa'avae ma Polokalame e fa'alauiloa fa'alauitele le faagaioina o Polokalame e faatatau i faiga fa'avae, e auala mai i pepa o faasalalauga o faamatalaga, Nusipepa a le Matagaluega(newsletter) i luga o upegatafa'ilagi, ma mafutaga fa'alea'oa'oga, ina ia ma'utino o loo nofo malamalama tagata nuu o Samoa i fesoota'iga ma o latou atina'e i totonu o le Matagaluega, ae fa'apea foi paaga fa'apisinisi.
- Ta'imua ma faatino sailiiliga talafeagai uma e faamalosi ai fuafuaga alualu mamao ma fausia ai faiga faavae maumaututu mo atina'e uma tau fesootaiga mo nei ma le lumanai;
- O lenei vaega foi e fai ma sui o Samoa i fonotaga fa'alotoifale, fa'aitulagi ma fa'avao-malo, fonotaga, a'oa'oga, ma semina i fa'amatalaga, o fesoota'iga fa'a-tekonolosi i Tausaga ta'itasi.

## VAEGA O FESOOTA'IGA MA AUAUNAGA TEKONOLOSI

O le sini autu o lea vaega, o le ta'ita'ia ma pulea le galuega a le Vaega o auunaga fa'atekonolosi, fa'ama'utinoaina le lelei ma le fa'amaoopopoina o galuega poloketi uma fa'atekonolosi a le malo ma lona toe fuata'ina, e aofia ai ulua'i galuega o le Fa'atuina o Pulega i suiga fa'atekonolosi i ona po nei (DTA), ma galulue i matafaioi fa'afailautusi ma tuuina atu i Fono Aoao o suiga o vaega fa'atekonolosi fa'aonaponei (DTC).

- O le Vaega a le ICT e tu'uina atu fautuaga talafeagai fa'atekonolosi ma faiga faavae lautetele i le Fono Aoao, i le tulaga o iai le atina'e o fesoota'iga i le Atunuu.
- E taula'i uma iai fesoota'iga i so'o se galuega fa'atino fa'atekonolosi i galuega ma atinae fuafuaina i totonu o le Fuafuaga Alualu Mamao a le Lala Maoti ma lona fa'atinoga.
- E nafa ma galuega tapenapena uma mo le Vaega Fa'apitoa (National Computer Emergency Response Team (CERT)) i le taimi nei, sei mautu lea Vaega.
- E nafa taulimaina foi ma le fa'amaoopopoina o poloketi uma e feso'otai ma vaega fa'atekonolosi i le Vaega o Fesoota'iga ma le malo atoa, ma ia galulue fa'atasi ma pisinisi tumaoti, ma isi e tuufaatasia se lipoti i atina'e uma o fa'amatalaga, fesoota'iga faatekonolosi i pisinisi tumaoti.
- E fa'atino suesuega talafeagai ma sailiiliga i vaega uma o le Malo ina ia fautuaina ai faiga fa'avae talafeagai mo auunaga fa'atekonolosi i le Atunuu.
- Ma e fitoitonu lana matafaioi i le va'aia lelei o fuafuaga fa'alotoifale, faiga fa'avae, taiala mo le fa'aaogaina o tekonolosi ma sisitema uma a le Matagaluega, fa'atasi ai le malu puipuia ma a'oa'oga mo le Aufaigaluega.

## VAEGA O FA'ASALALAUGA

O le sini autu a le Vaega o fa'asalalauga, lea sa ta'ua muamua o le Leitio 2AP, ia mautinoa o le talia lelei e tagata uma o loo aumau i Samoa ma atunu'u i fafo e ala i le tufaina atu o fa'amatalaga e fa'atautu i auaunaga a le malo mo le silafia, aoaoina, lautele.

- O galuega autu e aofia ai fa'asalalauga i luga o le ea i ala leitioa, polokalame mo leitio, aoina o tala fou ma fa'asalalauga, maketiina ma le fa'atauina atu o auaunaga tau leitio, ma tuuina atu le lagolago fa'apitoa mo le fa'asalalauga o fa'asalalauga i luga o le leitio i Samoa atoa. O le galuega a le Vaega o Auaunaga fa'asalalau e fa'atautu i le tele o faasalalauga fa'asalalau, fa'atasi ai ma le atina'eina ma le iloiloga o taijala eseese i polokalame, fa'asalalauga i luga o le ea, maketi ma faatau, faasalalauga o tala fou, ma lagolago fa'apitoa mo le fa'asalalauga i luga o le leitio i Samoa atoa.
- O galuega a le Vaega o Auaunaga Fa'asalalau e fa'atautu i le tele o fa'asalalauga fa'asalalau, fa'atasi ai ma le atina'eina ma le iloiloga o taijala eseese i polokalame, fa'asalalauga i luga o le ea, maketi ma fa'atau, fa'asalalauga o tala fou, ma lagolago fa'apitoa. O le Vaega o Auaunaga Fa'asalalauga e nafa foi ma le fa'atupuina o faiga fa'apa'aga ma leitio/televise/televise fa'aitulagi ma fa'avaomalo e auai i aoaoga, galuega fa'asalalau, ma fa'atuina se siosiomaga maloloina/mafau faatasi ma pisinisi fa'asalalau i Samoa ma leni itu lagi atoa.
- Fa'atino ma tapenaga vaega mo'omia uma mo polokalame o le Ala Ata a le Malo (Government Digital Television (Channel 9)), e aofia ai polokalame fa'aleaganuu, fa'alea'oga ae maise polokalame o atinae a le Malo.
- Fausia fuafuaga mamao, taijala ma faiga fa'avae mo le fa'atinoina o galuega a le Ala ata ma le Leitio a le Malo le 2AP.
- E nafa ma le una'ia o faiga pa'aga talefeagai ma le Ala ata a le Malo ma le Siufofoga o Samoa, e le gata i Samoa, Pasefika ma le Lalolagi. E le gata i le maua ai o polokalame talafeagai, ao a'oga moomia mo le Auaunaga ma le Lala Maoti.

## VAEGA O AUAUNAGA LAUTELE

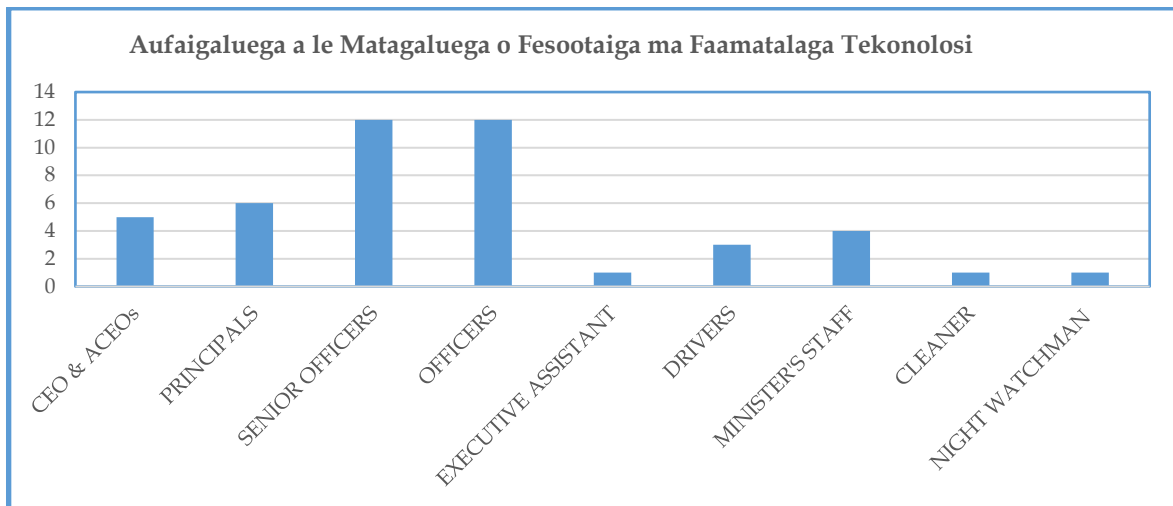
O le sini autu mo le Vaega o Auaunaga Lautele o le atina'eina ma le fa'atupuina o le auaunaga ua iai tomai ma agava'a moomia, ina ia lelei faatino le tautua ma le auaunaga i le Matagaluega, ma le tali atu i mana'oga o le Malo ma le Lala Maoti o Fesoota'iga.

- Fa'atino ma tu'uina atu auaunaga e lagolago ai Vaega Autu o le Matagaluega ina ia lelei faatino a latou matafaioi fa'atino.
- Ia tapue ma atia'e tomai ma agava'a moomia o le Auaunaga, ina ia fa'atupuina i totonu o le Matagaluega, ma mafai ona tali atu i mana'oga o galuega moomia i suiga o le siosioaga tau fesoota'iga i totonu o le Lala Maoti ma le Atunuu.
- Mautinoa le vave, lelei ma atoatoa le tali atu i auaunaga e moomia mo le sologa lelei o le faatinoga o auaunaga a isi Vaega uma o le Ofisa ma le Matagaluega e aofia Vaega Puleina o Tupe, Puleina o le Auaunaga, Vaega o Aseta, Fa'atinoina o Auaunaga Lautele ma le Fuaia o le Fa'atinoga o Fa'amoemoga Tuliloaina.
- Vaaia lelei ma le mata'ituina o le fa'aaoga tatauina o le Paketi, Tupe fa'aalu, Tupe maua, fa'amaumau, ta'avale ma lomiga a le Matagaluega.
- Ia mautinoa le tu'uina atu o auaunaga lautele moomia e Vaega uma o le Matagaluega e lagolago ai fuafuaga alualu mamao a le Malo, ma isi ta'iala mo le fa'atinoina o galuega a le Matagaluega ma le Lala Maoti.



## 'OTO'OTOGA O LE AUFALGALUEGA A LE MATAGALUEGA

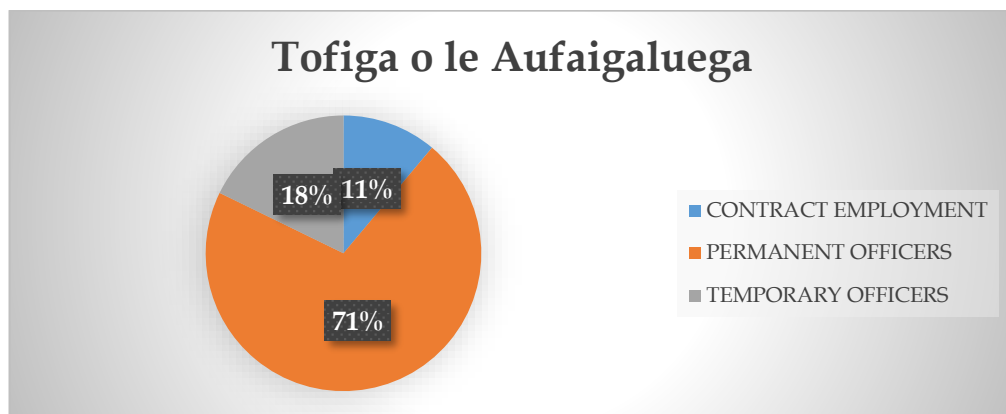
O le Matagaluega o Fesoota'iga ma Fa'amatalaga Tekonolosi, e toa 45 le faitauaofai o ona tagata faigaluega, e pei ona faaalua i le siata 2 o loo i lalo, lea e aofia ai le Pule Sili, fa(4) Ofisa Sili Lagolago, ono (6) Ofisa Sinia autu, 12 Ofisa Sinia, 12 Ofisa, 3 avetaavale, 1 kilini, ma le leoleo po e aofia ai ma i latou o loo i le ofisa o le Minisita, Failautusi 1 ma le Failautusi 2, ofisa fesoasoani ma le ave taavale ale Afioga ile Minisita ma le Failautusi a le Ofisa Sili o Pulega.



Ata 4: Tulaga o le Aufaigaluega a le Matagaluega (MCIT) mo le Tausaga Fa'aletupe 20-21

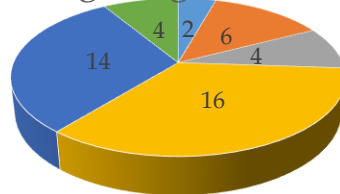
O le Vaega o tagata o tagata Faigaluega, ua fa'avaeina i lalo o le Vaega o Auaunaga Lautele e nafa ma le puleaina ma le fa'amaopopoina o atina'e uma mo le aufaigaluega e tusa ai ma faiga fa'avae o auaunaga o tagata lautele, e aofia ai galuega, tau, penefiti, atinae o le aufaigaluega ma aoaoga mo le aufaigaluega.

I le fa'aiuga o le Tausaga Fa'aletupe 2020-2021, o le toatele o le aufaigaluega e pei ona faaalua i le siata 3 o tagata faigaluega tumau, e tusa ma le 71% o le aofa'i o tagata faigaluega, o le isi 18% e le tumau ma le 11% e mo tagata faigaluega konekarate e aofia ai le Pule Sili ma le toafa (4) Pule Lagolago.



Ata 5: Pasene o Vaega mo le Matagaluega

## Numera o le Auaunaga i totonu o Vaega Taitasi



■ Chief Executive Officer Office 
 ■ Policy and Research Division 
 ■ ICT Secretary Division  
■ 2AP Division 
 ■ Corporate Services Unit 
 ■ Minister's Office Staff

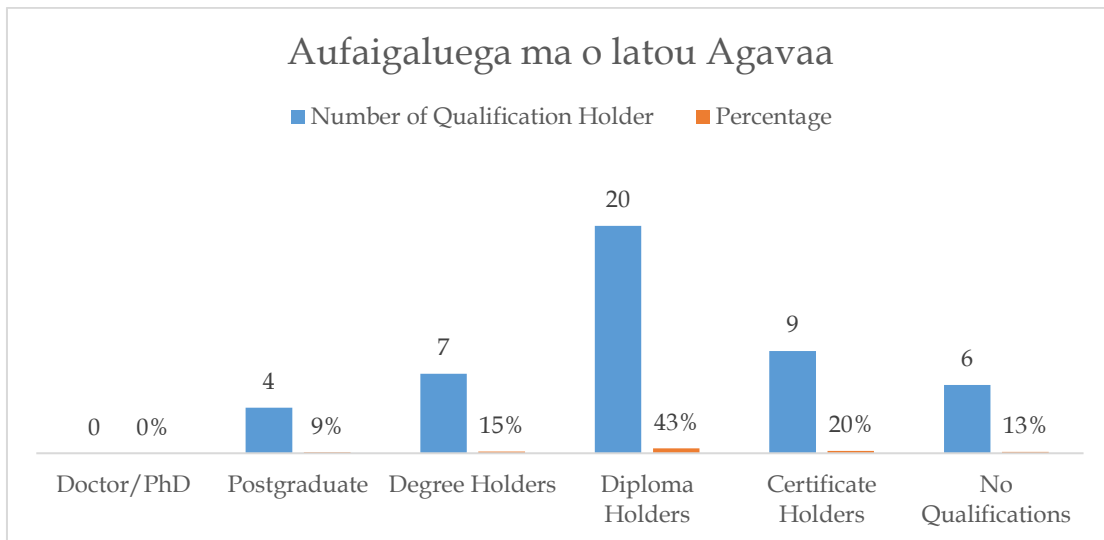
**Ata 6: Aofaiga o le Auaunaga i Vaega taitasi**

### I. Vaeveaega i totonu o Vaega taitasi

1. O lo o fa'afaigaluegaina e le Vaega o Fa'asalalaua le to'atele o le auaunaga ile aofaiga e 16 tagata faigaluega. Fa'atasi ai ma le Vaaiga Taulai a le Malo i le faalauteleina o le auaunaga tau fa'asalalaua mo le silafia e le mamalu lautele o le atunuu, na toe fa'avaeina le Ala Fou o le Eletise (Digital Television). O lo'o iloiloaina nei e le Matagaluega lona Auivi ina ia atagia ai nei atina'e fou ma le fa'alauteleina o ana galuega tauave. O le itu foi lea e fesoasoani i le fa'aopoopoina o le Auaunaga e mana'omia mo le isi Tausaga Fa'aletupe.
2. O le Vaega o Auaunaga Lautele o loo lona lua ile numera o tagata faigaluega i lona aofaiga e 14 tagata faigaluega.
3. O Vaega autu e lua (2), o le Vaega o Faiga Faavae ma Fuafuaga e toaono [6] le auaunaga e tusa ma le 13% o le aofai o le auaunaga, ma le Vaega o Auaunaga Tekonolosi e toafa [4] tagata faigaluega e tusa ma le 9% o le auaunaga atoa. E pei ona ta'ua i luga, o lo'o toe iloiloaina le agava'a o tagata faigaluega a le Matagaluega, ma o le iloiloa o le auga foi lena o lo'o toe iloiloaina ai le Auivi a le Matagaluega, ma o lo'o fuafuaina e fa'atautaia i le tausaga fa'aletupe 20-21 o le a fa'ailoa ai le mana'omia o le tele o tagata faigaluega i vaega nei e lua, ona o le fa'atupula'ia ma le fa'atupula'ia o galuega fa'atekonolosi, lea o le a logoina ai le Matafaioi faapea ma Tulafono Faatonutonu a le Matagaluega.
4. O le Vaega o Auaunaga Lautele na amatalia ma ta'ita'ia le atina'eina o le Fuafuaga a le Matagaluega 21/22-26/27, fa'atasi ai ma le Iloiloa o le Auivi a le Matagaluega ina ia mautinoa lu'itau ma fa'afitauli o lo'o tula'i mai i le taimi nei ma fa'afitauli i fa'amatalaga, feso'ota'iga ma tekonolosi o loo malu puipuia ma o loo iai se tagata faigaluega o loo ia gafataulimaina nei fa'amatalaga i totonu o le Matagaluega. O nei fa'amaumauga taua oloo iloiloaina ma o loo i lona ta'atiaga faaiu ma ua fuafuaina e fa'amae'aina ile Tausaga Fa'aletupe 2021-2022.

Vaega	Aofai o le Aufaigaluega	Pasene
Ofisa Sili o Pulega	2	4%
Vaega o Faiga Faavae	6	13%
Vaega o Auaunaga Tekonolosi	4	9%
Vaega o le 2AP	16	35%
Vaega o Auaunaga Lautele	14	30%
Ofisa o le Minisita	4	9%

**Siata 2: Numera ma le Pasene o Tagata Faigaluega a le Matagaluega**



**Ata 7: Tagata Faigaluega a le Matagaluega ma o latou Tomai ma Agava'a**

## II. Tagata Faigaluega o loo umia Faailoga

O le numera maualuga o le aufaigaluega o loo umia Tipiloma i le aofaiga e 20 le aufaigaluega e mai ia i latou na faafaigaluegaina i le silia ma le lima (5) Tausaga talu ai e fua i le faailoga mauaalo e manaomia mo avanoa taitasi.

E pei ona ta'ua, o avanoa fa'akonekarate e pei o le Ofisa Sili o Pulega, Ofisa Sili Lagolago, Ofisa Sinia Autu ma tulaga Sinia e mana'omia ai i latou e umia fa'aailoga tikeri.

Agavaa	Numera o i latou o loo Umia faailoga	Pasene
Doctor/PhD	0	0%
Postgraduate	4	9%
Degree Holders	7	15%
Diploma Holders	20	43%
Certificate Holders	9	20%
No Qualifications	6	13%

**Siata 3: Numera ma Pasene o le Aufaigaluega o loo umia ituaiga Faailoga**

### **III. Afaigaluega ua tuuvaa ese atu ma le Matagaluega ma na faamavae ile Aso 30 Iuni 2021**

E ui ina taumafai le Matagaluega e faaitiitia le faamavaega o le afaigaluega e ala i le tele o faaosofiaga mo le atinaeina o agavaa ma avanoa mo le atinaeina o galuega, ae le o taimi uma e tulai mai ai le siitia o tagata taitoatasi i tofiga eseese i le Malo ma le Pisinisi Tumaoti. Mo le Tausaga Faaletupe 2020-2021, e lua (2) avanoa i le Matagaluega na avanoa. O lo'o fa'agasolo nei le fa'afaigaluegaina ma le filifiliina e fa'atumu ai nei avanoa, o le tasi o le Tekinisia/Inisinia mo le Vaega o Auaunaga Fa'asalalau a le 2AP ma le Principal Telecom ma IT ma le Vaega o Fa'avae ma Fuafuaga. E to'alua (2) isi tagata faigaluega mai le Vaega o le 2AP, le Senior Programmer/ Announcer ma le Senior News Reporter e le'i leva ona si'i atu i isi Fa'alapotopotoga a le Malo ona o le matagofie o totogi.

O le tomai ma le poto masani o le Afaigaluega a le Vaega o Auaunaga Faasalalau ua see atu i isi Matagaluega ma Fa'alapotopotoga a le Malo, ua matua tele ai le avanoa i le afaigaluega aemaise o le tele o tausaga o tomai na maua e nei afaigaluega a o galulue ai i le Matagaluega.

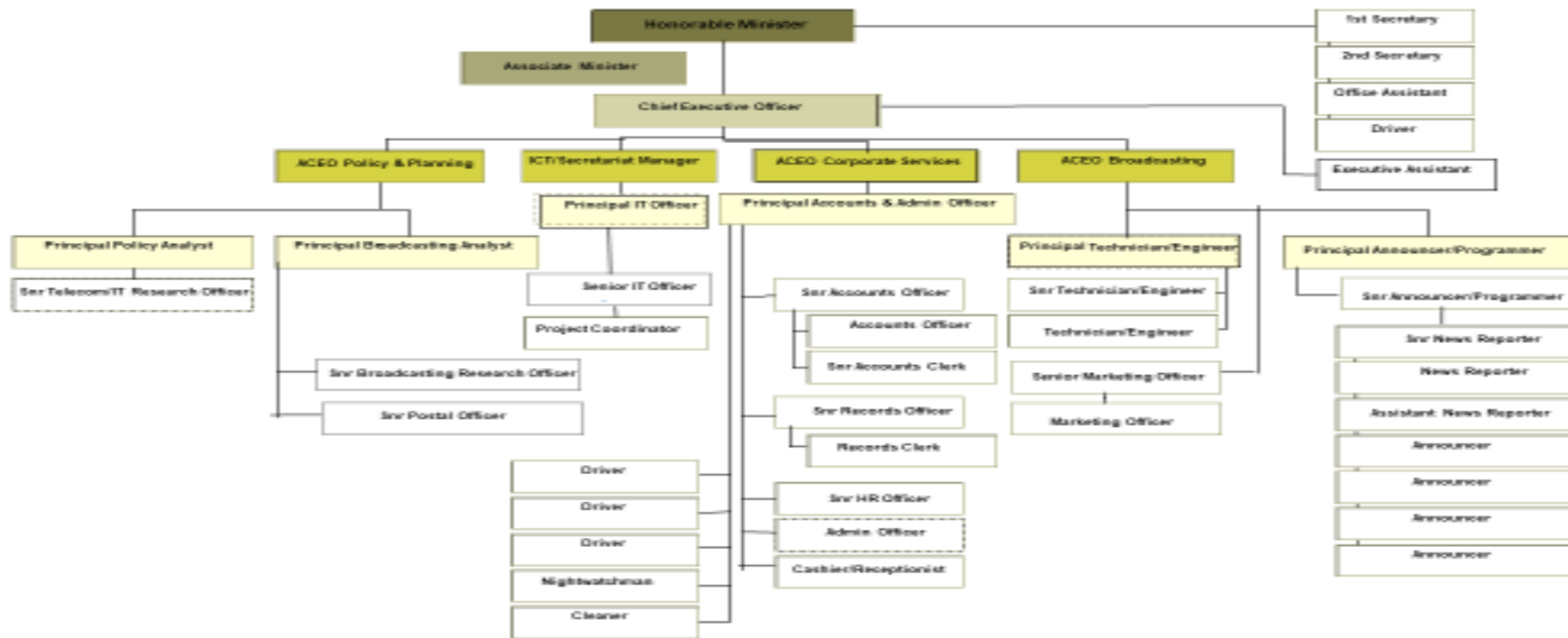
### **IV. Tofiga Fou e amata mai ile Aso 30 Iulai 2021**

O le fa'afaigaluegaina ma le filifilia (R&S) mo tagata faigaluega tumau e nafa ma le Vaega o Auaunaga Lautele. O lo'o fa'atonutonu lea i le Fa'avae o loo fa'ataatia mai i le Tulafono o Galuega a le Malo 2004 ma le tusitaulina mo le Fa'afaigaluegaina ma le filifiliaina o le Afaigaluega a le malo o Samoa 2005. Mo le Tausaga Fa'aletupe 2020-2021, na faafaigaluegaina ai le afaigaluega fou e faatumu avanoa i totonu o le Matagaluega, ma e toatasi (1) o loo faigaluega fa'akonekarate ae toatolu (3) o loo fa'aauauina le tautua e ala i le tuai ona litaea mo se taimi le tumau.

# 'AUIVI MO LE FA'ATULAGAINA O VAEGA TA'ITASI A LE MATAGALUEGA:

Ata 8: Auivi a le Matagaluega

## THE MINISTRY OF COMMUNICATIONS & INFORMATION TECHNOLOGY CURRENT ORGANISATIONAL STRUCTURE



## FUAFUAGA A LE VAEGA MA'OTI O FESO'OTAIGA 2017/18 - 2021/22

O fuafuaga a vaega ma'oti o fesootaiga 2017/18 - 2021/22 oloo saunia ai faatonuga aoao mo atina'e tau fesoota'iga ma faamatalaga faatekonolosi. O ofisa autu i totonu ole lala tuma'oti o fesootaiga e aofia ai le Matagaluega o Fesootaiga ma Faamataga Faatekonolosi, Ofisa ole Pule Faatonu ma le Falemeli o Samoa.

Ole va'aiga fa'asilisili ile Manulauti, Vaai Taula'i ma Taunu'uga mo le lala tuma'oti olo'o atagia i totonu o isi pepa faatatau, e pei ole Fuafuaga 'Autasi, olo'o ta'iala ai galuega ale Matagaluega i tausaga faaletupe taitasi. **Siata 4** olo'o faaali mai ai le fesootaiga ile va ole Taiala mo le Atina'eina o Samoa (TAS) 2016/17-2019/20 ma Fuafuaga a le Lala Tuma'oti o Fesootaiga (CSP) 2017/18-2021/22

**Siata 4:** Fesoota'iga ole TAS 2016/17-2019/20 ma le CSP 2017/18-2021/22.

<p>Taiala mo le Atina'e o Samoa (TAS) 2016/17 - 2019/20</p>	<p>FUAFUAGA A LE VAEGA MA'OTI O FESOOTAIGA 2017/18 - 2021/22</p> <p><b>Manulauti:</b> Taugofie ma talafeagai fesootaiga ma tekonolosi e mafia ona maua e tagata uma.</p> <p><b>Vaai Taula'i:</b> Ia tuuina atu i tagatanuu ma le malo le avanoa mo fesootaiga ma tekonolosi e talafeagai, tulaga maualuga, taugofie, e faaititia ai le faigata ma le mativa, ma ausia ma faatumauina ai le tulaga lelei ole soifuaga.</p>
<p><b>Taunuuga Moomia:</b></p> <p>Taunuuga Moomia 1: Faatupula'ia ole GDP ile averesi 3.0 - 4.0%</p> <p>Taunuuga Moomia 4: Fesootaiga tau Initaneti ma Faateleina Avanoa</p> <p>Taunuuga Moomia 5: Ia tele se sao a Vaega Ma'oti i Atina'e ma Auaunaga ale Malo e Lagolagoina Pisinisi Tuma'oti e Faaleleia Tupe Faafaigaluega</p> <p>Taunuuga Moomia 6: Siitia Tulaga Tau</p>	<p><b>Faai'uga o Fuafuaga a Vaega Ma'oti Taunuuga 1: Ia saunia avanoa talafeagai ma taugofie tau fesootaiga ma tekonolosi mo tagata uma</b></p> <p>Taunuuga 1.1: Ole tau male lelei ole initaneti ua matua faaleleia atili e ala ile tele o avanoa, taugofie auale e faaogaina ai le initaneti, ma faatupula'ia maketi fou.</p> <p>Taunuuga 1.2: Oloo faagaioi e Samoa se televise faaonapo nei ma leitiō faasalalau ale atunuu, e mafai ona faasalalau ai faamatalaga tau faalavelave tutupu faafuase'i pe a tulai mai ni faalavelave.</p> <p><b>Faai'uga o Fuafuaga a Vaega Ma'oti Taunuuga 2: Ia fausia ni tomai fa'avae ole atina'e tau fesoota'iga ma tekonolosi e mafai ona faatatau i manaoga faapitonu'u ma faaitulagi.</b></p>

<p>Auaunaga Faa-Soifua Maloloina</p> <p>Taunuuga Moomia 7: Aoga ma Aoaoga lelei ia siitia</p> <p>Taunuuga Moomia 11: Faaleleia ma Taugofie Auaunaga o Fesootaiga Faatekonolosi ile Atunuu atoa</p> <p>Taunuuga Moomia 12: Tuuina atu o Malosiaga lelei atoatoa</p>	
<p><b>Taunuuga Moomia mo TAS: 5,7</b></p> <p>Taunuuga Moomia 5: Ia telē se sao o Vaega Ma’oti i Atina’e ma Auaunaga ale Malo ma Auaunaga ale Malo e Lagolagoina Pisinisi Tuma’oti e Faaleleia Tupe Faafaigaluega</p> <p>Taunuuga Moomia 7: Aoga ma Aoaoga lelei ia siitia</p>	<p><b>Faai’uga o Fuafuaga a Vaega Ma’oti Taunuuga 3: Ia faaaogaina faamatalaga faatekonolosi o se auala aogā, lelei, aofia uma ai, leai ni faiga faalilolilo ma fa’aālātua a le pulega a le setete.</b></p> <p>Taunuuga 3.1: Olo’o fuafuaina ele MCIT ni polokalame faatekonolosi e tusa ai ma se ta’iala faatulagaina ma atoatoa mo faalavelave faatekonolosi, e aofia ai le faatupeina, mata’ituina ma le iloiloina.</p> <p>Taunuuga 3.2: Ua saunia le SNBH mo le faaaogaina lelei e faalapotopotoga a le malo.</p>
	<p>Taunuuga Faifaatasi XI: Ua faalia tama’ita’i ile tele o galuega faatekonolosi e mafai ma oloo faamalosia ai latou e ulufale ile matātā faatekonoolosi, i se tulaga tutusa e pei o alii, ile taimi latou te fa’au’u mai ai i a’oga maualuluga.</p>

## FUAFUAGA 'AUTASI A LE MATAGALUEGA 2015-2018

Ole Fuafuaga Autasi olo'o fa'ata'atia ai galuega ale Matagaluega o Fesoota'iga ma Fa'amatalaga Fa'atekonolosi i totonu ole tolu (3) tausaga e manaomia ona ausia i totonu ole taimi faatulagaina.

**Siata 5** O lo'o fa'aali mai ai le fesoota'iga ile va ole Fuafuaga a Vaega Ma'oti o Fesoota'iga 2017/18-2021/22 ma le Fuafuaga 'Autasi, olo'o maitauina ai ole Fuafuaga 'Autasi o iai nei na fausia ao lei tuufaasia le Fuafuaga a Vaega Ma'oti o Fesoota'iga ma oloo manino mai ai lava le sootaga.

**Siata 5:** Fesoota'iga ole Fuafuaga a Vaega Ma'oti o Feso'otaiga 2017/18-2021/22 ma le Fuafuaga 'Autasi 2015-2018

<p><b>FUAFUAGA A VAEGA MA'OTI O FESO'OTAIGA 2017/18 - 2021/22</b></p>	<p><b>FUAFUAGA 'AUTASI 2015-2018</b></p> <p><u>Manulauti:</u> O se ta'ita'i e taulāmua ina ia tuuina atu fautuaga lelei male talafeagai mo feso'ota'iga ina ia televave le seleseleina o atina'e.</p> <p><u>Vaai Taula'i:</u> Tuuina atu fautuaga tau feso'ota'iga ma tekonolosi, ina ia maua le tulaga maualuga ole olaga o tagata.</p>
<p><b>Faaiuga o Fuafuaga a Vaega Ma'oti Taunuuga 3:</b> Ia faaaogaina faamatalaga faatekonolosi o se auala aogā, lelei, aofia uma ai, lei ni faiga faalilolilo ma faaalatua a le pulega a le setete.</p>	<p style="text-align: center;"><b>SINI</b></p> <p><b>Sini 1: Tuuina atu fautuaga talafeagai mo le atina'eina o auaunaga tau fesootaiga ma meli.</b></p> <p>Taunuuga 1.2: Tuuina atu fautuaga talafeagai ma le 'ānoa i auaunaga ma atina'e tau fesootaiga ma meli</p>
<p><b>Faaiuga o Fuafuaga a Vaega Ma'oti Taunuuga 3:</b> Ia faaaogaina faamatalaga faatekonolosi o se auala aogā, lelei, aofia uma ai, lei ni faiga faalilolilo ma faaalatua a le pulega a le setete.</p>	<p><b>Sini 2: Ina ia fausia ni auala e mata'itūina ai faiga faavae ma le lava o auaunaga tau fesootaiga ma meli oloo iai.</b></p> <p>Taunuuga 2.1: Mae'a ona fausia se auala lelei ma talafeagai mo le mata'itūina ole faagasologa o faiga faavae</p>
<p><b>Faaiuga o Fuafuaga a Vaega Ma'oti Taunuuga 1:</b> Tuuina atu avanoa talafeagai ma taugofie o fesootaiga ma tekonolosi mo tagata uma</p>	<p><b>Sini 3: Ina ia siitia le lelei fa'aauau o auaunaga tau fesootaiga ma meli ile mauaina ma le gafatia i ona tau.</b></p> <p>Taunuuga 3.1: Ia siitia le mauaina o auaunaga tau fesootaiga ma meli.</p> <p>Taunuuga 3.2: Ia maua tau talafeagai mo auaunaga ma atina'e tau fesootaiga ma meli.</p>
<p><b>Faaiuga o Fuafuaga a Vaega Ma'oti Taunuuga 3:</b> Ia faaaogaina faamatalaga faatekonolosi</p>	<p><b>Sini 4: Ina ia fausiaina se fa'ava'a e faatonutonu ma una'ia ai faiga faatauvā ma le lelei mo le agai i luma o auaunaga.</b></p>



o se auala aogā, lelei, aofia uma ai, leai ni faiga faalilolilo ma faaalatua a le pulega a le setete.	Taunuuga 4.1: O se malae ta'alo lelei mo le una'ia o faiga faatauvā mo auaunaga tau fesootaiga ma meli.
<b>Faaiuga o Fuafuaga a Vaega Ma'oti Taunuuga 2:</b> Ia fausia ni tomai faavae ole atina'e tau fesootaiga ma tekonoosi e mafai ona faatatau i manaoga faapitonu'u ma faaitulagi	<b>Sini 5: Ia una'ia le Matagaluega ma ana polokalame fai.</b> Taunuuga 5: Faatamao'aigaina le aufaigaluega ma polokalame fai a le Matagaluega.
<b>Faaiuga o Fuafuaga a Vaega Ma'oti Taunuuga 2</b>  <b>Faaiuga o Fuafuaga a Vaega Ma'oti Taunuuga 3</b>	Ia una'ia faiga faavae a le Matagaluega, ma ia tuuina atu faamatalaga mo faalavelave tutupu faafuase'i i luga ole ala leo a le 2AP.

## AGA TAUALOA ALE FUAFUAGA 'AUTASI A LE MATAGALUEGA

I le tu'uina atu o auaunaga maualuga i paaga uma, o lo'o fa'aauau pea ona tausisia e le Matagaluega tulaga tāua o lo'o aiāia i totonu o le Fuafuaga Autasi i le fa'atinoina o ana tiute ma galuega tau'ave:

- Faaaloalo – e galulue ma le tausaaafia ma le faaaloalo;
- Faamaoni – e faatino galuega ma le faamaoni;
- Auaunaga – matou te tuuina atu i'uga o galuega;
- Taimi faatūlagaina – tausisi i taimi faatūlagaina;
- Lē faaitū'au – e faatino tiute ma le lē faaitū'au;
- Soifua Maloloina – e faatāuaina le ola ma galue i se si'osi'omaga malōlōina;
- Leai ni faiga faalilolilo ma fa'aālatua – e faamamafa pulega ma le faatinoina o tiute i faiga lelei;
- Soālaupule – fetu'utu'una'i ma soālaupule mataupu uma;
- Auaunaga talafeagai – e taumafai e faatino le auaunaga ile tulaga maualuga ma le lelei.

Ata 9: Tulaga Faavae ma Mataupu Faatauaina a le MCIT

## FA'AVA'A O GALUEGA FA'ATINO

Tu'uina atu e le Matagaluega o Fesoota'iga ma Fa'amatalaga Fa'atekonolosi ana auaunaga, pei ona faaalua atu ile **Siata 6** olo'o i lalo, i lalo ole lima [5] Galuega faatino Faaletupe, e faaopoopo i auaunaga lagolago e ala mai le Vaega o Auaunaga Lautele.

**Siata 6:** Galuega Fa'atino Fa'aletupe a le Matagaluega

GALUEGA FAATINO	AUAUNAGA
Galuega faatino 1	Fautuaga i faiga faavae ile Minisita e fitoitonu iai
Galuega faatino 2	Lagolago Fa'a-Minisita
Galuega faatino 3	Faiga Fa'avae ma Fuafuaga
Galuega faatino 4	Auaunga Fa'asalalauga
Galuega faatino 5	Galuega Faafailautusi mo Atina'e Tau-Tekonolosi
Vaega o Auaunaga Lautele	Tupe ma Auaunaga Lagolago

E fa'aopoopo i galuega a Matagaluega uma a le mālō oloo faatupeina ele mālō o Samoa, o isi galuega oloo faatupeina e Pā'aga tau Atina'e ma Faletupe faavaomālō.

### I. Polokalame faalauiloa mo Puipuiga Saogalemu i luga o Upega Tafailagi

Ole mālō o Samoa, e ala ile Matagaluega o Fesootaiga ma Faamatalaga Faatekonolosi, sa sainia se māliega ma le mālō o Ausetalia e ala ile Matagaluega o Mataupu tau ile Va i Fafu ma Fefaataua'iga mo le iloiloaina ma le toe fuataina o puipuiga i luga o upega tafailagi ma le tulafono faatatau i puipuiga i luga o le initaneti mo Samoa ia Me 2018.

I lalo ole Vaega e Faatupeina galuega mo puipuiga i luga o upega tafailagi, sa mauaina ai ele Matagaluega se tino i tupe foa'i mai e \$100,000 tālā Ausetalia, e aga'i mo le una'ia ole atunuu i fesootaiga fou ma aga fesootai lelei ma fausia se siosiomaga ma se pulega mo tulaga lamatia e ala ile faailoaina o mana'oga tau puipuiga e avea ma matāfaioi faaletulafono e faapitoa mo auaunaga faa-eletonika ma auaunaga tau initaneti. Peita'i, na tuuina atu ile Ofisa ole Loia Sili se vaega tupe mai le Vaega e Faatupeina galuega mo puipuiga i luga o upega tafailagi mo le fausiaina o se tulafono mo Soligātulafono i luga ole Initaneti. O lea atina'e, sa talosagaina ele Matagaluega se teuteuga ile māliega faaletupe, ina ia taula'i a latou polokalame faalauiloa e aofia ai faasasaluga faalauiloa i luga o ala faasalalau ma polokalame i tua i nuu e faaopoopo i seleni oloo faasoaso mo le faavaeina ole SamoaCERT.

Ole taimi fa'aopoopo lona lua lenei ua taliaina seia o'o ia Iuni 2021.

## **i. Polokalame Faapitoa mo Tupulaga Talavou**

I le faiga fa'apa'aga a le MCIT ma le Ofisa o Ausetalia e tauala mai le ofisa o le DFAT, na auina atu ai i le APT se talosaga mo se fesoasoani tau tupe e tusa ma le \$5,000.00 mo le faatinoina o galuega ua tauaina o le Young Professional Program, ae paga lea ua tuu atu leni polokalame i totonu o galuega faatino ile polokalame faalauiloa a le Puipuiga ma le Saogalemu i luga o le Initaneti, (Cybersecurity Awareness Mechanism), ona o le tulaga tau tupe. O leni Polokalama na aofia i totonu o polokalame faalauiloa lea e faatupeina e Ausetalia, ma o le faamoemoega ina ia tu'uina atu a'oa'oga ma fa'alauiloa i mataupu tau fesootaiga ma faamatalaga tekonoosi mo tamaiti a'oga ma tupulaga talavou, o lo'o tau filifilia na a latou galuega e tusa ile latou tomai ma agavaa o loo iai. Ua matua fa'atupula'ia le mo'omia ile tulaga tau mataupu tau ICT ma kamupani o lo'o fa'atau atu masini fou ma fefa'ataua'iga e fa'aleleia atili ai feso'ota'iga, ma mo lea tulaga, sa matua'i mana'omia ai le fa'alaua'iteleina o tupulaga talavou i avanoa i le ICT Space. E taua tele leni polokalame e saunia ai le tupulaga a Samoa i le lumanai

## **II. Fuafuaga a le Sosaiete o le Tomai a Samoa**

O le Faalapotopotoga o Aoga, Saienisi ma Aganuu a Mālō Aufa'atasi (UNESCO) ua galulue faatasi ma le Polokalame Atina'e a Mālō Aufa'atasi (UNDP) i lalo ole faamalumaluga a le Pule Sili ale UN (UN Resident Coordinator), e faatino Fuafuaga a le Sosaiete ole Tomai a Samoa. E ala mai leni fuafuaga, ole a lagolagoina ele UNESCO le Matagaluega o Fesootaiga e faataunu'u ana tiute faatonu e ala ile faalauiloaina o avanoa i faamatalaga ma le saolotoga ole faaalua o manatu e ala ile faaaogaina lelei o atina'e ma auala o faiga faavae. Ole galulue faatasi ai ole Matagaluega o Fesootaiga ma le UNESCO ole a fesoasoani ai i Sini mo le Atina'e o Samoa 16 lautele ma patino ile Sini mo Atina'e o Samoa 16.10.2, faamautinoa i tagata lautele avanoa i faamatalaga ma puipuiga saolotoga faavae e ala i tulafono ma / po'o faiga faavae. O leni faiga faapā'aga, e ala ile Faiga Faavae mo Avanoa Saoloto i Faamatalaga ole a faamamafaina ai le matāfaioi ale Sosaiete ile faaaogaina o metotia fou, auā ole a faalaua'iteleina ai pisinisi ma atia'e tomai mo le gafataulimaina ma le tauaofia ole faamalasia ole tamāō'āiga ma lagolago mana'oga tāua e ulufale ai ile saienisi, tekonoosi ma atina'e fou.

O le Sosaiete ole Tomai a Samoa (KSI) oloo faatupeina e Tupe o Atina'e Faapā'aga a Mālō Aufa'atasi i Initia, e fai ma sao ile faagaioiina o faiga faapā'aga Saute-i-Saute ile va o Initia ma Samoa.

O galuega faatulagaina i lalo ole Sosaiete ole Tomai a Samoa e aofia ai:

- Iloiloina o faiga faavae oloo iai;
- Faia se Ripoti Faavae ia Iuni 2020;
- Fausia muamua se ata faata'ita'i mo le faaalua ai o manatu ia Iulai 2020;
- Faia se faatalatalanoaga faalauaitetele mo Upolu ma Savaii ia Aokuso 2020;

- Iloilo ma teuteu le ata faata'ita'i e fua i manatu na maua mai le faatalatalanoaga;
- Ia tuliloa le faagasologa o faiga faavae ale mālō ma mulimulita'i i ala e faagasolo ai le tuuina atu ile Kapeneta, e aofia ai le faamaoniga pe a mae'a le piriota mo le poloketi.

## **ii. Laisene ZOOM mai le Polokalame Atina'e o Mālō 'Aufaatasi**

O Laisene ZOOM mo Matagaluega uma a le Malo, SOE ma Faalapotopotoga Fa'avae i le taimi o le fa'ama'i Covid-19 na fa'atupeina e le UNDP, ma i'u ai i le fa'atauina mai o laisene ZOOM e 53 mo le 12 masina i le FY19-20.

E le gata i lea, na talia e le UNDP e avea o se vaega o galuega fesoasoani a le Malo i le taimi o le faama'i o le Misela, se talosaga mai le MCIT mo le faalauteleina o laisene ZOOM mo Matagaluega uma a le Malo/SOEs/Faalapotopotoga Fa'avae mo le Tausaga Faaletupe FY20-21.

## 'ILO'ILOGA FA'ATINO O LE TAUNU'UGA O GALUEGA AUTU (KPI)

O lenei vaega olo'o faamatalaina ai galuega e faatino i lalo ole lima (5) Taunuuga o Galuega Autū mo le Tausaga Faaletupe 2020 - 2021 ma le faamāe'aina o Taunuuga o Galuega Autū e pei ona tā'ua i totonu ole Tala ole Tupe Faaletausaga. **Siata 7** olo'o faaalina ai le numera o Taunuuga o Galuega Autū ua mae'a i totonu ole Tausaga Faaletupe 2020/2021 ma isi e lei mae'a ma/po'o se vaega ua mae'a. Mo ni vaega ua mae'a e faasino i galuega sa fuafua mo le Tausaga Faaletupe 2020-2021 ae ona o tulaga i fafo atu ma le pulega a le Matagaluega, ua lē mafai ai ona faataunu'u. Lē talafeagai e faasino i galuega ua tuuina atu i isi taunu'uga o galuega autū ma/po'o le ave'esea ona o suiga i tulaga ile Matagaluega/Vaega.

### **Siata 7:** Aofaiga o Taunuuga Tunituliloaina a Vaega Taitasi

OUTPUTS	NUMERA O TAUNU'UGA TULITULILOAINA I VAEGA TA'ITASI				
	MAE'A	MAE'A SE VAEGA	LE'I MAE'A	LE TALAFEAGAI*	AOFAIGA
Output 1: Ofisa o le Minisita	2/2	0/2	0/2	0/2	2
Output 2: Ofisa Sili o Pulega	4/4	0/4	0/4	0/4	4
Output 3: Vaega Faiga Faavae ma Fuafuaga	7/7	0/7	0/7	0/7	7
Output 4: Vaega o Faasalalauga	6/11	4/11	1/11	0/11	11
Output 5: Vaega Fesootaiga	8/11	3/11	0/11	0/11	11
<ul style="list-style-type: none"> <li>Galuega ua le o toe talafeagai ma ua le toe faatinoina e le Matagaluega</li> </ul>					

Faamatalaga 1: Ua faamatala atu i le Vaega E i auiliiliga a Vaega taitasi

Faamatalaga 2: Ua faamatala atu i le Vaega E i auiliiliga a Vaega taitasi

## VAEGA E: FUA FA'ATATAU O GALUEGA FA'ATINO, GALUEGA MA ATINA'E

### VAEGA O ATINA'E O FAIGA FA'AVAE & FUAFUAGA (AOTELEGA 3)

O le Vaega o Faiga Fa'avae ma Fuafuaga o lo'o fa'atulafonoina i lalo o le Tulafono o Feso'ota'iga 2005, Tulafono o Fa'asalalauga 2010 ma le Tulafono o Au'aunaga Meli 2010, e tu'uina atu fautuaga fa'avae i le tu'uina atu o feso'ota'iga.

**Siata 6** lisi o fua fa'atatau o le faatinoga (KPI's) mo le Tausaga faaletupe 2020-2021:

<b>Siata 6 : Galuega Faatino PDP Division KPI'S</b>		
	<b>Fua Fa'atatau o Galuega Faatino</b>	
1	Aofa'i o alagaoa mo a'oa'oga (educational materials) i suiga o ala televise (switch from analogue to digital) ua tapenaina ma tufatufaina mo le silafia ele atunuu.	Ma'ea
2	Aofa'i o A'oa'oga ma Polokalame fa'alauiloa mo Faiga Fa'avae ma soo se poloketi/atina'e tau fesootaiga a le Matagaluega.	Ma'ea
3	Aso e fa'atino ai le iloiloga o Su'esu'ega mo A'oa'oga (National Education Survey)	Fa'auauina
4	Aso e fausiaina ai le SamCERT	Ma'ea
5	Aso e faataunuaina ai faalauiloa mo le Puipuiga o Fesootaiga I luga o aupega tafailagi	Ma'ea
6	Aso e toe iloiloaina ai le lipoti o le Lala Maoti mo le DTC	Ausia & Fa'auauina
7	Aso e tatala aloaia ai le Paka mo Kamupani e fausia metotia faainitaneti (Innovation Park)	Ausia & Fa'auauina

O le Vaega o Faiga Faavae ma Fuafuaga i totonu o le Tausaga fa'aletupe - 2020-2021 ua lisiina atu galuega sa taula'i iai a latou galuega:

#### I. Lipoti i Fuafuaga Alualu Mamao ma Pepa o Galuega.

O le Vaega o Faiga Fa'avae ma Fuafuaga na fa'atautaia iloiloga i luga o Fa'amaumauga Autu Taua nei:

- i. Toe Iloiloga Mulimuli o le Samoa National Cybersecurity Strategy 2016-2021, ua tuuina atu i le MCIT Management ma Trustwave Niu Sila, lea o le a tuuina atu le lagolago mo le atinaeina o se Fuafuaga alualu mamao faatekonaloski i le faaogaina o le initaneti (National Cybersecurity Strategy) mo Samoa e ala i fesoasoani tau tupe ua saunia e le Matagaluega o Va i Fafo a le Malo o Ausetalia. O fuafuaga fou mo le ta'iala o Puipuiga saogalemu i luga o upegatafailagi mo Samoa, o le a faataotoina ai sini faataatitia mo le isi lima Tausaga o loo lumana'i e tusa ai ma le vaega o puipuiga i luga o upegatafailagi a Samoa, ma ua faamoemoe e ma'ea i le Tausaga 2021/2022.
- ii. Fuafuaga Autasi a le Matagaluega. O le Fuafuaga Autasi a le Matagaluega. O le Fuafuaga Autasi fou a le Matagaluega mo le 2021-2023 o lo'o faatinoina galuega i lona ata fa'ata'ita'i ma ua fa'atulaga e fa'amae'aina i le amataga o le FY2021-2022.

- iii. Iloiloga Faaiu o Fuafuaga a Vaega o Fesootaiga (Fuafuaga Autasi a le Matagaluega) 2017/18-2021/22. O le ripoti o le ogatotonu o le Tausaga o loo faamamafa iai manatu ma fautuaga: (i). Faalaua'itele le taulaiga mo puipuiga i luga o upegatafa'ilagi. (ii). Faiga Faatauga o faamatalaga, fesootaiga faatekonolosi faaonaponei. (iii) Faatuina le DTA. (iv) Atina'e o fuafuaga faatekonolosi a le atunuu, (v). Atia'e tomai fa'atekonolosi autu i le GoS, (vi) Atina'e o se Faiga Faavae ma le Fuafuaaga o Auaunaga tuufaatasi. (vii & viii) Matafaioi ma'oti ma tala faatatau faatasi mo gaioiga mo Auaunaga tuufaatasi (CSP). O loo galulue foi le vaega i le tuufatasia uma o faamatalaga moomia ma faamaumauga i le tulaga o le CSP 2017/18-2021/22 mo le atinaeina o lana iloiloga faaiu o le Tausaga, e sauna ai mo se CSP fou mo le isi lima Tausaga, lea e tatau ona iai, e amataina i le amataga o le 2022-2023

## **II. Faatuina o le Vaega e Tali atu i faalavelave faafuasei faakomepiuta (SamCERT)**

Na lagolagoina e le Kapeneta le faatuina o le Samoa Computer Response Team (SamCERT) ia Mati 2019. O le fautuaga i le Kapeneta mo le faatuina o le SamCERT na alia'e mai i se iloiloga sa sailia e le MCIT ma faatautaia e le International (ITU), le Global Cyber Security Capacity Centre (GCSCC) ma le Oceania Cyber Security Centre (OCSC) ia Aperila 2018 i le olaola o le taatuina o nei vaega. Ua faamaonia e le Komisi e Pulea tagata faigaluega a le malo le Faatuina o lenei Vaaega (SamCERT) i le faamalumaluga a le Matagaluega, ma le tolu (3) avanoa faigaluega ua faamaonia o le a fa'atupeina lea e le fesoasoani tau tupe mai i le Malo Ausetalia, e tauala mai i lalo o le Paketi a le Malo, e amatalia lea i totonu o le Tausaga Fa'a-le-Tupe 2020-2021, mo le tolu Tausaga.

## **III. Vaiaso o Polokalame faalauiloa mo Puipuiga i luga o Upegatafa'ilagi 2021.**

O le vaiaso muamua o le Polokalame faalauiloa o puipuiga i luga o Upegatafa'ilagi a Samoa na amataina e ala i tupe na maua mai i le Malo o Ausetalia e ala i le Matagaluega o Mataupu Tau le Va i Fafu ma Fefaatauaiga (DFAT) i lalo o le Cyber Cooperation Program e lagolago ai taumafaiga a Samoa i le foia ma le faaitiitia o faiga taufaamata'u ma tulaga lamatia o loo tulai mai i le faaogaina lautele, ma le taliaina o le faaogaina o masani-tekinolosi.

I le galulue soosootauau ai o le Matagaluega ma ana paaga i le lotoifale ma faaitulagi ma paaga autu, na faamanatuina ai le Cybersecurity Week 2021, mai le Aso Gafua 22 o Fepuari i le Aso Lulu 24 o Fepuari 2021, i le Taumeasina Island Resort ma Apita o Pisaga, Salelologa mai le Aso Lua 2 ma le 3 o Mati 2021, i luga o le autu: "O puipuiga i luga o Upegatafa'ilagi o la tatou matafaioi fai faatasi". O le mea na tupu na faaalua ai le faalauiloaina o punaoa i Puipuiga i luga o upegatafa'ilagi e ona ootoo atu i lalo:

1. Toeiloilo ma faafou tusi faatatau i puipuiga i luga o upegatafa'ilagi, na fausia e le Matagaluega e fai ma ta'iala mo le malo ma pisinisi mo le silafiaina o faiga tau faamata'u ma faaletonu e tutupu ae i totonu o masini faatekonolosi, ma ua tuu atu iai lenei ta'iala ma le lagolago i faiga e puipuia ai faalavelave e alia'e mai.
2. Cybersecurity Posters ma tamaitusi i vaega eseese, e aofia ai; (1) imeli taufaase'e; (2) Ala o Fesootaiga; (3) Fa'amatalaga o le saogalemu i luga o upega tafailagi; ma le (4) Loka masini ma le fa'aogaina o upu fa'amaonia malolosi.

3. Laupapa faalauiloa, o lo'o fa'atutu i vaega eseese o Apia i autu; (1) Cyberbullying; (2) Saogalemu Tamaiti i luga o upega tafailagi; (3) Fesoota'i i punaoa e sili atu ona aoga; ma (4) Saogalemu i luga o initaneti.
4. Faalauiloaina o Puipuiga i luga o upegatafailagi e faaoga ai Adaway Samoa LED Screens faasalalauina i le atunuu atoa ai ma o latou nofoaga; (1) Mynas Supermarket at Vaoala; (2) Lava Hotel, Apia; (3) Sheraton Aggies, Apia; (4) Frankies supermarket at Vaitele; (5) Royal Samoa Country Club at Fagalii, ma le (6) Cafeen o loo i totonu o le TATTE Building Sogi.
5. O puipuiga i luga o upega tafailagi e aofia ai (1) GetSafe Online Samoa, URL ma Facebook; (2) Pacific Cybersecurity Online Network (PacSON) Webiste; ma pulitini faalemasina i luga o upegatafalagi a le Matagaluega.

#### **IV. Polokalama Faapitoa e siitia ai tomai a Tupulaga Talavou i le vaitaimi o le Vaiaso ole Faalauiloa mo le Saogalemu i luga o Upegatafailagi**

I luga o le autu, "*Amiotonu, Ia aofia ai male Saogalemu - E mafai ona e faia se Suiga!*", O le sini o le Polokalame o le Vaiaso Faalauiloa e siitia ai tomai a Tupulaga Talavou i mataupu tau-puipuiga i luga o Upegatafailagi sa mafai ai ona maua le avanoa e sui auai e avea i latou ma amepasa inei mataupu taua, i totonu o latou a'oga, nuu, itumalo ma ekalesia. O lenei polokalame faapitoa sa aofia ai tupulaga talavou i Upolu ma Savaii ma o se avanoa taua lenei ile Matagaluega, e ala i le lagolagosua o paaga, le avanoa e faalauiloa ai le mataupu tau saogalemu i luga o le initaneti i fanau aoga tulaga maualuluga na mafai ona auai i le faamoemoe e ala i folasaga, fesili ma tali faapea foi tauvaga o felafolafoaiga o manatu.

#### **V. Virtual Cybersecurity Training for ICT officials from both Public and Private Organisations during the National Cybersecurity Awareness Week.**

Sa talimalo le Matagaluega, i se tasi o aoaoga i mataupu tau le saogalemu ma le puipuiga i luga o le initaneti e se tasi o Paaga a le Matagaluega ua taua o le Asia Pacific Network Information Centre (APNIC), o le United Nations Economic and Social Commission mo le Atu Asia ma le Pasefika (UNESCAP), faapea m le Asia and Pacific Training Center for Information and Communication Technology (APCICT) mo aso e fa. O lenei faamoemoe sa aga'i tonu i vaega nei; (1) O manatu ma ni metotia fou aua le mataituina ma le iloiloga o faiga tau puipuiga ma atinae tetele; (2) Poto masani ma le malamalamaga ile faatinoina o mataupu faapenei; (3) Faamautinoa le faaaogaina o nei aoaoga i o latou siosiomaga faafaigaluega e faamautu lelei ai ma faamalosia ai lo le saogalemu o latou faamaumauga ma atinae tetele i luga o le initaneti.

#### **VI. Auala o A'oa'oga ma Fa'alauiloa i mataupu fa'atekonolosi.**

Nusipepa Faa-le-kuata: E saunia e le Vaega o Faiga Faavae ni nusipepa ta'i kuata e fa'ailoa ai i le mamalu lautele o le atunu'u ma fa'amanino atu i Matagaluega ma Vaega Tumaoti o Feso'ota'iga galuega faatino ma isi galuega o loo faaaauau pea lona faatinoga. O nei nusipepa e fa'asalalauina i luga o le upegatafa'ilagi a le Matagaluega i le ta'i tolu masina. E fa mataupu/kuata mo le Tausaga Faaletupe 2020/2021 ua tu'uina atu i luga o le Upega Tafa'ilagi a le Matagaluega mo galuega ma poloketi sa fa'ataunu'uina i totonu o le Tausaga Faaletupe 2020/2021.



O faamatalaga (Blog Posts) i luga le Upega Tafa'ilagi a le Matagaluega: O le Vaega o Faiga Fa'avae na latou saunia se vaega mo le tuuina i luga o faamatalaga e pei o nusipepa a le Matagaluega, faapea ma faamaumauga o ni suesuega na maua mai i mataupu eseese e patino mo le Lala Tumaoti o Fesootaiga. E afua mai i mataupu e pei o le siitiaga o le tekonoosi faaneionapo, felafolafoaiga i luga o le initaneti, tekonoosi faaneionapo ma le faatemokalasi, feso'ota'iga ma fefaasoaiga i luga o le initaneti ma le fesootaiga faa-5G (5G Networks).

## **VII. Faiga Faavae, Mataituina ma Iloiloga**

Fautuaga faalefaiga fa'avae i mataupu nei:

### **1. Avanoa Talafeagai mo le Lautele i Faamatalaga o loo umia e le Malo**

O le avanoa i fa'amatalaga talafeagai o le ki lea e 'alofia ai fa'amatalaga sese e fa'asalalauina e ala i fa'asalalauaga fa'aagafesootai fa'apea fo'i fa'asalalauaga fa'alotoifale ma fa'aitulagi. Sa mana'omia se fautuaga faalefaiga fa'avae e atia'e ma fa'atulaga se pepa fa'avae e logoina ai le tusiaina o se Tulafono o Aia Tatau i Fa'amatalaga e fa'atino ai lea fa'amoemoe ma fesoasoani i Sini Tau Atina'e Gafataulimaina (SDG) 16.10.2, ma fa'amautinoa avanoa talafeagai i faamatalaga faapea le puipuiga o faavae saoloto e ala i tulafono ma/poo metotia faalefaiga faavae. E tauala atu ile fesoasoani a le UNESCO, ma o lenei galuega o loo fuafua e faamaeaina ile Tausaga Faaletupe 2021-2022.

### **2. Gafataulimaina ma ia Televave le fesootaiga faa-initaneti**

O lo o iai le manaoga o se Tulaga mo Fetufaaiga Faa-Initaneti mo Samoa (IXP) ina ia ausia ai le sini/miti ale Matagaluega ma le Lala Tumaoti o Fesootaiga (Communication Sector) mo le autu –“Ia Gafataulimaina e Tagata Lautele Auaunaga Talafeagai faa-fesootaiga”, e pei ona iai le Vaaiga Taulai a le Fuafuaga Mamao a le Lala Tumaoti o Fesootaiga (Communication Sector Plan) 2017/2018-2021-2022. O le iai o le IXP mo Samoa o le a oo ai i taunuuga nei:

- i. Siitia le tulaga lelei ole Initaneti ma taugofie mo tagata-nuu.
- ii. Fa'aitiitia o Feso'ota'iga Fa'ava-o-malo.
- iii. Faatumauiina atiina'e pisinisi tau Initaneti faalotoifale(Faamaumauga,faamatalaga faalilolilo .
- iv. Maufetuuna'i ma mausali le Initaneti (Lelei ona tali atu i soo se taimi).
- v. Puipuiga o le Atunuu.

I le galulue soosootauau ai ma le Ofisa o le Pule Faatonu, na tuufatasia ai ma fausia se ata faatusatusa muamua o Faiga Faavae i le fesuaiga faainitaneti i luga o upegatafa'ilagi mo Samoa i le Tausaga faaletupe 2021/2022. O le a faagasolo lea tulaga i faatalanoaga eseese a'o le'i tuuina atu i le Kapeneta mo se fa'amaoniga.

### **3. Paka mo Auaunaga Fou mo Tekonoosi.**

O lo'o faamoemoe le Matagaluega e fa'atuina se Paka mo Auaunaga Fou mo Tekonoosi mo Samoa e tuliloa ai le fa'amoemoe o le Malo o Samoa ina ia “fa'amalosia le si'osi'omaga aua le faatupulaia o avanoa, fa'afaigaluegaina aua le siitiaina o le atina'ega o la tatou tamaoaiga", e

pei ona fa'amaoti mai i lalo o le Manulauti 5 o le Taiala mo le Atina'eina o Samoa 2016/ 17-2019/20. I le iloiloina o lea tulaga, na faamamafa ai e le Matagaluega le manaomia o le fausia o se Samoa Innovation and Technology Park (SITP) e fai ma sao i le atinae gafataulimaina o le atunuu e ala i le lagolagoina o pisinisi Faatekonolosi. O le talitonuga a le Matagaluega o le aafiaga o le ICT o loo taoto i le mafai ona siitia le lelei ma le faatauva o isi vaega o le tamaoaiga, faafaileleina faiga fou ma pisinisi ma le fausiaina o galuega, faaleleia le faatauva o le tamaoaiga.

O le a fa'aaauu pea taumafaiga a le Matagaluega i le tausaga fa'aletupe 2021/2022.

#### 4. Mata'ituina o Faiga Fa'avae FaaTekonolosi (National ICT Policies) a le Atunu'u.

O lo'o fa'aaauuina pea e le Vaega o Faiga Fa'avae le mata'ituina o faiga fa'avae o lo'o iai nei o lo'o fa'atinoina e le Matagaluega i ona tulaga masani. O le fa'amoemoe o le fa'amautinoaina o mana'oga o nei faiga fa'avae ma o loo fa'amalieina e pa'aga uma o lo'o a'afia ai, fa'atasi ai ma le mata'ituina o so'o se suiga talafeagai e tatau ona tu'ufa'atasia pe a mae'a nei faiga fa'avae mo le toe iloiloina pe a maea le ta'i lima tausaga:

- i. Faiga Fa'avae mo le Initaneti ma Meli Fa'aeletonika a le Malo 2016;
- ii. Fuafuaga Mamao mo le Puipuiga ma le Saogalemu I luga ole Initaneti 2016-2021;
- iii. Faiga Fa'avae mo Mataupu Tau-Fa'asalalauga 2017; ma
- iv. Faiga Fa'avae mo Faasalalauga Fa'aagafesootai

#### VAEGA O AUAUNAGA TAU-FA'ASALALAUGA A LE MALO (OUTPUT 4)

O le Vaega o Faasalalauga ua fa'atulafonoina i lalo o le Tulafono o Feso'otaiga 2005, Tulafono o Fa'asalalauga 2010 ma le Tulafono o Auaunaga Meli 2010, e tuuina atu faasalalauga faalauaitete ia Samoa atoa.

Sa taula'i le Vaega o Faasalalauga i galuega i vaega tetele nei mo le Tausaga Fa'aletupe 2020-2021.

Siata 9: Galuega Faatino 4 Vaega o Faasalalauga	
Fuafaatatau o Galuega faatino	
Numera o Polokalame fefaasoai (talkback) i luga o le 2AP	Ma'ea
Numera o faasalalauga, faalauiloa, Polokalame faalauiloa i faalotoifale ma fafo atu, faalauiloa i faalavelave faalenatura	Ma'ea
Toe fa'aleleia o tau (Cost Recovery)	Ma'ea
2AP Faaleleia atoatoa le fale & ma lona tausiga	E le'i atoatoa
Faaliliuina o faiga fa'asalalauga/2AP	Ma'ea
Suiga faaonaponei faatekonolosi i.e o le aso Faatuina ai faletusi faakomepiuta i alaleo & alaata	Ma'ea
Faasalalauga Faaagafesootai i.e Facebook page mo le 2AP	Ma'ea

Atinaeina o tomāi faale-polokalame, tusitala, faasalalauga, tekonolosi mo le 2AR	AAusia ma Fa'aauauina
Gaioiga i lalo o le 2AP e pei o le faalauiloa faatamilo faatauvaga	Ausia ma Fa'aauauina
Fa'alatele le auaunaga AM & FM mo Upolu ma Savaii	AAusia ma Faaauauina
Faatuina o Televisi faatekonolosi faaonaponei-faateleina o le Afaigaluega ma faalauiteleina lo latou tomāi taga'i i le FK(19)21	OFaaauauina

## **MATATI'A AUSIA:**

### **I. Siitia Tupe Maua (NTR) a le Leitio mai le Tapula'a Faatulagaina ile Fa-Sefulu-Iva (49%) Pasene:**

- Leitio 2AP mo le tausaga 2020-2021 na fa'aauau pea ona fa'amauina le aofa'i mata'ina mai le fa'atauina ma le maketiina o taimi fa'asalalau i fa'alapotopotoga a le malo ma le afaipisinisi. Mo le tausaga faaletupe 20-21, o le aofa'i o tupe maua e leai ni lafoga, na sili atu i le 49% na fa'atonuina e le Matagaluega o Tupe, ose si'itaga mata'ina pe a fa'atusatusa i le 14% o le si'itaga mai le fa'amoemoe i le tausaga faaletupe talu ai. O le fa'atauina ma le fa'atauga a'o lumana'i le 2018 sa tumau pea le lu'itau ma o le i'uga, na toe iloilo, ma fa'atino e le Matagaluega ma fuafuaga fa'alotoifale mo le fa'aleleia atili, ma o lea na matua'i si'itia ai tupe maua i tausaga faaletupe e lua talu ai. Na taualuga le iloiloga i fa'amatalaga autu o gaioiga e aofia ai ta'iala nei:
  1. Fa'aoga atoatoa auaunaga tau Fa'asalalauga e le Pisinisi Tumaoti lea na va'aia ai le si'itia o taimi e fa'asalalauina ai a latou pisinisi ma tautua, ma fa'apea fo'i ma polokalame fa'a-leitio;
  2. E totogi e Matagaluega a le Malo ma Atina'e a le Malo le taimi fa'asalalau mo fa'asalalauga tu'usa'o o latou Polokalama Fa'alauiloa fefaasoai;
  3. Sa faatautaia e le vaega o Faatauga ma Maketi faalauiloa mo le 2AP ma ana tautua;
  4. Fa'amalosia o so'otaga ma faiga fa'apa'aga ma tagata o lo'o iai ma tagata e ono mafai, aemaise lava fa'alapotopotoga a le Malo. Na fesoasoani lea i le to'atele o tagata e faipaaga i luga ole leitio 2AP mo a latou polokalame fa'alauiloa.
  5. O le fa'amalosia o faiga fa'alotoifale e fesoasoani tele i le sologa lelei o fegalegaleaiga ina ia mautinoa le fa'amalieina faifaipea o tagata o faiga faapaaga, fa'atasi ai ma a latou fa'afesili e taliina i se taimi talafeagai.
  6. O le fa'amalosia o le faaleleia atili o auaunaga faalotoifale ina ia faatupuina le faatuatuaina pea o le 2AP, ma ua maitauina le alualu i luma i ona vaega, ma le galulue felagolagomai i vaega faamaketi, le au faasalalau faatasi ai ma le au Polokalame.

7. O Vaega Faatekonolosi ma ua tele so latou sao e ala i le faalauiteleina o auaunaga faasalalau ma le AM ma le FM i luga o ala o fesootaiga lauaitale (facebook) faaogaina o masani e pei o komepiuta, ipad, ma faasalalauga e maua mai luga o telefoni feaveai.

## **II. Auaunaga Tau-Televise a le Malo mo le Silafia e Tagatanuu o Atina'e ma Taitaiga a le Malo i Upu-Fai ma Faiga Faavae, Aga Fesootai Tausili, ma le Atina'e o le Tamaoiga:**

I le malosi o le atina'e o fesootaiga vavave faaneionapo (ICT) ile lalolagi atoa, ua tagai ai Malo o le lalolagi i ala e siitia ai le soifua lelei o tagata, mai suiga saoasaoa i fesootaiga i nei ona po. Ua le ese tatou mai isi atunuu ile faaogaina o ia tekonoosi fou i faasalalauga tau-televise, ina ia atia'e ai le maua pea e le mamalu lautele o le atunuu i taimi uma, o faamatalaga, o aoaoga, ma le ola faafiafiaina, o le sao lea o faiga Malo lelei i le soifua ma le ola o ona tagatanuu. O suiga aoatetele ia ile lalolagi, ua aofia ai ma Samoa ile faaogaina o masini vavave faatekonolosi mo auaunaga i televise (digital), ma ua le toe faaogaina ai tekonoosi telegese na sau a'i (analogue). Na tuuina atu e le Malo ile Kamupani a le SDCL le fausia o se fola lautele o tekonoosi vavave e faasopolia uma ai le atu Samoa (digital platform), ma na mae'a ile Tausaga Faaletupe 2019-2020 lea galuega, ma ua tasi ai le fola lautele e taula iai so'o se auaunaga tau-televise, ma le toe faaogaina ai tekonoosi telegese mo le tuuina atu o auaunaga televise ile atunuu atoa.

Na tuuina atu se talosaga a le matagaluega ile kapeneta ile FY 2019-2020, 4 Setema 2019, mo le toe faatuina o se televise a le Malo ile fola lautele a le SDCL, mo le faailoaina lava o auaunaga, atinae, ma le galuega faatino a le Malo. Na talafetaui lenei talosaga ma le tuuina mai e le kamupani a le SDCL o se ala-a-ata mo le Malo, e auga lava ile faalauiloaina o atina'e mo le soifua lelei o tagatanuu, e iai le atinae o aoga, soifua maloloina, felauaiga ile lauelele, sami ma le vateatea, atinae o tagata tafafao mai fafo, fesootaiga faaneionapo, atina'e o le tamaoiga ma le tele lava o galuega atia'e.

O le alaleo o le TV a le malo faaonaponei sa ofoina atu e le au faipisinisi o le Digital Platform i le Tausaga faaletupe 2020/2021, i le taimi na suia ai le televise ma le leitio faasalalau mo faasalalauga mai le TV sa iai(analogue) sei oo mai i suiga faaonaponei i le lalolagi atoa. O pepa o le faatagaina ma le laiseneina mai i le Ofisa o Pule Faatonu na faatautaia i le Tausaga faaletupe 2018/2019.

Ia Tesema 2019 na faaogaina ai ele malo lana ala TV e faasalalau tuusao ai taualumaga ma faasalalauga o sauniga a le palemene. Sa i ai se lagona lautele o le talisapaia o le mamalu o le atunuu mo le faasalalauga tuusao o taualumaga a le palemene.

O le taimi o le fa'ama'i o le Koviti 19 ia Ianuari 2020, na iloa ai e le malo le mana'omia tele o le faalauiteleina o faasalalauga a le malo i televise, mo le lautele o le atunuu i faaiuga a le malo i sauniuni mo faamai e tusa ai ma puipuiga ma togafitiga. O lea auaunaga a le Malo sa faaaauu i lenei Tausaga faaletupe. O le faiuiga a le malo e toe asia ai auaunaga a le televise e talafeagai, ua le mafai e Matagaluega ma Faalapotopotoga a le malo, aemaise lava Matagaluega o le Soifua Maloloina ma Aoga, ona ofi uma ana auaunaga i luga o auaunaga tau televise, ona o le faaletonu o le tupe.

E le gata i lea o atinae e pei ona taua i luga ma ua taulai faapitoa i avanoa e fausia ai le agavaa, ae sa faapea foi ona auina atu se talosaga i le (ABC) mo se fesoasoani i le faasoaina atu o Mataupu tau aoaoga mo le Leitio 2AP ma le alaata o le Televisi faaonaponei a le malo, faapea foi meafaigaluega mo le karaveni mo faasalalauga feaveai.

O le tausaga faaletupe FY2019-2020 na tuuina atu ai se talosaga ile Ofisa o Malo Afaatasi i Samoa nei mo le faatupega o masini e mafai ai ona tuuina sa'o atu faasalalauga mai le Ofisa Faasalalau o le 2AP i Mulinuu ile Ofisa Faasalalau a le SDCL i Vaitele. E le'i talia lea talosaga, ma sa faaauau ai le faatinoga o le auaunaga i ala taugofie, e iai le tapenaina o ata, ma momoli i aso uma ile SDCL i Vaitele, mo le faasalalauina i le atunuu. Na faia ia ala taugofie ile tausaga faaletupe 2020-2021. Na tuuina atu se talosaga a le Matagaluega i le Tala o le Tupe FY2021-2022, ma talia ai e le Malo se vaega tupe e Tolu Selau Afe Tala (SAT\$300,000-00) mo le faatupega o fesoataiga tuusa'o mai Mulinuu i Vaitele, ma le faatotogaina o fale ma potu faasalalau a le TV a le Malo.

### **III. Selau Pasene (100%) Faasopolia le Atunuu Atoa i Faasalalauga a le Malo i Auaunaga Tau Televisi, Auaunaga Leitio i luga o le Televisi, Auaunaga Leitio AM ma le Leitio FM:**

E ui i luitau ile faasoatiuti i lenei tausaga faaletupe, ae na le faaitiitia ai le saili i ala e faasopolia ai le atunuu atoa ile auaunaga a le televisi ma le leitio a le Malo, i le gafa tauave a le 2AP ile tuuina atu o faasalalauga i tagatanuu uma ma e aumau i Samoa. Na faamanuiaina le 2AP ina ua mae'a faafou le pou faasalalau tele a le AM540 i Mulinuu i le FY2019-2020, ma suia ai le pou faasalalau tuai, 28 tausaga lona matua, ua itiiti ifo ile 75% le atunuu e au iai faasalalauga, ua faaleagaina le tele o ona totoga, ma e lata ile 90% le avanoa e faaleagaina ai i afa malolosi. Ua toe faafoisia nei i le 100% le faasopolia o le atunuu atoa i le auaunaga a le AM540 ile FY2020-2021.

Ile auaunaga a le Malo i leitio faasalalau, na faaopoopo le auaunaga FM, ma faatuina i le taimi na fausia ai le pou fou a le AM540, ile FY2019-2020. Na amata i alaleo e lua, le 91.1FM & 107.4FM, na faasopolia ai Upolu, Manono ma Apolima, ma le lata ile 80% o le motu o Savaii. O le FY2020-2021, na faasopolia ai Salafai ile alaleo 92.1FM, ma ausia ai le 100% faasopolia o le atunuu atoa ile auaunaga ile FM a le Malo (2AP). O le FY2020-2021 fo'i na 100% faasopolia ai le atunuu ile leitio a le Malo, i luga o le TV a le Malo. O le TV a le Malo, na amata ile FY2019-2020 ana faasalalauga, ae o le FY2020-2021 na faasopolia ai le atunuu atoa.

### **IV. Vaitau o Afa - (Piriota o Oketopa ia Mati o Tausaga Taitasi)**

O le tiute tauave o le 2AP i vaitau afa, I masina o Oketopa - Mati i tausaga taitasi, o le faaauau o faasalalauga ile 2AP540AM i le 24 itula. O le logologo puialii o le mamalu o le atunuu i taimi o faalavelave faafuasei, e tuuina atu lipoti a o le'i oo mai se afa, i taimi o aafia Samoa ile afa, ma taimi e alu ese ai se afa ma le atunuu. E pei ona faatino i le tele o tausaga ua mavae, e na o le 2AP540AM e mafai ona tuuina atu faasalalauga i leitio ile atunuu atoa, ona e na o le AM e tasi lava lona pou faasalalau tele i Mulinuu, e mafai ai ona tuuina atu faasalalauga i le atunuu atoa. Peitai o FM ma televisi, e tele pou faasalalau i vaega esese o le atunuu e momoliina le auaunaga i maota ma laoa, ma e faigata ona faaleleia ia auaunaga pe a malosi le agi o se afa. O le eletise e faaogaina e ola ai masini ma le pou faasalalau, ma o le faigofie lena mo le AM, aua e tasi le pou faasalalau, e tasi foi le afa eletise faaleoleo e ola ai masini pe

a tape le eletise ale EPC mo le saogalemu lautele i taimi o afa. Peitai ane, e le mafai ona toe uia e le auaigaluega i ofisa faasalalau FM ma TV ala i a latou pou faasalalau e faaola a latou afi eletise faaleoleo, i taimi e malolosi ai afa ile atunuu. E faigaluega faasoloatoa le pulega o le 2AP, le vaega faasalalau ma avetaavale i le taimi e afatia ai Samoa i afa malolosi.

## VAEGA FA'AFAILAUTUSI TAU FESOOTAIGA (OUTPUT 5)

O le Vaega Faafailautusi a le ICT ua fa'atulafonoina i lalo o le Tulafono o Feso'ota'iga 2005, Tulafono Fa'asalalau 2010 ma le Tulafono o Au'aunaga Meli 2010, e ta'ita'ia ma fa'atautaia galuega a le Vaega o Feso'ota'iga ina ia mautinoa le lelei ma le lelei o le fa'amaopoopoina o galuega uma a le Malo e feso'ota'i ma feso'ota'iga ma suiga, e aofia ai ma le amataga. galue mo le fa'avaeina o le Digital Transformation Authority ma tu'uina atu le matafaioi Secretariat i le Digital Transformation Council. O lo'o fa'atonuina le Ofisa Fa'atekonolosi e tu'uina atu fautuaga fa'apitoa ma faiga fa'atekinisi i le DTC e fa'atatau i mataupu uma e feso'ota'i ma feso'ota'iga ma le tu'uina atu o fautuaga ile DTC ile tulaga ole ICT i Samoa.

O le galuega a le Vaega o ICT mo le Tausaga Faaletupe 2020-2021 o le tuuina atu lea o fesoasoani ma fesoasoani i vaega uma o le Matagaluega. E tusa ai ma galuega tauave a le Vaega, o lenei lagolago e aofia ai le fofoina o feso'ota'iga, fa'afitauli faafeso'ota'iga, i le Ofisa Autu ma le Ofisa Faasalalau, fofoina faafitauli tau komepiuta mo le ofisa ma le tu'uina atu o fesoasoani fa'apitoa mo le 2AP leitio fa'asalalau ma lea taimi i lea taimi.

**Siata 10:** Lisi o galuega fua-faatatau a le Vaega o Fesoota'iga ma Au'aunaga Faatekonolosi i totonu o le Tausaga Fa'aletupe 2020-2021:

	Fua Faatatau o Galuega Faatino	
1	Fa'aaauuina o A'oa'oga tau komepiuta ma fa'alelei faaletonu o masini o loo fa'aaoga i tua i nuu ma afio'aga.	Mae'a
2	Fa'atinoina o galuega Faa-failautusi mo le komiti o Atina'e i mataupu Tau Fesoota'iga ma Fa'amatalaga Tekonolosi FK (17)5	Mae'a
3	Ta'ita'ia ma fa'atino fonotaga a le Vaega o Inisinia tau fesoota'iga a le Malo. (Technical Working Group) i mata'upu tau fesoota'iga i totonu o Matagaluega ma Fa'alapotopotoga uma a le Malo (CSP Gaoioiga 3.2.3)	Mae'a
4	Toe iloilo e le Matagaluega lana taiala e fa'ailoa ai oloa tau fesoota'iga ma kamupani o loo faatinoa ia au'aunaga ma fautuina fesoota'iga ma na foi kamupani (CSP Gaoioiga 2.1.1)	Ausia nisi vaega & Faaauau
5	Tu'uina atu le fa'aogaina ma ale mata'ituina o le initaneti i Aoga Tulagalua ma A'oga Mau'aluluga a le Malo. (CSP Gaoioiga 2.2.1)	Mae'a

6	Faatino se su'esu'ega tau fesoota'iga o le SNBH ma aumai pe faasalalau se i'uga.	Ausia nisi vaega & Faaauau
7	O le lagolago i le SNBH pei o le sui o mea faigaluega.	Mae'a
8	Fa'afoe ma fa'afaigofie talanoaga e feso'ota'i ma mea e mana'omia e le Innovation Park ma le lagolago mo le faamalosi o tulaga tau-fesoota'iga.	Mae'a
9	Faaleleia atili tulaga tau initaneti e ala i fesoota'iga i uaealesi (wi-fi) i nonofaga faitele e galulue faatasi ai ma nai a tatou pa'aga.	Mae'a
10	Mata'ituina o Galuega faaauau a le SNBH i le fa'aaogina aemaise tomai moomia ma mana'omia.	Ausia nisi vaega & Faaauau
11	Aso e faamae'a ai le a'oa'oina o tomai fa'akomepiuta o le DCS/SNBH DCS/SNBH (Gaoioiga 48, 3.2.2	Mae'a

O le **Siata 10** o lo'o i luga o lo'o tu'uina atu ai le tulaga quo o le fa'amae'aina o KPI i lalo o le Vaega o Fa'alapotopotoga Fa'atekonolosi mo le FY20-21. O isi galuega i lalo o lenei Vaega o le a avea nei ma taulaiga o galuega i lalo o le DTA ma le SamCERT.

O le matafaii faafailautusi a le National ID ua see atu nei i le Ofisa o Fuainumera Faamauina a Samoa i lalo o le matafaii a le Ofisa Sili Lagolago a le National ID ona o lo latou tulaga taitai i lenei galuega tele. Sa umia e le MCIT le matafaii faafailautusi mai le amataga o le Poloketi a le Malo i le National ID.

## FONO TELE O LE DIGITAL PACIFIC 2020



I le fono tele sa faia ia Novema 2020 ua taua o le Digital Pacific sa fa'aautuina faapea "Faamalosi le Pasefika: Atina'e gafataulimaina ma Suiga Faa-Tekonolosi mo Tagata Uma" e pei ona faamoemoe le Vaega Faatonu ina ia tapena Atumotu Laiti o le Pasefika ma Teritori (PICTs) avanoa ma lu'itau ua faatupuina e ala i le faaaogaina o ala faatekonolosi, aemaise lava i tulaga vave maua o fofo faatekonolosi ona o le faama'i Covid-19.

O le fonotaga o se avanoa taua e iloilo ai le mamao ua tatou oo mai ai, ma tatou iloa ai mea e tatau ona tatou faia faatasi ina ia mautinoa o Tagata Pasefika o se vaega o le faigamalaga i se lumanai saosaoa tau fesoota'iga lea e faamalosia i le ausiaina o le sini 17 O Atina'e Gafataulimaina (SDGs) ile Tausaga 2030.

O le mea taua, o sea faigamalaga e fausia i luga o faiga faapa'aga faa-vaega i totonu o se faapotopotoga tele o tagata e faatinoina tulaga faanatura o fesootaiga. O le mea lea e iai le faamoemoe e tuufaatasia tagata faapitoa tau atina'e, tagata e iai latou tomai faapitoa tau fesoota'iga, taitai o le itulagi, latou e iai tomai faapitoa sa'iliga o fofō, i le malō ma kamupani tuma'oti, ma sui talavou i lea tulaga ina ia saofagā a latou lava tomai ma poto masani ma manatu i luga o 'autu nei:

1. Talanoa pe fa'afelea ona avea le Su'iga Fa'atekonolosi, mo Atumotu Atina'e Laiti (SIDS), o se auala taua e fa'avavevave ai le alualu i luma o le atina'e;
2. Fa'asoa tala tau fesoota'iga lata mai, faata'ita'iga sili ona lelei, su'esu'ega ma lu'itau i totonu o faalapotopotoga.
3. Faateleina le mālamalama ma faalauiloa le fa'aogaina lelei o fōfō faatekonolosi, aemaise lava i le saogalemu i luga o upega tafa'ilagi ma se atina'e tuu faatasi i itu tau fesootaiga tau tekonoosi.
4. Fa'aleleia tomai fa'atekonolosi ma agava'a o le Malō, kamupani, ma tagata ta'ito'atasi.
5. Faatupulaia Fa'aaliga Tau-Tekonoosi tuuina atu i tagata lautele ma pisinisi tumaoti ia silafia lelei ai tekonoosi faa-onapo nei ma fōfō
6. Fausia avanoa mo le galulue faatasi ma faatupu faiga fa'apa'aga fou i suiga faatekonolosi ma;
7. Unaia ma faaosofia le au fai pisinisi talavou e fa'aaoga tulaga tau tekonoosi e faatupulaia ai manatu fou e faatino ai latou pisinisi e ala fa'aaogaina o fesootaiga faaonapo nei e ala i le (Youth CoLab)

I aseta tetele a le Malō ua avea ai le Matāgaluega o Fesoota'iga ma Faamatalaga Tekonoosi e lagolagoina ai le tele o isi faiga ma gāioiga i luga o alaleo atoa ma taumafaiga a tagata e faamalosia le atinae gafataulimaina. O sui auai uma o lenei fonotaga sa faamoemoe e maua faamatalaga loloto ma fefaasoa'i tomai i tulaga tau faamatalaga tekonoosi ma avea o se faaola autu mo le ausiaina o Manulauti Tau Atina'e (SDGs)



## I. FAALAUULOAINA O LE AUAUNAGA UA TAU O LE SAMCERT 2021

# SamCERT

## Samoa Computer Emergency Responce Team

O le a faatuina se Vaega e nafa ma faafitauli tau komepiuta a le Atunuu e ala i le lagolagosua a le Matāgaluega o le vā i Fafo ma Fefaataua'iga a le Malō Ausetalia. O lenei fesoasoani mo Samoa ua tuuina mai mo le tolu tausaga e aofia ai le faavaeina o le SamCert ma ona faatotoga, faafetai ai le lagolago mai a le Malō Niusila e ala i le CERTNZ i le faatauina o mea faigaluega.

O le SamCert ua fuafua e faavae i lalo o le Matāgaluega o Fesoota'iga ma Faamatalaga Tekonolosi i le taulimaina lea o faalavelave tutupu faafuase'i tau initaneti mo Samoa atoa, e aofia pisinisi a le Malō, pisinisi tuma'oti ma tagata lautele, faaopopo atu foi le lagolago malosi i mea tau osofaiga i luga o initaneti, ma fesoasoani ai pea i tulaga faatupula'ia i osofaiga i luga o 'upega o fa'amatalaga. A'o fa'aāuau pea le fa'alagolago tele o Samoa i Fa'amatalaga ma Feso'ota'iga Tekonolosi, o le mana'omia o le lagolagoina o ana faamatalaga, i totonu o le atunu'u ma fa'aitulagi, e taua tele i le tulaga o le fausiaina o le lagolago tau tamaoaiga e fa'amautinoaina o lo'o lelei tulaga fa'aitaneti ma faiga o lo'o fa'aogaina e le faitau aofa'i ma pisinisi, lagolagoina i tulaga o le puipuiga ma le saogalemū.

Ma o le a avea le SamCert ma totonugalemu o le lagolago mo le faalauiloaina o le saogalemū i luga o initaneti a Samoa, ma le naunauta'iga atoa o lenei faamoemoe ina ia tele ni tagata fai pisinisi mai Samoa ia tele ai le maketi mo vaega uma e ala i le fa'aogaina o masini ma polokalame faakomepiuta i pisinisi.

O le SamCert o lea faagaioi i vaega e tolu (3) e taiala ai lana lagolago faifaipea mo Samoa ma faalapotopotoga o lea galulue faatasi foi ma isi itutino tau fesoota'iga i matāupu ma gaioiga e fesoota'i ma le saogalemu i luga o upega o faamatalaga fa'atatau i le puipuia ma le saogalemu i luga o le initaneti. O le **siata 11** o loo mulimuli mai o loo tuuina atu ai faamatalaga au'ilī'ili o vaega e tolu (3) o ia gaioiga.

Gaioiga Autu	Lagolagoina le Faagaioiga o le SamCert
1	<p>O fuafuaga mo le CERT i se itulagi e mana'omia mea faigaluega ma le lagolago tau pulega e faagaioi ai ma faatino galuega i lea aso ma lea aso e tusa ai ma le faigofie o lipoti ma mana'oga tau tupe i le ausiaina o ana sini ua faataatitia i lona faavae. O sini ua fuafuaina e faagaioi ai aofia ai le lagolago i tulaga tau fesootaiga e matua lagolagoina e nei vaega.</p> <p>O tulaga i luga o le initaneti e faasoā mai ai auauunaga ma faalauiloa eseese aofia ai le faiga o lipoti o faamatalaga, o ni faamaumauga, o ni molimau, o Laisene ma polokalame. E ese mai i ia tekonolosi e sili atu ona fesoasoani i le afaigaluega ina ia sili atu le lelei i le faalauiloaina o manaoga uma e faatonuina e SamCERT e tuuina atu i le tulaga lautele ma tulaga tumaoti.</p>

<b>Gaoioiga Autu</b> <b>2</b>	<b>Lagolago fuafuaga mo le SamCERT</b> <p>O se tasi o vaega e faafaigatā ona fo'ia e le CERT. O le lē lava o le tomai faapitoa ma punaoa o si o tatou atunuu. O le mea lea, ua tatou faalagolago ai i faalapotopotoga i atunu'u i fafo e fesoasoani mai ele gata i le tatou itulagi faapea foi Malō tetele o le lalolagi.</p> <p>O le mea lea e matua'i taula'i ai le Vaega o Faatinoga mo lenei faagaioiga autu i le su'esu'eina o alaga'oa ma faiga fa'apa'aga i totonu o le itulagi ina ia fa'amalosia ai lana matafaioi ma avea o se itutino maoti a le Malō e nafa ma tulaga tau puipuiga o tatou masini. O vaega o fa'atinoga e aofia ai faiga fa'apa'aga fa'aitulagi, fesoasoani a Malō mai fafo, fa'atino fonotaga ina ia fa'aleo atu ai e Samoa ni ona mana'oga. Faapena foi i le fa'asoaina o le iloa ma le malamalama fefaasoa'i ma galulue faatasi le itulagi ini mea faigaluega e atina'e ai ma toe iloiloaina o Fa'amaumauga autu e pei o le fuafuaga i le puipuiga o tatou i luga o upega tafa'ilagi mo Samoa uma.</p>
<b>Gaoioiga Autu</b> <b>3</b>	<b>Au'aunaga Fa'atino e le SamCERT</b> <p>O le vaega ua ta'ua o le CERT ele gata ina latou faalauiloa tulaga tau puipuiga i luga o initaneti, ae latou te tu'uina atu foi tomai fa'apitoa e foia ai fa'alavelave e oo iai tagata ta'ito'atasi, fa'alapotopotoga a le Malō, Pisinisi ma isi. O le fa'agaioiga autu e tula'i iai o le fausiaina lea o mea faigaluega e fa'afaigofie ai ona lagolago uma ma feso'ota'i itutino uma lava i totonu o si o tatou atunuu.</p>

**Siata 11: O galuega e lagolagoaina ai le faatuina o le SAMCERT**

**II. TOE FA'APOPO LE LAISENE O LE POLOKALAME UA TA'UA O LE ZOOM 2021-2022.**

E avea lenei avanoa e momoli atu ai le faafetai tele a le Matāgaluega e fai ma sui o le Malō e faafetai atu ai i le Ofisa o le UNDP i Samoa mo Laisene ua tuuina mai e fa'aoga i le polokalame ua taua ole Zoom. O lenei lagolago o se fesoasoani faifaipea a le ofisa UNDP mo le Matāgaluega Soifua Malōlōina e ala i Matāgaluega uma ma sui o le Malō ma Fa'alapotopotoga ina ia mafai ai ona fa'aogaina lenei feso'ota'iga tekonoosi e fa'aauuina ai pea ole tuuina atu o au'aunaga talafeagai mo tatou tagata i taimi o faama'i pei ole Koviti-19. O le lona lua ai nei o tausaga talu ona lagolago mai le UNDP i le fa'atauina ma tu'uina mai o laisene e fa'aoga i fonotaga i luga o upega tafa'ilagi e fa'aoga ai le ZOOM i Matāgaluega, Ofisa ma Faalāpotopotoga a le Malō.

E 53 laisene ua fa'amatu'uina mai ma e na o le tasi lava le laisene e tu'uina atu i le Matāgaluega, Ofisa ma Fa'alapotopotoga.

O nei laisene ua tuuina atu e mafai ai ona faatino se fonotaga ova atu ma le 500 tagata ile fonu e tasi ma e le faatapula'aina foi taimi e fai ai pule lava latou i le umi e fai ai se fonu.

### III. Fesuia'iga o auala fa'ainitaneti mo Samoa (Samoa National IXP)

O le initaneti o feso'ota'iga ua tu'ufa'atasia e fa'atino ai galuega ma pisinisi. O kamupani o lo'o fa'agaioia au'aunaga fa'ainitaneti (ISPs) e ala i le fesuia'iga o auala o feso'ota'iga fa'atua'oi, o le toe fa'asalalauina o faa'maumauga mai le mea na mafua ai agai atu i lona nofoaga. O lenei fa'afesuia'iga e mafai ona aunoa ma sona tulaga e va'ava'aia ai. O le fesuia'iga o auala fa'atekonolosi e tatau ona fa'atau uma fefa'ataua'iga mai ISP mai fafo. O le fa'atuina la o le IXP i Samoa ua tele ai avanoa lelei ma fa'amanuiaga fa'atekonolosi i le si'itia ai ole tamao'aiga o Samoa e ala lea i le fa'atumauina pea o fesuia'iga o feso'ota'iga fa'alotoifale ina ia aua nei oo atu i fafo atu i feso'ota'iga fa'avāomālō ina ia fesoasoani foi i faalapotopotoga o loo faatinoa nei au'aunaga tau initaneti ma faasao mai latou le tele o tau faaopopo.

O le mana'oga ia tuu uma fefa'ataua'iga o feso'ota'iga mamao ona e fai si taugata tele i isi vaega o le lalolagi; fa'aleleia atili le tulaga o tagata faigaluega i le lotoifale e ala i le tu'uina atu o feso'ota'iga tuusa'o i o tatou lava tagata o loo gaosia ni oloa ma i latou o loo fa'aogaina nei auaunaga. E fa'atosina mai ai foi le tele o tagata faipisinisi i totonu lava ole atunuu faapea foi atunuu i fafo, ma latou faatino ni mea fou, tomai fou ma tele ai avanoa fa'apisinisi ma si'isi'i ai luga le tulaga lelei o feso'ota'iga ma fa'aauau ai pea lona tulaga lelei. O le mafai ai ona fa'afesuia'i ele IXP auala o feso'ota'iga o lea leai se popole tele pea feso'ota'i a oe fa'alotoifale aua tusa pe motu se ala o feso'ota'iga i fafo o loo saogalemu pea oe i totonu lava o le atunu'u e leai se mea o lea afaina ai au feso'ota'iga.

O le iai ole SIXP i Samoa e mautinoa ai tua'oi o feso'ota'iga fa'avāomālō o lea leai se afaina pea motusia pea feso'ota'iga i fafo ma e iai le manatu e ono avea ai Samoa o se nofoaga e ogatotonu iai feso'ota'iga a le Pasefika i le lumana'i ma faafesuia'i ai feso'ota'iga fa'alotoifale ma feso'ota'iga fa'avaomālō. I le televave ai o feso'ota'iga i luga o initaneti a le lalolagi; ua maitauina le tele o feso'ota'iga ua le malu puipuia aua ua fesopoa'i solo i itu e fia o le lalolagi i kamupani o loo faatinoa au'aunaga tau initaneti a lea malō ma lea malō o le ala tonu lava lea o le onomea ma tatau ona faatuina loa se SIXP e puipuia ai lava feso'ota'iga faalotoifale lava latou e matua mautinoa lona saogalemu ma o lea leai foi se taugatā o le initaneti latou ae ua alualu i luma le saosaoa o auala o feso'ota'iga. Mai i le va'aiga i Faiga Faavae Lautele faamautinoaina tatau ona iai se SIXP e matuā taua tele. Na te fa'amautinoa le lelei o au'aunaga fa'alotoifale, si'itia au'aunaga fa'atauvaaga, ma fa'aleleia au'aunaga fa'atekonolosi ma ia gafatia tau o au'aunaga fa'atekonolosi. I le aotelega, o nei fa'amanuiaga i le atina'eina o Samoa ma fesoasoani i tulaga tau feso'ota'iga mamao ma atina'e o pisinisi faalotoifale ma o le SIXP o le tali lea o faafitauli ma e faamoemoe le tatou galulue faatasi. Ma o lea ausia sini ma le faamoemoe ua tatou fuafua iai e ala lea i le tatou felagolagoma'i ma galulue faatasi i le atinaeina faatasi o lea atina'e taua tele ma ausia ai tatou sini autu.

#### **A'oa'oga Fa'ataua i le Atina'eina, Fa'atonutonu o Fesuia'iga o ala tau feso'ota'iga i le Pasefika 5 Aukuso 2020**

O le faavaeina o le IXP e tele ona itu lelei mo tagata i le gafatia o tau o feso'ota'iga, televave ma saogalemū. I totonu lava o le Pasefika e to'aititi lava atunu'u ua faatuina latou IXPs. Aepeitai, i totonu o le Pasefika, e toaititi lava atunuu ua faatuina IXPs. O Papua Niu Kini talu ai nei na faatuina ai se IXP i le 2017 faatasi ai ma le fesoasoani mai le Sosaiete Initaneti,

APNIC ma isi paaga i le taimi e fa'aitiitia ai le 10% o tau o auaunaga tau Initaneti. Na fa'atūina fo'i e Fiti se IXP a le atunu'u i le 2017 ma lipotia mai i le va o fa'alapotopotoga fa'apitonu'u ua matua fa'aleleia atili mai le 60ms i le 2ms ina ua mae'a ona fa'atinoina. Ole tele ole atunuu ole Pasefika e leai ni IXPs. Mai le 12 o atunu'u o le Pasefika o lo'o maua fa'amaumauga i luga o feso'ota'iga telefoni feavea'i i le 2017 (tupe fa'alemasina i luga o auaunaga tau feso'ota'iga i le % o le GNI/capita), e na'o le tolu e manatu e taugofie (Niu Sila, Ausetalia ma Nauru) mo 'au'aunaga telefoni feavea'i, ae na'o le lua (Ausetalia ma Niu Sila) e manatu e taugofie mo auaunaga uaea-lautele.

Na faatuina foi e Fiti le latou IXP ma lipotia mai ai le tulaga lelei o latou fesoota'iga mai le 60ms i le 2ms ina ua mae'a ona faatinoina lea atina'e o fesoota'iga le IXP. O le tele o isi atumotu ole Pasefika e leai ni a latou IXPs. Mai le 12 o atumotu o le Pasefika o loo maua fa'amaumauga i luga o le gafatia o au'aunaga tau fesoota'iga lautele ile 2017.

I le fono a atumotu ole Pasefika i le 2018, na talosagaina ai e le Malō Vanuatu le faalapotopotoga o le ESCAP ma ana pa'aga ina ia faatuina se IXP mo le Pasefika. I le tali mai a le ESCAP o lea galulue loa ma le Sosaiete o Initaneti ina ia faia se su'esu'ega ma o le i'uga o lea su'esu'ega e 3 atunu'u e talafeagai mo le fa'atuina ai ole IXP a le Pasefika o Fiti, Niu Sila ma Samoa. O le i'uga o le su'esu'ega na faailoa i se fono sa faia i Fiti ia Tesema 2019, ma sa toe talosaga ai le fia faia o se isi su'esu'ega i atunuu ia e 3 i se atunu'u sili atu ona talafeuga mo lea atina'e taua, ma sa toe galulue ai foi le ESCAP ma le ISOC i le fa'atinoina o lea su'esu'ega lona 2.

I le fonotaga a motu o le Pasefika ma atunuu Asia (AP-IS) faa-autu i fesoota'iga lava tau initaneti ma le puleaina lelei o fesoota'iga ma o lea sa galulue ai le ESCAP ma le ISOC e faatautaia se Aoaoga mo sui faapitoa mai atunuu eseese ina ia malamalama lelei i fesoota'iga i totonu o le Pasefika ina ia silafia uma vaega o loo iai ni faaletonu ma taumafia e foia ina ia faatupu pea le malu puipuia o fesoota'iga ma ia lelei ona pulea e ala i le galulue faatasi o atunuu uma i le Pasefika faapea foi atunuu Asia.

O le sini o le fonotaga a le Vaega Galulue o le siitia lea o le agavaa o tagata ofisa o le malo i le faatinoina o fuafuaga a le atunuu mo le faaleleia atili o le pulega o fesootaiga i luga o le initaneti i le va o atunuu o le Pasefika ma le va o le Pasefika ma Asia, i le lagolagoina o sini autu a le SDG (Target 9.c, 17.6 ma le 17.8), ma taimi o fa'alavelave fa'alenua, e aofia ai fa'ama'i pipisi e pei ole COVID-19.

O le auga o lea aoaoga ia faatupu laia pea le malamalama o sui taitasi ina ia maua le sini autu ma ia faaauau pea fesootaiga ma auaunaga tau fesootaiga aemaise taimi o le faamai pei ona iai le koviti-19 ma o le iuga o lea suesuega sa faalauiloa i le fonotaga a le Komiti o Fesootaiga ma Faamatalaga teknolosi faasaaienisi ma le atinaeina o ni faiga fou, (CICTSTI) 19-21 o Aukuso 2020.

O le taunuuga o lenei sauniga o le a lipotia i le feiloaiga lona fa (4) a le AP-IS Steering Committee i le aso 11 Aukuso 2020, ma le Komiti o Fa'amatalaga ma Feso'ota'iga Tekonolosi, Tekonolosi faasaaienisi ma Fa'afouina (CICTSTI), 19-21 Aukuso 2020.

## FA'ALAUULOAINA O LE UPEGA O FA'AMATALAGA A LE GETSAFE ONLINE UA FA'ALILIUINA I LE GAGANA SAMOA.



O le saogalemu i luga o le Initaneti, e ta'imua i upu le fa'aituau, ma mea moni e faigofie ona malamalama i le saogalemu. O lenei upegatafa'ilagi e tulaga ese ile oa o faamatalaga e aoga i fautuaga, ile fa'apefea ona puipui lou tagata, lou 'aiga, o au tupe, masini fa'aneionapo mai galuega e tete'e ile taufa'asese, gaoiina lou fa'asinomaga ma isi tulaga e fetaia'i i luga Upega Tafa'ilagi.

O le saogalemū i luga o Initaneti, ua faalauiloa latou Upegatafa'ilagi lena ua mae'a ona faaliliu ile gagana fa'asamoa ile Aso 26 Mati, 2021 i le fesoasoani o le Malō o Samoa, e tuala i le Matāgaluega o Feso'otaiga ma Faatekonolosi mo le au'ilii'ili ma fa'amae'a le tulaga o le faaliliuina. E matuā mata'ina pea asiasi luga o lenei nofoaga i tusitusiga ile gagana samoa ma le faaperetania i ta'iala, e foia faafitauli i luga initaneti, fesoasoani i auala 'ese'ese mo le lautele i le tulaga Fa'amaumauga Amiotonu aemaise lava pea vaivai pe le lava fo'i lou silafia i le initaneti, o le fesoasoani leni vaega mo oe.

O le saogalemū i luga o Initaneti i le Pasefika mo le faamoemoe o lenei Upega tafa'ilagi ile gagana Samoa, o le tele ma maualuga foi le aoga. I le taimi tuaina'i, o lenei Upegatafa'ilagi na mafai ona avanoa mo le gagana fa'aperetania, e ui lava e le tele ni fa'alauiloa na mafai ona maua mo le gagana fa'asamoa pei o Tupe fa'amomoli, fa'asalalauga fa'aagafesoota'i. O lenei Upegatafa'ilagi fou ua avanoa le fa'aogaina pea mulimuli ile [www.getsafeonline.ws/sm](http://www.getsafeonline.ws/sm).

I luga o le upega o faamatalaga a le Get Safe Online o loo iai ni fa'amatalaga aoga ma faigofie ona malamalama iai e faatatau i le saogalemu i le fa'aogaina o upega tafa'ilagi poo le initaneti.

I le faia o ni upu tatala (password) e loka ai lau masini e oo foi i au teugatupe ia mautinoa le malu ma le saogalemū i totonu o faletupe ma e 9 upega o fa'amatalaga i atunu'u ole Pasefika ua lauiloa e tagata ma e asiasi ai i fa'amatalaga tāua e fesoasoani ai nai o tatou fuafuaga tau fesoota'iga e aoga tele i soo se tagata amata mai lava i le au fai pisinisi, fanau aoga faapea ma le au fai faiva ma faifaatoaga. O lenei galuega ile faaliliuina i le gagana Samoa sa lagolago malosi e le Komesina Maua'uga o Peretania i Samoa.

## **A'OA'OGA I LE SAOGALEMU O TATOU FAAMATALAGA MA MASINI FA'ATAUTAIA E LE MCIT MA LE TRUSTWAVE NIU SILA.**

O le faiga faapaaga ma le galulue faatasi o le Matāgaluega ma le Malō Ausetalia tauala i le Matāgaluega o Mata'upu Tau le Va i Fafu ma Fefaataua'iga (DFAT) na galulue ai le NZ Trustwave o le kamupani mai NiuSila ma Samoa o lea galulue faatasi mo le 3 tausaga i le faavaeina o le tatou Vaega e puipuia faamatalaga tau fesoota'iga (National Cyber Security Unit) ma agavaa. O se vaega o lea fa'aa'oa'oga o le ia fausia le malamalama o tatou tagata o loo nafa ma galuega tau fesoota'iga i totonu o Matāgaluega a le Malō ia lava tapena ma ia faatamaoiga i le malamalama e mafai ai ona foia ni faafitauli alia'e mai pe aafia ai fesoota'iga ma ia avea o ni tagata e atamamai i tulaga tau fesoota'iga.

O le 'auga atoa o le Trustwave NiuSila o le aumai lea o le latou lagolago e ala lea i le a'oa'oina o tatou tagata i tulaga uma tau puipuiga ma le saogalemū i luga o upega tafa'ilagi, aumai lo latou tau'au fesoasoani mo Samoa i le fausiaina o le malamalama ma le poto i tulaga tau tekonolosi, ma o lea Faaaoaoga (training) e aafia ai sui mai Matāgaluega a le Malō ma Faalapotopotoga i le tauatina'e o le tulaga tau puipuiga mo Samoa aemaise polokalama o loo fa'aogaina i komepiuta ma masini uma o loo fa'aoga i totonu o tatou Ofisa.

O le a'oa'oga ua faatulaga e fesoasoani ai i vaega uma ina ia maua lenei agavaa e te faatinoa i taimi e tupu ai faalavelave i luga o masini komepiuta ma masini uma o loo fesoota'i i totonu o Ofisa. E mana'omia le iai o lou tomai ma le poto i tulaga e puipui ai oe pea e aafia i ni osofaiga i luga o le initaneti.

O le tele o Matāgaluega tau fesoota'iga ua faatupula'ia le mana'oga lenei o le saogalemu i luga o initaneti, faatasi ai ma le utiuti o le afaigaluega e iai tomai faapitoa nei, o le Trustwave e ala i lo latou tomai ma le silafia ua faasoa mai e fesoasoani tele mai iai tatou ina mautinoa lelei lo tatou saogalemu i o tatou feso'ota'iga faa-si'osi'omaga.

O tele o Vaega faatekonolosi ma puipuiga i luga o upegatafailagi ua lofituina i le faatupulaia o lisi o manaoga saogalemu i luga o le laina. Faatasi ai ma le utiuti o le afaigaluega i le puipuiga o faamaumauga, e masani ona mafai e Faalapotopotoga ona tausisia. O le Trustwave e ala ia latou tagata tomai faapitoa ua latou faasoa atu ia Samoa faamatalaga talafeagai uma i le saogalemu o le siosiomaga o faamatalaga ma fesootaiga faatekonolosi.

## **VAEGA AUAUNAGA LAUTELE**

O le Vaega o 'Au'aunaga Lautele o loo fa'atulafonoina ona nafa tau'ave i lalo o le Tulafono o Feso'ota'iga, Tulafono o Fa'asalalauga 2010 ma le Tulafono o Auaunaga Tau-Meli 2010, e saunia fautuaga e faatonutonu ai Feso'otaiga ina ia fausia ma fa'amautū le atina'eina o tomai ma gava'a mo'omia mo le afaigaluega ina ia sa'o ma fa'amalieina tiute fa'atino faapea ma polokalame faalauiloa a Matagaluega ma Faalapotopotoga Tuma'oti a le Malō.

O tiute tauave ale Vaega o Auaunaga Lautele ua aofia ai le Faamautinoa o le iai o Vaega Tau Tupe ma le faasoasoina tatau i aiaiga faa-le-tulafono, Auaunaga Lautele, Vaega o Faamaumauga, Gafataulimaina o le Aufaigaluega ma le Mataitūina ma va'ava'aia lelei Aseta a le Matagaluega.

### **I. Vaega o Tupe & Aseta**

O loo manino foi faatinoga a le vaega o Tupe ma Aseta i le saunia o lipoti ma faamalamalama tupe maua ma tupe totogi aemaise le vaavaaia lelei ina ia mautinoa le gafatia o vaega moomia mo le tausaga faa-le-tupe. O loo laugatasia Matagaluega uma a le Malo i le faaaogaina o le Polokalame, (Finance One System) mo faatinoga o galuega Tupe Maua ma Tupe Totogi aemaise le mataitūina o galuega faatusatusa mai faamaumauga a le Matagaluega Fesootaiga ma le Matagaluega o Tupe. O faatinoga uma o tiute a le vaega o Tupe ma Aseta o loo mulimulita'i pea i ala o le Tulafono ale Matagaluega o Tupe 2013 (Treasury Instruction 2013) ma le malu puipua o le vaavaaia lelei o tupe e pei ona iai le Vaega 127 o le Tulafono o Pulega o Tupe ale Malo 2011 (Public Finance management Act 2001)

O loo maua luga pea le faatinoga o matafaioi tau i tapenaga ma faatinoga o tiute uma o loo faatino e le Vaega o Tupe ina ia o gatasi ma Faiga Faavae aemaise o Taiala ua fa'ata'atitia e le Malo ina ia mulimulita'ia ma faatino ise tulaga aupito sili ona sa'o ma talafeagai.

### **II. Vaega o Faamaumauga.**

O suiga lelei o faatinoga o galuega a le Vaega o Faamaumauga e ala i le Faaogaina o Tomai Faatekonolosi ina ia mautinoa le saogalemū o le teu maluina o Fa'amaumauga, o loo maitauina pea. O nei suiga e aofia ai le kopiina o faamaumauga i luga o masini komepiuta ma teu malu ai, ma ua faaititia ai galuega sa masani ai ile faaaogaina o pepa ma faila mo le teuina o faamaumauga e pei ona sa masani mai ai.

O loo ua faaaauu pea le faiga fou na amata mai i le tausaga faa-le-tupe ua tuanai i le tuufatasia o faamaumauga ma sefe i auala faa-tekonolosi. Ua mae'a ona faavasega tulaga tau i faamaumauga ma teumalu e le gata i luga o masini komepiuta au faapea foi ona saunia se tasi o vaega taua e teu esea ai faamaumauga mai masini i le ofisa a ua faaesea ma teu malu ina ia malu puipua mai i taimi o mala faa-le-natura e ono tupu ma faaleaga ai. O lenei faiga o loo mulimulita'ia ai faatinoga sili ona lelei o Vaega tau Faamaumauga.

Ua faamauina foi taunuuga lelei o galuega sa nafa ma le Vaega o Faamaumauga i le Tausaga Faa-le-Tupe 20-21 i le faaaogaina o auala tekonolosi (Scanning Reporting System) e pueina ai kopi o Faamaumauga ma faila faa eletoroni.

### **III. Vaega e Nafataulimaina Tagata Faigaluega:**

E taua tele foi le pitolaau a le Vaega e Nafataulimaina Tagata Faigaluega ale Matagaluega. E ao ona mulimulitaia e le aufaigaluega tulafono ma agatausili moomia. O le vaega foi lenei e nafa ma le mataituina o le gasologa o le aufaigaluega ua tuua le galuega ma le faatinoga o faamanuiga ua agavaa ai pe afai ua talafeagai. E faapena foi ona mataitu lelei ele vaega lenei vaega moomia mo le faa-faigaluegaina o tagata mo avanoa e tatau ona faatumu pe afai

ua avanoa. O le vaega foi lenei na amata mea I le galuega o le toe fetuunaiga o le Matagaluega I vaega e 3.:

- i. Tuufaatasia o le Fuafuaga Autasi 2021/2022-2024-2025
- ii. Fausiaina o le Fuafuaga mo Tagata Faigaluega 2021/2022-2026/2027
- iii. Toe iloiloaina o le Auivi o le Matagaluega I vaega taitasi.

O le Vaega foi lenei e nafa mo a'oa'oga e tapu'e ma saga faaleleia ai faatinoga o galuega i totonu o le Matagaluega.

#### 1. A'oa'oga.

O se tasi o Sini Autu o galuega tauave ale Vaega o Auaunaga Lautele, ina ia atina'e ma fa'amautuina agava'a ma le iloa o le aufaigaluega ina ia sa'o ma lelei le faatinoina o tiute ale Matagaluega aga'i i le Lalā o le Vaega Ma'oti o Fesota'iga.

O loo tapunia pea avanoa mo Aoaoga sa masani ona auai atu ai le Aufaigaluega i Paaga ma Faalapotopotoga Tetele o Fesootaiga a le Lalolagi ona o le Faama'i Koviti -19.

E faafetaia ai pea avanoa lelei o loo maua e faaauauina ai pea aoaoga, su'esu'ega ma fonotaga e faaaogaina ai Fesoota'iga Faa-Tekonolosi e fesoota'i ai i fonotaga ma a'oa'oga faaaogaina ai Satelite (Virtue/Online) ma faa mautinoa o loo sosolo le silafia o le aufaigaluega ma tomai o loo faatino ai foi galuega a atunuu o le Pasefika ma le Lalolagi.

#### **A'oa'oga Lotoifale ma Atunuu Mamao:**

Sa faaauauina lava le tele o aoaoga tapenaina mai ele Ofisa o le Komisi o Galuega a le Malo e tapu'e ma faamanatu pea faatinoga o galuega mo le Matagaluega aemaise ai o amioga tatau ma talafeagai o le aufaigaluega ao galulue mo le Malo.

O le tele lava foi o nei faamoemoega uma sa faatinoina faaaoga ai fesootaiga faa-Tekonolosi e faaaogaina ai Satelite (Virtue).

E ui lava foi I vavao o le Koviti 19, ae sa mafai lava ona faaauauina pea aoaoga i Samoa nei ma le sili I le 100 aoaoga, fonotaga fava-o malo sa faataunuuina lava e faaogaina ai fesootaiga tekonolosi e pei o le Zoom, Webex, Microsoft Teams sa mafai ona fesoasoani mai mai Faalapotopotoga o Fesootaiga e aofia ai le Iuni o Fesootaiga ale Lalolagi (ITU), Faalapotopotoga a Asia ma le Pasifika (APT), Faalapotopotoga o Fesootaiga a Malo Afaatasi (CTO) Faalapotopotoga o Faasalalauga ale Pasifika (AIBD), Faalapotopotoga o Fesootaiga a le Pasifika (PITA) ma isi. O nei aoaoga ma fonotaga sa faasoa atu I Matagaluega uma ale Malo, TWG, SITA ma le COC.

Faaopopo atu I aoaoga e pei ona faailoa atu i luga, sa iai lava foi aoaoga patino i le aufaigaluega a le Matagaluega o Fesootaiga e pei ona iai le siata o loo faailoa atu I lalo.

**Siata 12:** aoaoga sa auai ai le aufaigaluega I le Tausaga 2020-2021.



Avanoa Faigaluega	Ioga o Polokalame/A'oa'oga	Nofoaga	Faatupeina	Aso na Faia ai
Principal Broadcasting Policy Officer	MWCSD-AR & Planning Consultative Workshop: Samoa Disability Partnership Program 2019-2023	Taumeasina Hotel	MWCSD	3 – 4 August 2020 @ 9am – 5pm
Principal Broadcasting Policy Officer	Consultative Workshop for Water for Life Sector Plan 2016-2020/2021-2025	Elisa Hotel Conference Room	MNRE	7 <sup>th</sup> August 2020
Senior IT and Telecommunication Policy Officer	Implementation of National E-Waste Project	MNRE Conference Room @ TATTE Bldg, Level 3	MNRE	12 <sup>th</sup> August 2020
ACEO Policy Principal Policy Officer	Samoa Knowledge Society Initiative Meeting	Virtual	Project Management Institute (PMI), New Zealand	18 <sup>th</sup> -23 <sup>rd</sup> August 2020
Principal Broadcasting Policy Officer	Water for Life final workshop	Lava Hotel Conference Room	MNRE	26 <sup>th</sup> August 2020
Senior Postal Policy Analyst	National Financial Inclusion Strategy (NFIS) Review	Central Bank conference room	Central Bank	26 <sup>th</sup> August 2020
ACEO Policy Division	National Workshop on Trade Arrangement		MFAT	26 <sup>th</sup> – 27 <sup>th</sup> August 2020
Principal IT/Telecommunication Policy Analyst	NIDP Project Consultation	MCIL Conference Room	MCIL	1 <sup>st</sup> September 2020
Senior IT/Telecommunication Policy Officer	Development of Post School Education & Training Strategic Plan 2020-2024	Local Workshop	MESC	18 <sup>th</sup> November 2020
Senior IT/Telecommunication Policy Officer Senior Communication Officer	Validation workshop for the Draft Inclusive Governance Policy	Taumeasina Hotel	MWCSD	16 <sup>th</sup> December 2020
Senior Postal Policy Officer	Get Safe Online	Virtual	MCIT/Get Safe	December 2020
Senior Telecom Policy Analyst	National Gender Equality Policy Workshop (Review)	Taumeasina Hotel	MWCSD	7 <sup>th</sup> January 2021
Senior Telecom Policy Analyst Senior Broadcasting Policy Analyst Broadcasting Policy Officer IT Officer	UNCDF on Economy Digital	MCIT	UNCDF	19 <sup>th</sup> February 2021

ACEO ICT, Senior IT Officer, IT Officer	Virtual Parallel Event	Virtual	Asia Pacific Network information Centre	22-26 Feb 2021
Principal Broadcasting/Postal Policy Officer & ACEO Policy	Public Administration Sector Plan Review workshop	PSC Conference Room	PSC	26 <sup>th</sup> February 2021
Principal ICT Officer Senior ICT Officer	ICT Services to achieve SDGs and Digital Transformation	Virtual	Basic Human Needs (BHN Association Japan)	02-22 March 2021
CEO ACEO CSU Principal Policy	CSO Review	KVA & MCIT	PSC	10 <sup>th</sup> March 2021
Senior Communication Officer	Improve Employability through sustainable Partnerships between Post School Education	Taumeasina Hotel	SQA	25 <sup>th</sup> - 26 <sup>th</sup> March 2021
Senior Postal Policy Officer	Smart Nation-Strategies, Opportunities and Cybersecurity Management	Virtual	APT	

#### **1V. Puleaina o Auaunaga mo Tagata Faigaluega**

O Faiga Faavae ma Fuafuaga mo Tagata Faigaluega i galuega sa faatino e afua mai i le Vaega 9 o le Tulafono mo Tagata Faigaluega a le Malo 2004 (PSC Act 2004) e taialaina ai galuega faatino ma matafai oi ua mae'a ona fuafuaina.

O loo faaauauina pea lenei faatinoga e le Vaega o Ofisa Sinia Autu a Vaega Taitasi ma tuuina atu le soalaupulega ale auaigaluega ma Ofisa Sili Lagolago ona mulia'i lea tuuina atu i le Ofisa Sili o Pulega mo lana maliega ma saina aao e faamaonia ai le makaina o faatinoga ale auaigaluega.

## VAEGA I: TALA FA'ATATAU O LE TUPE TAUSAGA 2020-2021

### I. Tala o le Tupe

E laugatasia Matagaluega uma a le Malo i le Tapenaga o lana Tala o le Tupe e aofia ai fuafuaga o Tupe Maua ma Tupe Faaalu mo le faagaioioiina o mea taitasi. O loo aofia ai foi ma Vaega Tupe ua Faatatauina mo le isi lua (2) tausaga o lumana'i ai.

E faalua ona iloilo le tapenaga ole Tala Faatatau o le Tupe ma lona faatinoina lea e iai le iloiloga i le Afa Muamua o le tausaga Faaletupe ina ua mae'a le 6 masina muamua, Iulai-Tesema 2020 ma le iloiloga lona lua (2) mo le Tausaga faa-le-tupe atoa, ina ua tapunia le Tausaga Faaletupe ia Iuni 2021.

O lenei Tausaga Faa-le-Tupe a le Matagaluega ua mae'a ona su'esu'eina e le Ofisa o le Su'etusi a le Malo ma e iai faamatalaga o le Tala ole Tupe e pei ona ua faapipiina atu i lenei lipoti.

### II. Tupe Maua:

E lua (2) vaega o Tupe Maua a le Matagaluegao Fesootaiga ma Faamatalaga Tekonolosi o loo mafai ona aoina i lenei tausaga Faa-le-Tupe 2020/21.

Auaunaga o Faasalalauga

Galuega Faa-Failautusi mo Faamatalaga o Fesootaiga.

#### 1. Auaunaga o Faasalalauga:

O Tupe Maua ia o loo aoina mai i totogi o Faasalalauga fa'apisinisi, o le totogipauina o masini faaleotele leo (PA Hire) faapea ma polokalame faalauiloa ma polokalame tu'usa'o faaogaina ai le alaleo o le leitio 2AP.

E 161,177 vaega tupe sa faatatauina mo le tausaga faa-le-tupe lenei, 2020-2021 ma faamaonia i le Fono Aoaofaitulafono.

#### 2. Galuega Faa-Failautusi mo Faamatalaga o Fesootaiga:

O le tausaga faa-le-tupe muamua lea ua aoina ai vaegatupe e pei ona faailoa atu e totogiina mai ele Kamupani ale Digicel Samoa e ala i le faaogaina o le Aseta ale Malo, le SNBH mo fesootaiga faa-Initaneti.

E 195,000 vaegatupe sa faatatauina mo le tausaga faa-le-tupe lenei, 2020-2021 ma faamaonia i le Fono Faitulafono.

**Siata:** Aofaiga o Tupe Maua Tausaga Faaletupe 2020-2021

	Tausaga 2016/17	Tausaga 2017/18	Tausaga 2018/19	Tausaga 2019/20	Tausaga 2020/21
<b>Tupe Faatatauina</b>	<b>\$241,727</b>	<b>\$241,727</b>	<b>\$161,177</b>	<b>\$161,177</b>	<b>\$161,177</b>
Tupe Maua mai ile Leitio	\$162,126	\$183,343	\$112,904	\$183,407	\$240,730
% Pasene Tupe Aoina	67%	76%	70%	114%	149%
<b>Tupe Faatatauina</b>	-	-	-	-	<b>\$195,000</b>
Tupe maua Mai ICT	-	-	-	-	169,565

					+ lafoga (vagst)
% Pasene Aoina	-	-	-	-	100%

Ua oo atu i le 220% le faasiliga o Tupe Aoina e le Matagaluega ina ua faaopoopo vaega tupe aoina mai le Kamupani a le Digicel mo le faaaogaina o le SNBH mo fesootaiga tau Initaneti. O loo tumau pea vaega tupe e aoina mai auaunaga a le Leitio 2AP e 161,177 faaopoopo iai ma le aofaiga e 195,000 mai le auaunaga tau initaneti ona tuu faatasi lea ma maua ai le aofaiga o vaega tupe maua ua faatatauina i le aofaiga e 356,177.

O loo iai pea aitalafu tuua mai Kamupani, Faalapotopotoga ma Matagaluega o loo taumafai pea le Matagaluega e aoina mai I totonu.

O loo atagia foi i lenei lipoti le 'ausia ai e le Matagaluega o le aofaiga o Tupe sa Faatatauina e 161,177 ina ia aoina i lenei Tausaga Faa-le-Tupe 2020/2021. E 240,730 tupe na aoina mai le auaunaga tau Faasalalau tusa lea ma le 149%.

Ua faapea foi ona ausia vaegatupe faatatauina mo le Vaega tau ICT i le faaaogaina o le SNBH mo fesootaiga tau initaneti.

### III. Lipoti o Tupe:

Ua mae'a ona galulue le Ofisa o le Suetusi Sili ale Malo mo le auiliiliina o Tala o Tupe Maua ma Tupe Faaaoga mo le tausaga faa-le-Tupe 2020-2021.

O loo faaauauina pea le vaavaaia lelei o Asetai masini ma taavale ma faa-mautinoa ua lesitala uma I vaega uma o loo aiaia I lalo o le tulafono a le Matagaluega o Tupe ma le Audit.

### IV. Tupe Faaalu:

O loo faatino lava faatinoga o Tupe Fa'a-alu i galuega faatino e pei ona manino i le tala faatatau i vaega uma sa fuafuaina e faaaogaina ai.

O faamatalaga o Tupe Faaalu i Galuega Faatino o loo ua mae'a ona faailoa I lipoti e pei ona iai faatalanoaga ma le Ofisa o le Suetusi na iloiloaina le Tala o le Tupe I lenei Tausaga Faa-le-Tupe.

# Statement of Ministry Receipts and Expenditures for financial year ended 30 June 2021

SCHEDULE 2.6

## STATEMENT OF MINISTRY RECEIPTS BY REPORTING CATEGORY

### AND EXPENDITURE BY OUTPUT

#### APPROPRIATION ACCOUNT

*for the financial year ended 30 June 2021*

	Notes	2021	Original Estimate	Final Estimate	(Over)/ Under	(Over)/ Under	2020
		\$	\$	\$	\$	\$	\$
<b>COMMUNICATION, INFORMATION &amp; TECHNOLOGY</b>							
<b>RECEIPTS</b>							
<b>Ordinary Receipts</b>							
Other Revenues							
Fees & Other Charges		375,513	356,177	356,177	(19,336)	(19,336)	153,187
<b>TOTAL RECEIPTS</b>		<b>375,513</b>	<b>356,177</b>	<b>356,177</b>	<b>(19,336)</b>	<b>(19,336)</b>	<b>153,187</b>
<b>PAYMENTS</b>							
<b>Outputs</b>							
1.0 Policy Advice to the Responsible Minister		271,816	297,664	273,930	25,848	2,114	296,396
2.0 Ministerial Support	1	288,850	382,642	366,266	93,792	77,416	376,707
3.0 Policy Development		431,259	459,613	436,789	28,354	5,531	406,878
4.0 Broadcasting Services		1,028,863	1,058,071	1,047,184	29,208	18,321	1,034,771
5.0 ICT Secretariat		330,226	369,171	363,547	38,945	33,321	328,847
<b>Total Outputs</b>		<b>2,351,013</b>	<b>2,567,160</b>	<b>2,487,715</b>	<b>216,147</b>	<b>136,702</b>	<b>2,443,599</b>
<b>Third Party Output</b>							
Office of the Regulator		2,012,723	2,012,723	2,012,723	0	0	1,995,303
<b>Total Third Party Output</b>		<b>2,012,723</b>	<b>2,012,723</b>	<b>2,012,723</b>	<b>0</b>	<b>0</b>	<b>1,995,303</b>
<b>Transactions on Behalf of State</b>							
<b>Membership Fees</b>							
International Telecommunication Union		55,909	56,000	56,000	91	91	54,179
Asian Pacific Telecommunity		13,287	13,600	13,600	313	313	13,359
Pacific Island Telecom Association		672	1,000	1,000	328	328	702
Universal Postal Union Contribution		13,506	64,477	64,477	50,971	50,971	62,039

Commonwealth Telecommunication Organisation Fee	22,860	23,000	23,000	140	140	21,744
	106,234	158,077	158,077	51,843	51,843	152,023
Counterpart Costs to Development Projects						
Samoa National Broadband Highway Co Location	978,086	1,120,128	1,120,128	142,042	142,042	973,639
Samoa National Broadband Highway Spectrum Fees	246,430	246,510	246,510	80	80	246,510
Samoa National Broadband Highway Electricity	248,740	315,000	315,000	66,260	66,260	304,677
Commonwealth Telecommunication Organisation Forum				0	0	0
	1,473,256	1,681,638	1,681,638	1,788,083	208,382	1,524,826
Government Policies / Initiatives						
Rent & Leases (Government Building)	34,348	34,348	34,348	0	(0)	34,348
Rents and Leases(TATTE Building)	257,100	257,100	257,100	0	0	249,800
Samoa National Broadband Highway Land Lease	3,000	3,000	3,000		0	3,000
Tui-Samoa Submarine Cable - Land Lease	6,000	6,000	6,000	0	0	6,000
CSL Monthly Management Fee	525,011	525,012	525,012		0	525,012
	825,459	825,460	825,460	0	0	818,159
VAGST Output Tax	379,381	466,326	454,409	86,945	75,028	370,981
<b>Total Transactions on Behalf of State</b>	<b>2,784,330</b>	<b>3,131,501</b>	<b>3,119,584</b>	<b>2,731,874</b>	<b>335,254</b>	<b>2,865,989</b>
<b>TOTAL PAYMENTS - COMMUNICATION, INFORMATION &amp; TECHNOLOGY</b>	<b>7,148,066</b>	<b>7,711,384</b>	<b>7,620,022</b>	<b>563,318</b>	<b>471,956</b>	<b>7,304,891</b>
<b>RECEIPTS OVER PAYMENTS</b>	<b>(6,772,553)</b>	<b>(7,355,207)</b>	<b>(7,263,845)</b>	<b>(582,654)</b>	<b>(491,292)</b>	<b>(7,151,705)</b>

#### GOVERNMENT DEVELOPMENT PROJECTS

	Notes	2021	Original Estimate	Receipts	Payments	Opening Balance
		\$	\$	\$	\$	\$
Grants - GDP						
Support for Samoa to Review & Reform Cyber Security and Cybercrime Legislation (AusAid)		18,888	183,062	0	137,759	156,647
Knowledge Society Initiative (UNESCO)		(7,194)	41,888	19,800	39,339	12,345
Strengthening Cyber Security Emergency		1,171,212	223,214	1,171,212	0	0

Response Capability in Samoa (AusAid)

**TOTAL GOVERNMENT DEVELOPMENT PROJECTS**

1,182,905	448,164	1,191,012	177,098	168,992
-----------	---------	-----------	---------	---------

## CONTACT INFORMATION

Attention: Fualau Talatalaga Mata'u Matafeo  
Chief Executive Officer  
Ministry of Communications & Information Technology  
Level 6, TATTE Building,  
Sogi, Private Bag, Apia  
Samoa  
Tel: (+685) 84 26117  
Fax: (+685) 24 671  
Web: [www.mcit.gov.ws](http://www.mcit.gov.ws)



