



MALO O SAMOA

# MATAGALUEGA O FESO'OTAIGA MA FA'AMATALAGA TEKONOLOSI

FUAFUAGA AUTASI 2011 - 2014



## UPU TOMUA

Ua molimauina le sologa lelei ma le alualu i luma o le tulaga tau feso'ota'iga ina ua tatala avanoa i le maketi mo faiga faa-tauvaga i vaega uma e pei ona iai faiga fa'avae sa fautuaina ai le Mālō e ala atu i le Matāgaluega nei. O le tatalaina o nei avanoa ina ia mafai ai ona maua auaunaga o feso'ota'iga e taugofie ma gafatia mo tagata uma o aumau i Samoa.

Na maitauina le maoa'e o le tulaga i feso'ota'iga i le lima (5) tausaga ua mavae i vaega nei:

- Auaunaga tau i telefoni feavea'i;
- Auaunaga tau feso'ota'iga televavave fa'anei-onapō;
- Auaunaga tau feso'ota'iga i leitiō ma televise;
- Laina telefoni i lalo o le sami (submarine cable) mo feso'ota'iga i atunuu i fafo; ma le
- Faatūma'otiina o le Kamupanī telefoni a le Samoa Tel

O le so'otaga vāvā lalata foi ma le Ofisa o le Pule Faatonu ma le faiga pa'aga ma kamupanī o lo o tuuina atu auaunaga eseese i feso'ota'iga, ua avea lea ma auala o le faatupu manatu ma maua ai fautuaga e ta'ita'itama i le tapenaina o Faiga Fa'avae mo'omia mo le aga'i i luma ma le faaleleia o le auaunaga o feso'ota'iga.

O nisi nei o fuafuaga faata'oto a le Matāgaluega mo lenei Fuafuaga Autasi 2011-2014. O le faamuamua ua iai nei a le Mālō ma le Matāgaluega, o le fia fausiaina lea o le Ala Lautele mo Feso'ota'iga Televavave ina ia faasopolia le atunuu atoa (National Broadband Network). O le tulaga tau atina'e foi lea ua aga i ai le lalolagi i lenei vaitau auā lava le faaleleia o le tamāoaiga aemaise o le soifua manuia o tagata lautele (Social and Economic Development).

Ua fuafuaina foi e tapena se ulua'i Fuafuaga mo le Vaega o Feso'ota'iga (Communications Sector Plan) i le amataga o lenei Fuafuaga Autasi 2011-2014. O lo o faagāsolo foi feutaga'iga ma faatalanoaga ma le Kamupanī a le Pacific Fibre mo se isi laina autū o telefoni i lalo o le sami, aua lava le faaleleia atili ma le faateleina o avanoa mo feso'ota'iga i atunuu i fafo.

O le isi galuega tele o lo o tapena iai le Matāgaluega o le fausiaina lea o se isi ofisa faasalalau fou i se eleele o le Mālō i Nuu, auā le tulaga saogalemū ma le malu puipuia mai taimi o fa'alavelave fa'a-le-nātura ina ia fa'auauina pea le logologo-pui-ali'i o le atunuu i taimi uma, aemaise taimi matagiā ma galuā. Ua ta'oto atu le talosaga i le Matāgaluega o Tupe e ala atu i le Komiti o le Kapeneta mo lenei polōketi mo se vaegatupe e faatinoina ai lea faamoemoe.

E faamālō foi i le Matāgaluega mo le tapenaga o lenei Fuafuaga Autasi, ma alo ane loa mo lona fa'atinoina aua se manuia o Samoa tapuai mai.



Hon. Tuisugaletauā Aliimalemanu  
Sofara Aveau

Minisitā o Feso'ota'iga ma  
Fa'amatalaga Tekonolosi

Soifua,

Hon. Tuisugaletauā Aliimalemanu Sofara Aveau

**MINISITĀ O FESO'OTA'IGA MA FA'AMATALAGA TEKONOLOSI**

## Faasologa o Matāupu

1. Upu Tomua.....	1
2. Fa'amatalaga mai le Ofisa Sili o Pulega .....	3
3. Va'aiga Taula'i & Manulauti.....	4
4. Fa'avae Fa'ale-Tulafono, Malosiaga Fa'ale-tulafono & Aga Tausili.....	5-6
5. Faatulagaina o le Matāgaluega .....	7
<b>6. GALUEGA FUAFUA MAMAO A VAEGA TAITASI</b>	
❖ Vaega e Atina'eina, Iloiloina & Fausia Faiga Fa'avae.....	8-10
❖ Vaega o Polokalame Tau-Feso'ota'iga Vavave Fa'aneionapō .....	11-12
❖ Vaega o Pulega .....	13
❖ Si'ufofoga o Samoa, le Leitiō 2AP .....	14-15
7. Matāfaioi a le Matāgaluega.....	16
8. Talitonuga .....	16
9. Manuia alu i luma .....	16
10. Iloiloga .....	16

## Fa'amatalaga mai le Ofisa Sili o Pulega

I le agaga fiafia ou te fia faailoa atu ai le Fuafuaga Autasi a le Matāgaluega mo le isi tolu (3) tausaga 2011-2014. O le mea moni, e iai pea lu'itau o galuega fuafuaina. Ua mautinoa le tāua tele o auunaga o feso'ota'iga i le faaitiitia o le vāvā-mamao o tamāoaiga o atunuu o le lalolagi, o le ala lea ua faamalosia ai pea e le Mālō o Samoa le vaega o gaosiga eletoroni e atina'e ma una'ia tekonoosi fou. O se nuu poo se Mālō e lelei feso'ota'iga e iai foi avanoa mo le aga'i i luma ma le faaleleia o le soifua manuia o ona tagata.



**Afioga Tua'imālō A Ah Sam**  
**Ofisa Sili o Pulega**

E lē toe taumateina le tulaga mao'e ma le televave o le atina'e o feso'ota'iga i le lalolagi ma le si'osi'omaga o lo o tatou ola ai, i suiga va'aia e pei ona molimauina i atunuu e malolosi o latou tamāoaiga. I le faatupuina pea o feso'ota'iga faa-vā-o-mālō ua iloa ai, le telē o le sao o auunaga i feso'ota'iga i le fa'asalalauina sa'oloto atu o tomai i vaega eseese e oo lava foi i nofoaga tūmamao.

O galuega faatino a le Matāgaluega o loo fa'aata mai ai se lumana'i manuia o le tamāoaiga o Samoa, aemaise ua fa'aaogaina nei ala-autū o feso'ota'iga mai lalo o le sami mo feso'ota'iga faa-vā-o-mālō. O le a fa'aauuina pea le matāfaioi a le Matāgaluega o le tuuina atu o fautuaga i faiga fa'avae i mataupu tau feso'ota'iga faapea le faamaopoopoina o le vaega o feso'ota'iga telefoni, fa'asalalauga faapea foi ma auuanga i meli (postal services).

O lenei Fuafuaga Autasi o loo fa'ataoto mai ai itū uma e tataua ona ausia ai taunu'uga ma fa'atinoga lelei mo le atunu'u ma le Mālō. I le faatinoga o galuega, o le a fetāla'i i le silafia ma le malamalama, o fuafuaga faamuamua, faapea ma lu'itau e ono tula'i mai i le lumana'i. E mafai ona ausia taunu'uga ma faatinoga lelei i le faatāuina o tagatanuu, ma ia fa'aauuina pea le atina'eina o tomai ma agavaa mo'omia mo le atunuu lautele.

E fia faailoa foi le agaga faafetai i le fesoasoani mai o pa'aga ma le vaega mo auunaga tau feso'ota'iga ma e talitonu o le a fa'aauuina pea lo tatou galulue faatasi mo le lelei atili o feso'ota'iga i Samoa.

O le faamoemoe maualuga, o lenei Fuafuaga Autasi ia ta'ita'itama i faatinoga a le Matāgaluega ina ia ausia manulauti ua faata'oto mai.

Faafetai,

Tua'imālō A Ah Sam  
**OFISA SILI O PULEGA**

## VA'AIGA TAULA'I MA LE MANULAUTĪ

O le naunauta'iga o le Matāgaluega ia ausia le Vaaiga Taula'i ma le Manulautī e ala i le faatinoga o ana auaunaga.

### VA'AIGA TAULA'I

Ia ta'imua Samoa i le Pasefika i Feso'ota'iga  
Vavave Fa'aneionapō

### MANULAUTĪ

“Ia maua auaunaga tau feso'ota'iga e faatuatuaina, gafatia ma  
malupuipua e tagata uma o aumau i Samoa



## **FA'AVAE FA'ALE -TULAFONO**

*Na faatūina le Matāgaluega o Feso'ota'iga ma Fa'amatalaga Tekonolosi i le Tulafono o Auaunaga tau Feso'ota'iga 1999. O loo iai foi nisi o matāfaioi e fatinoina e le Matāgaluega i lalo o tulafono nei;*

- ❖ Tulafono mo Auaunaga o Meli ma Feso'ota'iga 1999
- ❖ Tulafono o Pulega o Tupe a le Malo 2001
- ❖ Tulafono mo le Fa'atulagaina o Tofi Fa'aminisitā ma Matāgaluega 2003
- ❖ Tulafono o Galuega a le Malō 2004
- ❖ Faiga Fa'avae mo Fa'asalalauga i le Atunu'u 2005 (ma Ta'iala Fa'atonutonu)
- ❖ Tulafono o Feso'ota'iga 2005
- ❖ Faiga Fa'avae a le Malo mo Tauvaga Tau-Feso'ota'iga Faavā-o-malō 2008
- ❖ Fuafuaga Fa'ata'oto mo Feso'ota'iga Vavave Fa'aneionapo
- ❖ Taiala mo le Atina'e o Samoa 2008 – 2012
- ❖ Tulafono o Faasalalauga 2010
- ❖ Tulafono mo Auaunaga o Meli 2010
- ❖ Faiga Fa'avae mo Feso'ota'iga i le Atunu'u
- ❖ Fa'aiuga a le Kapeneta (*Cabinet Directives*)

## **MALOSIAGA FA'ALE- TULAFONO**

- ❖ Ia mautū/maua Faiga Fa'avae o Feso'ota'iga Vavave Fa'aneionapō mo le atunu'u
- ❖ Ia mautinoa le maua ma le atoatoa/lelei i taimi uma o auaunaga tau feso'ota'iga
- ❖ Ia fa'aaauau pea le puipuia ma le iai o ala o feso'ota'iga talafeagai mo Feso'ota'iga Vavave Fa'aneionapo (ICT infrastructure)
- ❖ Ia iloilo fa'avae talafeagai mo le atina'e o pulega fa'atonutonu ma faiga fa'avae, e tusa o suiga ua i ai le atina'e o Samoa.
- ❖ Ia fa'aaauau pea le atina'e o agava'a mo'omia mo tagata faigaluega
- ❖ Ia mautinoa le lelei fa'atino o auaunaga tau leitio e maua ai le fiafia, o a'oa'oga, fa'apea le logologo-pui-ali'i o le mamalu o le atunu'u i matā'upu lautele.

## AGA TAUSILI

*Ina ia faamalieina atoatoa le auaunaga a le Matāgaluega matou te faatāuaina aga tausili nei;*

**Fa'aaloalo** – *Matou te amanaia ma faaaloologia le sao o tagata*

**Fa'amaoni** – *Matou te galulue e faavae i le faamaoni*

**Auaunaga** – *Matou te tautua ma auauna ina ia manuia le taunu'uga*

**Galue e tusa o ala o le tulafono** – *Matou te galulue e tusa o ala o le tulafono*

**Taimi fa'atulagaina** – *Matou te naunau e ausia taimi faatulagaina*

**Lē fa'aituau** – *Matou te galulue e lē fa'aituau*

**Soifua maloloina lelei** – *Matou te faatāuaina le soifua maloloina o le tino ma le mafaufau*

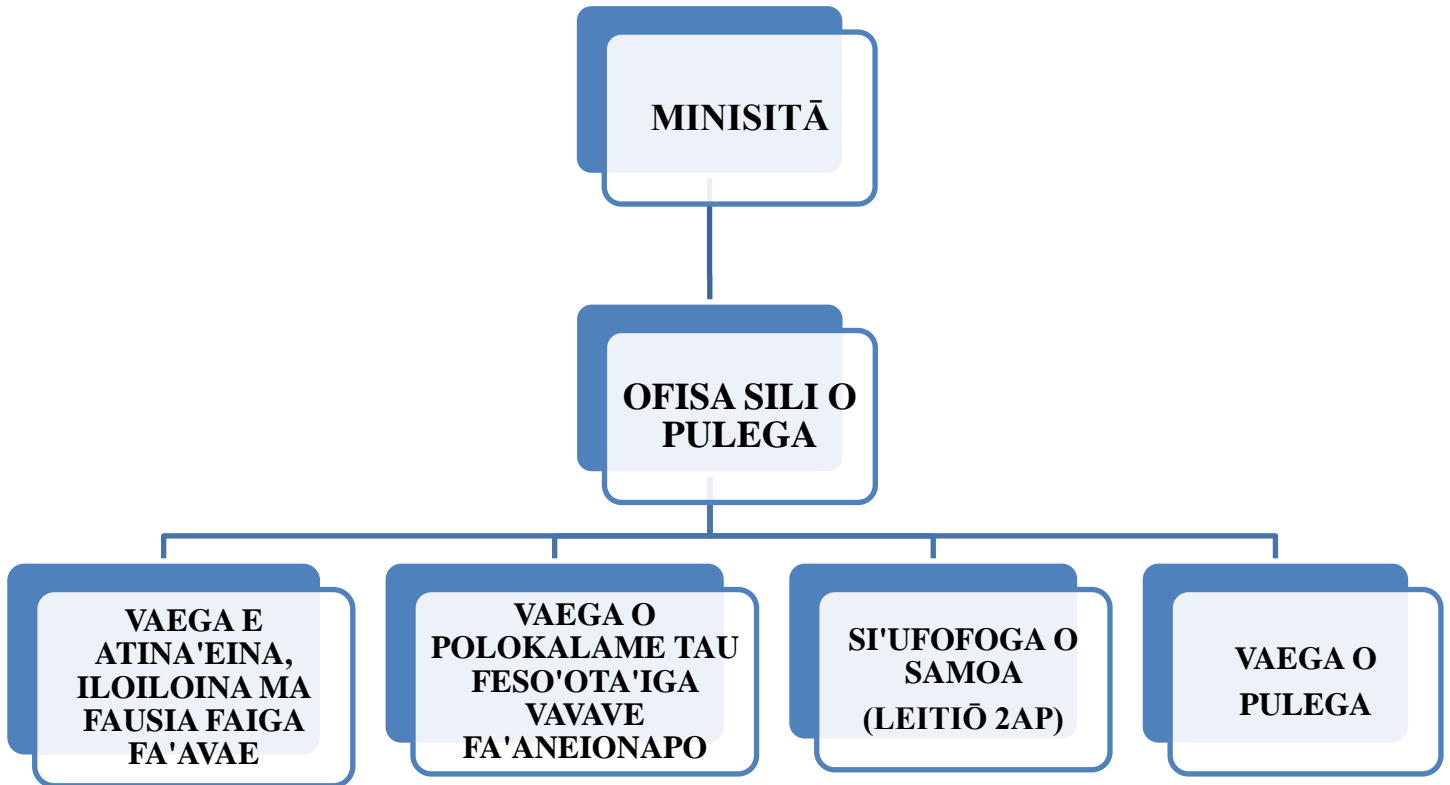
**Leai ni faaiuga e faia faalilolilo** – *Matou te naunau e faia faaiuga i le sa'o ma le tofā manino*

**Feutaga'i / Soālaupule** – *Matou te saili lou finagalo i ā matou faatalanoaga*



## FA'ATULAGAINA O LE MATĀGALUEGA

*O loo fa'atulagina le Matāgaluega i ona vaega eseese e pei ona fa'aalia mai le ata.*





**6: GALUEGA FUAFUA MAMAO A VAEGA TA'ITASI**

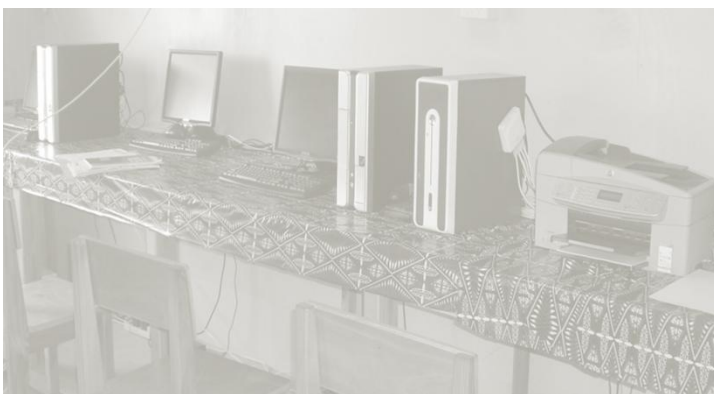
**6.1: VAEGA E ATINA'EINA, ILOILOINA MA FAUSIA FAIGA FA'AVAE**

**Sini Autu 1: Ia fausia fa'avae mautū fa'ale-tulafono mo faiga fa'avae ma pulega fa'atonu, ia mautinoa ai le iai pea o auaunaga lelei tau-feso'ota'iga e gafatia e le mamalu o le atunuu, fa'atasi ai ma tapula'a fa'atulagaina e fetauti ma mana'oga o ē uma o aumau i Samoa.**

FUAFUAGA FAATINO	FUA FAATATAU O FAATINOGA	TAIMI MAEA FUAFUAINA
1. E mo'omia le fausiaina/atina'eina o auala lautele o feso'ota'iga vavave (broadband) ma ia fa'aaauau pea lona fa'aaogaina mo le manuia o tagata o loo aumau i Samoa	Atina'e pe fausia se faiga fa'avae mo le 'Ala lautele o feso'ota'iga vavave' (Broadband Policy)	Afa muamua Tausaga Faale-tupe 2011/2012
2. E mo'omia le faia/iai o se Laina o Feso'ota'iga mo e fa'aaogaina i fafo atu o Samoa.	<ul style="list-style-type: none"> <li>• Iloilo le faiga fa'avae o loo iai nei Laina o Feso'ota'iga i lalo o le Sami</li> <li>• Faamaeaina o le Laina o Feso'ota'iga i lalo o le sami</li> </ul>	<p>Afa muamua Tausaga Faale-tupe 2011/2012</p> <p>Afa muamua Tausaga Faale-tupe 2013/2014</p>
3. E mo'omia le fausia/iai o tulafono faatonutonu e lagolagoina le Tulafono Autū o Feso'ota'iga 2005	<p>Ia pasia e le Palemene le Tulafono Taufua'aofi o I-Meli e lē Talafeagai i luga o le Initaneti, ma le Tulafono o I-Meli e lē Talafeagai i luga o le Initaneti 2009</p> <ul style="list-style-type: none"> <li>• Pasia e le Palemene</li> <li>• Faatalanoaga ma paaga (stakeholders)</li> <li>• Faatalanoaga ma le atunuu</li> </ul>	<p>Afa Muamua Tausaga Faale-tupe 2012/2013</p> <p>Afa lona lua Tausaga Faale-tupe 2012/2013</p> <p>Afa lona lua Tausaga Faale-tupe 2012/2013</p>
4. E mo'omia le iloiloina o faiga fa'avae uma tau feso'ota'iga, fa'asalalauga,	Ia mae'a ona tūsia se lomiga e tasi e aofia uma ai Faiga Fa'avae mo le atunu'u i mataupu tau auaunaga i feso'ota'iga o lo o i lalo o le pulega a	Afa muamua Tausaga Faale-tupe 2012/2013

<p>fa'amatalaga, ma feso'ota'iga vavave fa'aneionapo, ona tu'ufa'atasia lea i se lomiga e tasi</p>	<p>le Matāgaluega</p>	
<p>5. E mo'omia le iloiloina o faiga fa'avae uma tau feso'ota'iga, fa'asalalauga, fa'amatalaga, ma feso'ota'iga vavave fa'aneionapo, ona tu'ufa'atasia lea i se lomiga e tasi</p>	<p>Ia mae'a ona tūsia se lomiga e tasi e aofia uma ai Faiga Fa'avae mo le atunu'u i mataupu tau auaunaga i feso'ota'iga o lo o i lalo o le pulega a le Matāgaluega</p> <ul style="list-style-type: none"> <li>• Faatalanoaga ma paaga (stakeholders)</li> <li>• Faatalanoaga ma le atunuu</li> <li>• Iloiloga</li> </ul>	<p>Afa Muamua Tausaga Faale-tupe 2011/2012</p> <p>Afa lona lua Tausaga Faale-tupe 2011/2012</p> <p>Afa Muamua Tausaga Faale-tupe 2013/2014</p>
<p>6. E mo'omia le iloiloina o tulafono autū ma tulafono fa'atonutonu, ia mautinoa o lo o talafeagai ma mana'oga o faiga fa'avae tau feso'ota'iga a le Matāgaluega</p>	<p>Ia faia mae'ae'a iloiloga o tulafono tau-feso'ota'iga, ma suia vaega o mo'omia ai ni suiga o talafeagai ma mana'oga tau feso'ota'iga</p> <ul style="list-style-type: none"> <li>• Faatalanoaga ma paaga (stakeholders)</li> <li>• Faatalanoaga ma le atunuu</li> <li>• Iloiloga</li> </ul>	<p>Afa Muamua Tausaga Faale-tupe 2011/2012</p> <p>Afa lona lua Tausaga Faale-tupe 2011/2012</p> <p>Afa Muamua Tausaga Faaletupe 2013/2014</p>
<p><b>Sini Autu 2: Ia mautinoa le iai pea ma le lelei fa'atino o le tu'uina atu ma le fa'atinoga o auaunaga tau-feso'ota'iga i le mamalu lautele o le atunu'u ma ē uma o aumau i Samoa.</b></p>		
<p>1. E mo'omia le faalatele atu i nisi auaunaga tau-feso'ota'iga e fou mai i auaunaga ua iai nei</p>	<p>Ia mae'a ona faia ni sa'ili'iliga ma pa'aga tau-feso'ota'iga mo le maualuga o le mo'omia o nisi auaunaga fou tau-feso'ota'iga o iai i le atunu'u</p> <ul style="list-style-type: none"> <li>• Ripoti o le Faagasologa (Progress report)</li> </ul>	<p>Mae'a le Tausaga faale-tupe</p>

<p>2. Ia fa'aauau pea le iloiloina o faiga fa'avae o le atina'e o agava'a ma tomai o tagata faigaluega i totonu o galuega tau-feso'ota'iga</p>	<p>Ia avanoa ni aoaoga se ono (6) mo le aufaigaluega i galuega tau feso'ota'iga i le atunuu ma fafo atu ma Samoa (local/ overseas)</p>	<p>Totonu o Tausaga Faale-tupe taitasi</p>
<p>3. Ia fausia /atina'e se Fuafuaga mo Vaega tau Feso'ota'iga</p>	<p>Fausia/atina'e se Fuafuaga mo Vaega tau Feso'ota'iga</p>	<p>Afa lona lua Tausaga Faale-tupe 2011/2012</p>



**6.2: VAEGA O POLOKALAME TAU-FESO'OTA'IGA VAVAVE FA'ANEIONAPŌ**

**Sini Autu 1: Ia atina'e ni ala o feso'ota'iga vavave fa'aneionapō (ICT) e gafatia ma lelei ona puipuia mo le fa'aogaina e le mamalu o le atunu'u, ma ē aumau i Samoa**

FUAFUAGA FAATINO	FUA FAATATAU O FAATINOGA	TAIMI MAEA FUAFUAINA
1. E mo'omia tele le i ai o se ala fa'ata'atia e mafai ai e Matāgaluega a le Mālō ma ana pa'aga ona fetufa'ai fa'amatalaga i se auala lelei ma vave faatau'uina	Ia i ai se ala o feso'ota'iga i luga o le Initaneti mo galuega a le Malo <ul style="list-style-type: none"> <li>Faitotoa/Ala (Portal)</li> <li>Faiga Faatekenolosi o Mataupu tau i le Malō (E-Government)</li> </ul>	Afa Muamua Tausaga Faale-tupe 2011/2012  2011/2012

**Sini Autu 2: Ia fausia ma fa'atinoina ni faiga fa'avae talafeagai tau-feso'ota'iga vavave fa'aneionapo mo galuega a le Malō**

1. E mo'omia tele le fa'atinoina ma le fa'aaauuina pea o polokalame feso'ota'i i alalafaga ma afioaga i tua	Ia tuma'oti ma fa'atinoina e Feso'ota'i Center o lo o i ai nei a latou lava auaunaga, ma fa'atuina nisi auaunaga faapea i nisi o itumalo <ul style="list-style-type: none"> <li>Mautū lona faatupeina</li> <li>Faatūina nisi Nofoga o Feso'ota'iga</li> <li>Faia aoaoga</li> <li>Faufautua mo tomai faapitoa</li> </ul>	2011/2013
2. E mo'omia tele le faia o sa'ili'iliga i faiga ma fa'atinoga sili ona lelei i le atina'e o feso'ota'iga vavave fa'aneionapō	Ia i ai se tapenaga o ni pepa o fa'amatalaga e tufa atu ma fa'amalamalama atiliina pe a auai atu i fonotaga ma a'oa'oga tau fa'amatalaga vavave fa'aneionapō. <ul style="list-style-type: none"> <li>ITU / APT / SPC / PITA (fonotaga,ao'ao'ga)</li> </ul>	2011/2013



**Sini Autu 3: Ia ofoina atu auaunaga i fa'amatalaga fa'aneionapō e faatuatuaina mo le Matāgaluega**

<p>1. E mo'omia le faaleleia/siitia o auala o feso'ota'iga (network)</p>	<p>Ia toe fausia ia sili atu auala o feso'ota'iga o loo iai nei i mo'omiaga fa'atulagaina</p>	<p>2011/2012</p>
<p>2. Ia ofoina atu auaunaga i tomai faapitoa (technical support) i vaega uma</p>	<p>Tali atu pe a mo'omia:                  Vave : taimi o loo mo'omia ai                  Taimi masani: totonu o le itula                  E lē moomia vave : totonu o le 24 itula</p>	<p>2011/2014</p>



**6.3: VAEGA O PULEGA**

**Sini Autu 1: Ia atina'e ma fa'aauau pea le i ai o tomai ma agava'a o le afaigaluega, ina ia mafai ona tu'uina atu le auaunaga tau feso'ota'iga o lo o mo'omia e ana pa'aga ma le mamalu o le atunu'u**

FUAFUAGA FAATINO	FUA FAATATAU O FAATINOGA	TAIMI MAEA FUAFUAINA
<p>1. E mo'omia tele le iai o se fuafuaga fa'ata'atia mo le atina'e o tomai ma agava'a o le afaigaluega, aua le lelei fa'atino o tiute fai</p>	<p>O le lelei o a'oa'oga ma polokalame e atina'e ai tomai ma agava'a</p> <ul style="list-style-type: none"> <li>• O le talafeagai o a'oa'oga ma agava'a mo'omia</li> <li>• Ia maua le avanoa tau a'oa'oga fa'apea le mafai ona auai atu i ia a'oa'oga</li> <li>• O le mafai lea ona fa'atino a'oa'oga i taimi o lo o mo'omia ai ia agava'a</li> </ul>	<p>2011/2014</p>
<p>2. E mo'omia tele le atia'e ma fa'atino auala mo pulega o galuega fa'atino a tagata ta'itasi, ina ia fa'amalosiau ai i le faatinoina o tiute fai</p>	<p>O le lelei o le Auala mo le Pulega o Galuega Fa'atino</p> <ul style="list-style-type: none"> <li>• Talafeagai ma mana'oga fia atia'e</li> <li>• Mafai ona fa'atinoina a'o'aoga i taimi o lo o mo'omia ai ia agava'a</li> </ul>	<p>2011/2014</p>
<p>3. Ia faamalositia auala i le fa'atautaia o tupe i le Matāgaluega ina ia ausia le lelei ma le vaavaaia o le fa'aaogaina o tupe.</p>	<p>Tulaga maualuga mo'omia e mataitū/va'ava'aia lelei o Tupe</p> <ul style="list-style-type: none"> <li>• Ia maua ma mafai ona fa'atinoina</li> <li>• Taimi fa'atulagaina</li> </ul>	<p>2011/2014</p>

**6.4: LE SI'UFOFOGA O SAMOA, LE LEITIŌ 2AP**

<b>Sini Autu 1: Ia logologo-pui-ali'i le mamalu o le atunu'u ma ē uma o aumau i Samoa i fa'alavelave fa'ale-natura/fa'afuase'i.</b>		
<b>FUAFUAGA FAATINO</b>	<b>FUA FAATATAU O FAATINOGA</b>	<b>TAIMI MAEA FUAFUAINA</b>
1. E mo'omia tele le malamalama o le atunuu i Fuafuaga Fa'ata'atitia o Fa'alavelave Fa'afuase'i	Fa'asalalauga tu'usa'o ma fa'asalalauga na pu'eina o polokalame fa'alauiloa, a'oa'oga fa'amasani, ma lipoti lapata'iga i taimi e tula'i mai ai fa'alavelave fa'alenua	2011/2014
2. E mo'omia tele le fausia o se so'otaga vavalalata a le 2AP ma ana pa'aga togia e galulue mo fa'alavelave fa'afuase'i	Ua matuā manino ma maua le silafia e le mamalu o le atunu'u ma e aumau i Samoa i itu uma e fa'atino i taimi o fa'alavelave fa'afuase'i fa'alenua	2011/2014
<b>Sini Autu 2: Ina ia fa'amau-fa'ailogaina le auaunaga a le 2AP ma avea o le si'ufofoga o Samoa, ma o se auala e atia'e ai tu ma aga a Samoa e talafeagai i nei ona po.</b>		
1. E mo'omia tele le i ai o se ala e fa'amau-fa'ailogaina ai le auaunaga a le 2AP, ina ia fa'a'ila ai le ese mai o fa'asalalauga mo tagatalautele mai leitiō e umia sa'oloto	Ia fa'amalieina le fa'afofoga a le mamalu o le atunu'u i polokalame e maua ai ni a'oa'oga lelei i mata'upu lautele, matagofie polokalame ma pesepesega i le fa'afofoga, aemaise foi o le logologopuiali'i ai i mata'upu tau i tu ma aga a Samoa, galulue fa'atasi aua le manuia au-iluma o le atunuu, ma atina'e tetele a le Malō	2011/2014
<b>Sini Autu 3: Ia fausia ma fa'amalosia le i ai o ni polokalame e fa'alauiloa ma atia'e ai faiga fa'avae aua aga feso'otai fa'apea faiga fa'avae aua le unaia o le tamāoaiga fa'apea ai auaunaga mo le atunuu lautele.</b>		
1. E mo'omia tele le iai o se Fuafuaga Fa'ata'oto mo ni polokalame e fa'atalatalanoa ai mata'upu tau faiga fa'avae i aga feso'ota'i ma le tamāoaiga lautele.	Ia fa'aaogaina e Matāgaluega a le malo, fa'alapotopotoga a le Malō, fa'apea le vaega tuma'oti le 2AP mo a latou polokalame fa'alauiloa ma fa'atalatalanoaga i faiga fa'avae ma auaunaga, faapea foi i le au faipisinisi mo le fa'alauiloaina o a latou auaunaga (goods and services)	2011/2014

**Sini Autu 4: Ia fa'aauauina pea le ofoina atu o auaunaga tau leitiō ma ia iai foi ma ala e toe maua ai tupe auā le faatinoina o ia auaunaga tau leitiō.**

1. E mo'omia tele le i ai o se Fuafuaga Fa'ale-maketi e tu'u faatasia ai auala e toe maua ai tupe ua fa'aaluina ona o le auaunaga a le 2AP	Ia i ai se Fuafuaga Fa'ale-maketi e fa'aailoa atu ai i matāgaluega ma fa'alapotopotoga a le Malō, fa'apea vaega tuma'oti, auaunaga tau fa'asalalauga e mafai ona o latou fa'aaogaina	2011/2014
2. E mo'omia tele le galulue fegalegalea'i o vaega ta'itasi	Ia tu'uina atu se auaunaga tau-fa'asalalauga e fa'afiafia loto, maua ai a'oa'oga aemaise o le silafia lautele i taimi tonu e moomia ai, ma ia sa'o lelei foi ia faasalalauga	2011/2014
3. Ia mautinoa le faaleleia o meafaigaluega e fa'aaogaina mo faasalalauga, potu faasalalau ma se eletise faaleoleo	Ia lelei ma mata'itu le fa'aaogaina o mea faigaluega Lelei le auaunaga e soo ai le atunuu	2011/2014
4. Ia mautinoa le faia o galuega faaleleia mo le ofisa (office building)	Ia faaleleia mea faigaluega o le ofisa	2011/2012

**Sini Autu 5 : Ia fausia/faatūina seisi ofisa fou /lona lua o le leitiō 2AP (second station) i le nofoaga i Nu'u**

1. E mo'omia le faatuina/fausiaina o seisi ofisa fou o le 2AP (lona lua) e mamao ese mai ma le talafatai i Apia	Faagaioiina o le ofisa fou (lona lua)	2011/2012
-----------------------------------------------------------------------------------------------------------------	---------------------------------------	-----------



## Matāfaioi a le Matāgaluega

E fautuaina e le Matāgaluega le Mālō e ala i faiga fa'avae auā le si'itia o auala o feso'ota'iga mo le atunuu atoa. E tauaveina e le Matāgaluega ana matāfaioi patino e pei o;

- ❖ Le tuuina atu o fautuaga tau faiga fa'avae i mataupu uma faasino i aiaiga o galuega faatino tau meli ma feso'ota'iga;
- ❖ Le mata'ituina o le aiaiga o galuega faatino tau meli ma feso'ota'iga;
- ❖ Le faamalositia ma le una'ia o le tuuina atu ma le mauaina pea o galuega aupito i sili ona lelei ma taugofie meli ma feso'ota'iga i tagata o le atunuu;
- ❖ Ia fesoasoani i le fa'avaeina o se siosiomaga e mafai ona faatonutonuina, o le a mafai ai ona atiina a'e galuega tau feso'ota'iga i totonu o Samoa i se tulaga lelei, faatauva ma e mafai ona tali atu i manaoga o tagata lautele;
- ❖ Ia fautuaina tulaga masani faa-tekonolosi o galuega tau feso'ota'iga o loo maua i totonu o Samoa ma pe faamata o ia galuega ua lava ma sologa lelei mo le alualu i luma e tusa ai ma galuega faatino o loo maua i fafo atu o Samoa; ma
- ❖ Le fautuaina o soo se atina'e i alamanuia tau meli ma feso'ota'iga.

## Talitonuga

E talitonu le Matāgaluega, a galulue fa'atasi ma ana pa'aga (Matāgaluega o Tupe; Ofisa o le Loia Sili; Ofisa o le Pule Fa'atonu; Ofisa Faufautua; faapea vaega tau feso'otaiga, meli, feso'ota'iga vavave fa'aneionapo ma fa'asalalauga), ma isi o le a manuia le fa'ataunu'uina o sini autū, taimi fuafuaina ma mana'oga uma o lenei Fuafuaga Autasi.

## Manuia Alu i luma

Na telē le aogā o le fa'atalatalanoaina o lenei Fuafuaga Autasi e le Pulega i manatu ma finagalo na fa'asoaina e tuufa'atasia lenei faamoemoe. Na aogā foi le sao o le Matāgaluega o Tupe e ala i le iloiloaina o le Fua Fa'atatau o Galuega (Performance Measures) ma o loo atagia mai i lenei Fuafuaga. O le vaega tauā o lea ua mafai ona faamautūina lenei fuafuaga a le Matagaluega mo leisi 3 tausaga.

## Iloiloga

O le ā faatinoina e le Matāgaluega le iloiloga muamua o lenei Fuafuaga Autasi i lona tausaga mulimuli. O le a fa'atalanoaina le atunu'u i so latou finagalo i le toe fausia o seisi fuafuaga fou pe a mae'a le tolu (3) tausaga faatulagaina.